

Informačný list výrobku

DELEGOVANÉ NARIADENIE KOMISIE (EÚ) 2019/2015, pokiaľ ide o energetické označovanie svetelných zdrojov

Názov dodávateľa alebo jeho ochranná známka: Tridonic GmbH & Co KG

Adresa dodávateľa: Global Technical Sales, Faerbergasse 15, 6851 Dornbirn, AT

Identifikačný kód modelu: 28003675

Typ svetelného zdroja:

Použitá technológia osvetlenia:	LED	Nesmerový alebo smerový:	NDLS
Typ päťice svetelného zdroja (alebo iné elektrické rozhranie)	None		
Napájaný zo siete alebo nena-pájaný zo siete:	NMLS	Pripojený zdroj svet-la (CLS):	Nie
Farebne laditeľný svetelný zdroj:	Nie	Plášť:	-
Svetelný zdroj s vysokým jasom:	Nie		
Štít proti oslneniu:	Nie	Stmievateľný:	Áno

Parametre výrobku

Parameter	Hodnota	Parameter	Hodnota
-----------	---------	-----------	---------

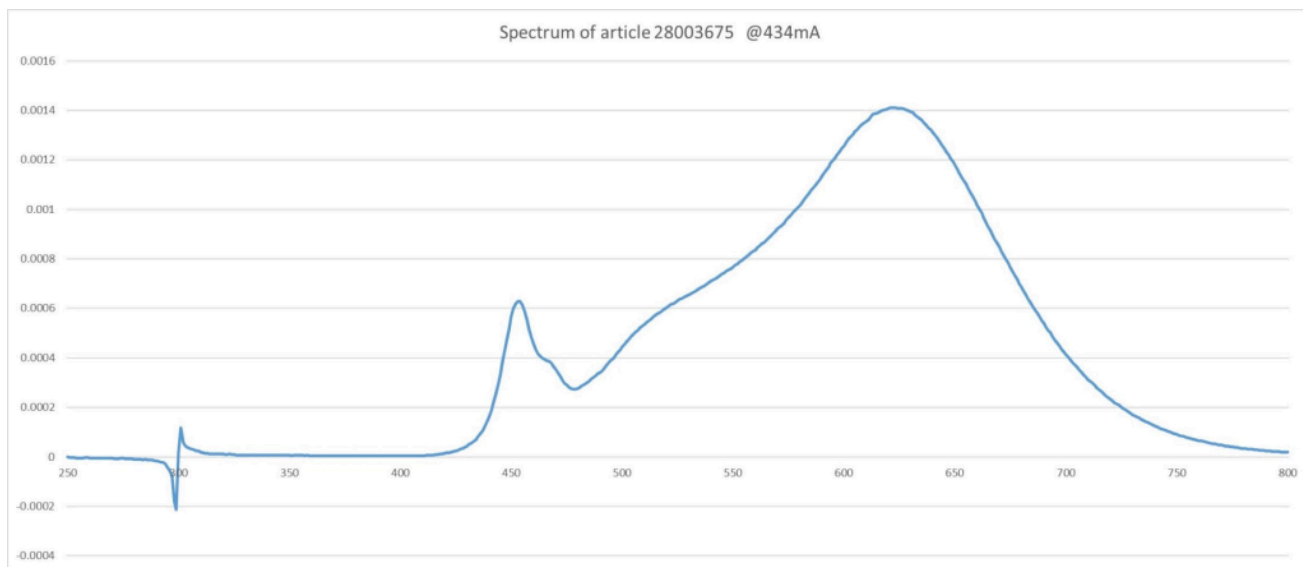
Všeobecné parametre výrobku:

Spotreba energie v režime za-pnutia (kWh/1 000 h) zaokrúh-lená nahor na najbližšie celé čís-lo	11	Trieda energetickej účinnosti	F
Užitočný svetelný tok (ϕ_{use}) s uvedením, či ide o svetelný tok v guli (360°), širokom kuže-li (120°) alebo zúženom kuželi (90°)	1 230 v gu-li (360°)	Náhradná teplota chromatickosti zaokrúh-lená na najbliž-ších 100 K ale-bo rozsah náhrad-ných teplôt chroma-tickosti zaokrúh-lený na najbližších 100 K, ktorý možno nastaviť	2 700
Spotreba v režime zapnutia (P_{on}), vyjadrená vo W	10,4	Spotreba v režime pohotovosti (P_{sb}) vyjadrená vo W a zaokrúh-lená na dve desa-tinné miesta	0,00
Spotreba v režime pohotovosti pri zapojení v sieti (P_{net}) v prípa-de CLS, vyjadrená vo W a zaokrúh-lená na dve desatinné mies-ta	-	Index podania farieb zaokrúh-lený na najb-ližšie celé číslo alebo rozsah hodnôt CRI, ktorý možno nastaviť	90

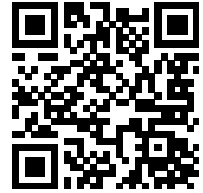
Vonkajšie rozmery bez prípadného samostatného ovládacieho zariadenia, častí na ovládanie osvetlenia a častí, ktoré neslúžia na ovládanie osvetlenia (v milimetroch)	Výška	2	Spektrálne rozloženie výkonu v rozsahu 250 nm až 800 nm pri plnej záťaži	Pozri obrázok na poslednej strane
	Šírka	8		
	Hĺbka	50 000		
Tvrdenie o rovnocennom výkone ^(a)	-	-	Ak áno, rovnocenný výkon (W)	-
			Súradnice chromatickosti (x a y)	0,456 0,406
Parametre svetelných zdrojov LED a OLED:				
Hodnota indexu podania farieb R9	50		Činiteľ funkčnej spoľahlivosti	1,00
Činiteľ starnutia svetelného zdroja	0,96			

(a) „-“: neuplatňuje sa;

(b) „-“: neuplatňuje sa;



Model uvedený na trh Únie od 01/09/2021



Registračné číslo v databáze EPREL: 844502

<https://eprel.ec.europa.eu/qr/844502>

Dodávateľ: Tridonic GmbH & Co KG (Výrobca)

Webové sídlo:

Služba starostlivosti o zákazníka:

Meno: Global Technical Sales

Webové sídlo:

E-mail: sales@tridonic.com

Telefón: +43 5572 3950

Adresa:

Faerbergasse 15

6851 Dornbirn

Rakúsko