

Ficha de información del producto

REGLAMENTO DELEGADO (UE) 2019/2015 DE LA COMISIÓN en lo relativo al etiquetado energético de las fuentes luminosas

Nombre o marca comercial del proveedor: Tridonic GmbH & Co KG

Dirección del proveedor: Global Technical Sales, Faerbergasse 15, 6851 Dornbirn, AT

Identificador del modelo: 28003675

Tipo de fuente luminosa:

Tecnología de iluminación utilizada:	LED	No direccional o direccional:	NDLS
Tipo de casquillo de la fuente luminosa (u otra interfaz eléctrica)	None		
De red o no de red:	NMLS	Fuente luminosa conectada (CLS):	No
Fuente luminosa de color variable:	No	Envolvente:	-
Fuente luminosa de alta luminancia:	No		
Protección antideslumbramiento:	No	Atenuable:	Sí

Parámetros del producto

Parámetro	Valor	Parámetro	Valor
-----------	-------	-----------	-------

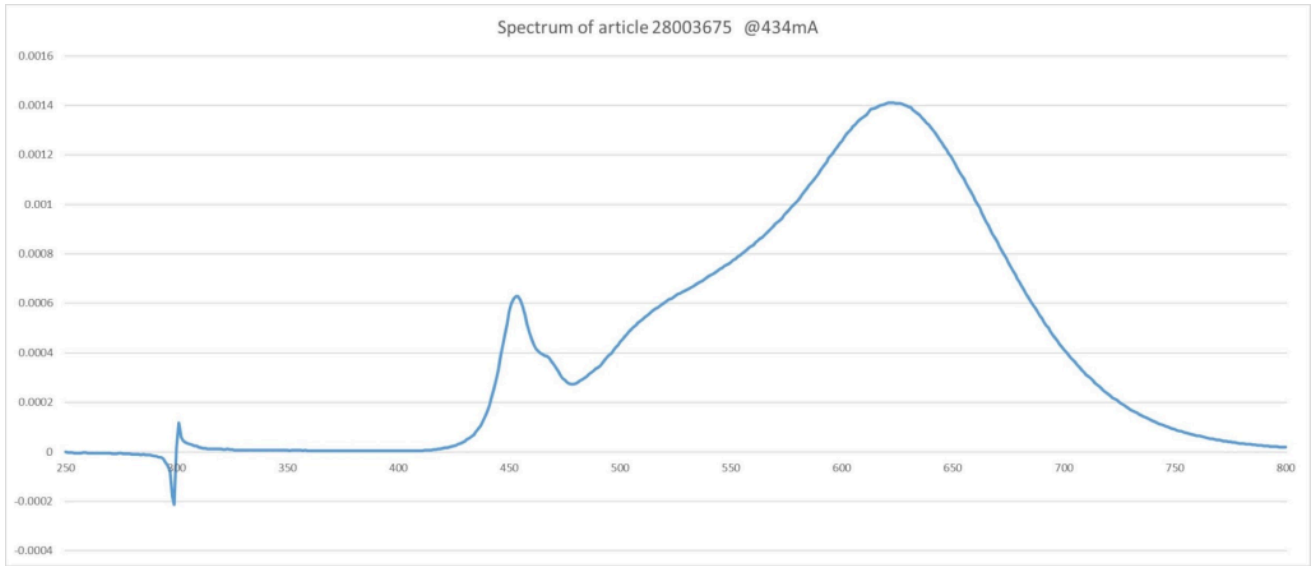
Parámetros generales del producto:

Consumo de energía en modo encendido (kWh / 1 000 h), redondeado al entero más próximo	11	Clase de eficiencia energética	F
Flujo luminoso útil (ϕ_{use}), indicando si se refiere al flujo en una esfera (360°), en un cono amplio (120°) o en un cono estrecho (90°)	1 230 en Esfera (360°)	Temperatura de color correlacionada, redondeada a los 100 K más próximos, o intervalo de temperaturas de color correlacionadas, redondeado a los 100 K más próximos, que puede regularse	2 700
Potencia en modo encendido ($P_{encendido}$), expresada en W	10,4	Potencia en modo de espera (P_{sb}), expresada en W y redondeada al segundo decimal	0,00
Potencia en modo de espera en red (P_{red}) para CLS, expresada	-	Índice de rendimiento de color, redondeado al entero más	90

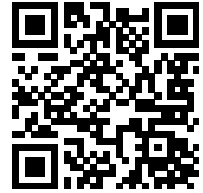
en W y redondeada al segundo decimal			próximo, o intervalo de valores CRI que puede regularse	
Dimensiones exteriores sin mecanismo de control independiente, piezas de control de la iluminación ni piezas ajenas a la iluminación, de haberlos (milímetros)	Altura	2	Distribución espectral de la potencia en el intervalo de 250 nm a 800 nm, a plena carga	Véase la imagen en la última página
	Anchura	8		
	Profundidad	50 000		
Declaración de potencia equivalente ^(a)		-	En caso afirmativo, potencia equivalente (W)	-
			Coordenadas cromáticas (x e y)	0,456 0,406
Parámetros de fuentes luminosas de LED y OLED:				
Valor del índice de rendimiento de color R9		50	Factor de supervivencia	1,00
Factor de mantenimiento del flujo luminoso		0,96		

(a) : no aplicable;

(b) : no aplicable;



Modelo introducido en el mercado de la Unión desde 01/09/2021



Número de registro EPREL: 844502

<https://eprel.ec.europa.eu/qr/844502>

Proveedor: Tridonic GmbH & Co KG (Fabricante)

Sitio web:

Servicio de atención al cliente:

Nombre: Global Technical Sales

Sitio web:

Correo electrónico: sales@tridonic.com

Teléfono: +43 5572 3950

Dirección:

Faerbergasse 15

6851 Dornbirn

Austria