

# Gaminio informacijos lapas

KOMISIJOS DELEGUOTASIS REGLAMENTAS (ES) 2019/2015 dėl šviesos šaltinių energijos vartojimo efektyvumo ženklavimo

**Tiekėjo pavadinimas arba prekės ženklas:** PP Pöllet Produktion

**Tiekėjo adresas:** Info, Allersberger Straße 52-54, 90596 Schwanstetten, DE

**Modelio žymuo:** LQS081000CC2A

## Šviesos šaltinio tipas:

|   |      |                                      |   |
|---|------|--------------------------------------|---|
| Naudojama apšvietimo technologija:                          | LED  | Nekryptinis ar kryptinis:            | kryptinis                                   |
| Šviesos šaltinio cokolio tipas (arba kita elektrinė sąsaja) | Nein |                                      |   |
| Maitinamas iš elektros tinklo ar ne iš elektros tinklo:     | NMLS | Prijungtasis šviesos šaltinis (CLS): | Ne  |
| Reguliuojamos spalvos šviesos šaltinis:                     | Taip | Apgaubas:                            | -   |
| Didelio skaičiaus šviesos šaltinis:                         | Taip |                                      |   |
| Skydas nuo akinimo:   | Ne   | Pritemdomasis:                       | Tik su tam tikrais apšvietimo regulatoriais |

## Gaminio parametrai

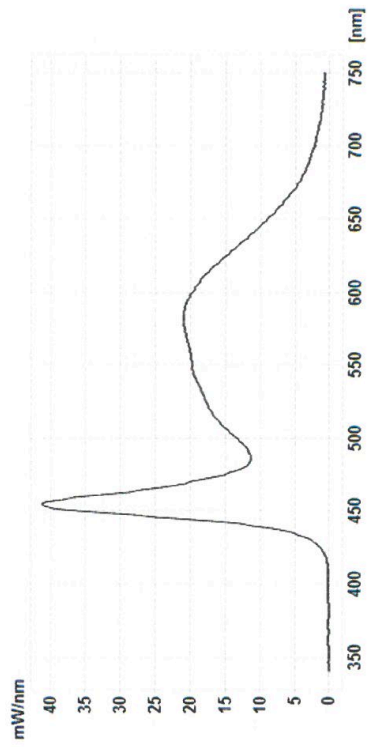
| Parametras   | Vertė                      | Parametras   | Vertė       |
|--|----------------------------|--|-------------|
| <b>Bendrieji gaminio parametrai</b>  |                            |  |             |
| Ijungties veiksmas suvartojamos energijos kiekis (kWh/1 000 h), suapvalintas iki artimiausio didesnio sveikojo skaičiaus           | 16                         | Energijos vartojimo efektyvumo klasė   | F           |
| Naudingasis šviesos srautas ( $\Phi_{use}$ ), nurodant, ar tai sferinis (360°), plataus kūgio (120°) ar siauro kūgio (90°) srautas | 1 299; platus kūgis (120°) | Susietoji spalvinė temperatūra, suapvalinta iki artimiausio 100 K, arba susietosios spalvinės temperatūros, kurią galima nustatyti, suapvalintos iki artimiausio 100 K, intervalas | 2610...5750 |
| Ijungties veiksmos galia ( $P_{on}$ ), išreikšta W   | 14,4                       | Budėjimo veiksmos galia ( $P_{sb}$ ), išreikšta W ir suapvalinta iki šimtųjų   | 0,00        |
| CSL tinklinės budėjimo veiksmos galia ( $P_{net}$ ), išreikšta W ir suapvalinta iki šimtųjų  | -                          | Spalvų perteikimo rodiklis, suapvalintas iki artimiausio sveikojo skaičiaus, arba CRI verčių, ku-  | 85          |

|  |         |       |   |   |
|--|---------|-------|---|---|
|  |         |       | rias galima nustatyti, intervalas   |   |
| Išoriniai matmenys be atskiro valdymo įtaiso, apšvietimo valdymo elementų ir apšvietimo funkcijos neatliekančių dalių, jei jų yra, milimetrais | Aukštis | 2     | Spektrinis galios pasiskirstymas 250–800 nm diapazone esant pilnutinei apkrovai | Žr. paskutiniajame puslapyje pateiktą atvaizdą. |
|  | Plotis  | 8     |   |   |
|  | Gylis   | 1 000 |   |   |
| Pareiškimas dėl lygiavertės galios <sup>(a)</sup>  |         | -     | Jei „taip“, lygiavertė galia (W)  | -   |
|  |         |       | Spalvių koordinatės (x ir y)  | 0,320<br>0,330                                  |
| <b>Kryptinių šviesos šaltinių parametrai</b>   |         |       |   |   |
| Didžiausias šviesos stipris (cd)   |         | 414   | Pluošto kampas laipsniais arba pluošto kampo, kurį galima nustatyti, intervalas | 120   |
| <b>LED ir OLED šviesos šaltinių parametrai</b>   |         |       |   |   |
| Spalvų perteikimo rodiklio R9 vertė  |         | 14    | Negendamumo faktorius   | 0,85  |
| Šviesos srauto išlaikymo faktorius   |         | 0,75  |   |   |

(a) „-“ – netaikoma.

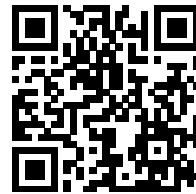
(b) „-“ – netaikoma.

Modellkennung: LQS081000CC2A



Geschäftsführer: Wilfried Pöllet, Armin Pöllet  
Telefon: 09170 - 972503-0,  
Web: [www.poellet-produktion.de](http://www.poellet-produktion.de),  
Email: [info@poellet-produktion.de](mailto:info@poellet-produktion.de),  
UST-ID: DE316671729, UST-ID: DE316671729,  
WEEE-Reg.-Nr.: DE 92329341, RG Nürnberg HRB 34423

Model placed on the Union market from 22/07/2021



**EPREL registration number:** 803860

<https://eprel.ec.europa.eu/qr/803860>

**Supplier:** wipo elektrotechnik (Manufacturer)

**Website:**

**Customer care service:**

**Name:** Info

**Website:**

**Email:** [Info@poellet-produktion.de](mailto:Info@poellet-produktion.de)

**Phone:** 091709725030

**Address:**

Allersberger Straße 52-54

90596 Schwanstetten

Vokietija