

# Termékinformációs adatlap

A BIZOTTSÁG (EU) 2019/2015 FELHATALMAZÁSON ALAPULÓ RENDELETE a fényforrások energiacímkezéséről

**A szállító neve vagy védjegye:** PP Pöppet Produktion

**A szállító címe:** Info, Allersberger Straße 52-54, 90596 Schwanstetten, DE

**Modellazonosító:** LQS081000CC2A

**A fényforrás típusa:**

Használt világítástechnológia:	LED	Nem irányított vagy irányított fényű:	irányított
A fényforrás fejtípusa (vagy más elektromos interfész)	Nein		
Hálózati vagy nem hálózati:	NMLS	Összekapcsolt fényforrás (CLS):	Nem
Állítható színű fényforrás:	Igen	Burkolat:	-
Nagy fényűrűségű fényforrás:	Igen		
Vakításgátló:	Nem	Szabályozható:	Csak meghatározott fény szabályozókkal

## Termékparaméterek

Paraméter	Érték	Paraméter	Érték
-----------	-------	-----------	-------

## Általános termékparaméterek:

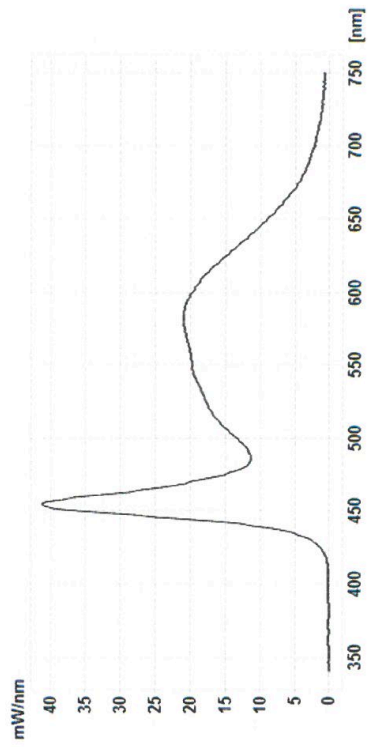
Energiafogyasztás bekapcsolt üzemmódban (kWh/1000 óra), a legközelebbi egész számra felkerekítve	16	Energiahatékonysági osztály	F
Hasznos fényáram ( $\Phi_{use}$ ), annak feltüntetésével, hogy az érték gömb ( $360^\circ$ ), széles kúp ( $120^\circ$ ) vagy keskeny kúp ( $90^\circ$ ) alakú fényáramra érvényes	1 299 a következőre: Széles kúp ( $120^\circ$ )	A korrelált színhőmérséklet, a legközelebbi 100 K értékre kerekítve, vagy a beállítható korrelált színhőmérsékletek tartománya a legközelebbi 100 K értékre kerekítve	2610...5750
A bekapcsolt üzemmód energiafogyasztása ( $P_{on}$ ), W-ban kifejezve	14,4	A készenléti üzemmód energiafogyasztása ( $P_{sb}$ W-ban kifejezve és két tizedesjegyre kerekítve	0,00
A hálózatvezérelt készenléti üzemmód energiafogyasztása ( $P_{net}$ ) összekapcsolt fényforrás esetében, W-ban kifejezve és két tizedesjegyre kerekítve	-	Színvisszaadási index, a legközelebbi egész számra kerekítve, vagy a színvisszaadási index	85

			beállítható értéktartománya	
Külső méretek, adott esetben a különálló vezérlőegység, a világításvezérlő alkotóelemek és a nem világító alkotóelemek nélkül (milliméter)	Magasság	2	Spektrális teljesítményeloszlás a 250 nm és 800 nm közötti tartományban, teljes terhelés mellett	Lásd a képet az utolsó oldalon
	Szélesség	8		
	Mélység	1 000		
Egyenértékű teljesítményre való utalás <sup>(a)</sup>		-	Ha igen, akkor az egyenértékű teljesítmény (W)	-
			Színkoordináták (x és y)	0,320 0,330
<b>Irányított fényű fényforrások paramétere:</b>				
Fényerősség csúcértéke (cd)		414	Fénynyílásszög fokban kifejezve vagy a beállítható fénynyílásszögek tartománya	120
<b>LED- és OLED-fényforrások paramétere:</b>				
R9 színvisszaadási index értéke		14	Élettartam-tényező	0,85
Fényáram-stabilitási tényező		0,75		

(a) : nem alkalmazandó;

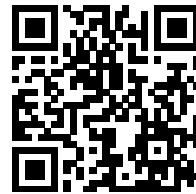
(b) : nem alkalmazandó;

Modellkennung: LQS081000CC2A



Geschäftsführer: Wilfried Pöllet, Armin Pöllet  
Telefon: 09170 - 972503-0,  
Web: [www.poellet-produktion.de](http://www.poellet-produktion.de),  
Email: [info@poellet-produktion.de](mailto:info@poellet-produktion.de),  
UST-ID: DE316671729, UST-ID: DE316671729,  
WEEE-Reg.-Nr.: DE 92329341, RG Nürnberg HRB 34423

Model placed on the Union market from 22/07/2021



**EPREL registration number:** 803860

<https://eprel.ec.europa.eu/qr/803860>

**Supplier:** wipo elektrotechnik (Manufacturer)

**Website:**

**Customer care service:**

**Name:** Info

**Website:**

**Email:** [Info@poellet-produktion.de](mailto:Info@poellet-produktion.de)

**Phone:** 091709725030

**Address:**

Allersberger Straße 52-54

90596 Schwanstetten

Németország