

# Fișa cu informații despre produs

REGULAMENTUL DELEGAT (UE) 2019/2015 AL COMISIEI cu privire la etichetarea energetică a surselor de lumină

**Denumirea sau marca comercială a furnizorului:** Nordlux

**Adresa furnizorului:** Nordlux A/S, Østre Havnegade 34, 9000 Aalborg, DK

**Identificatorul de model:** 2112245003

## Tipul sursei de lumină:

Tehnologia de iluminat utilizată:	LED	Nedirecțională sau direcțională:	DLS
Tipul de soclu al sursei de lumină (sau altă interfață electrică)	LED Module		
Cu alimentare de la rețea sau nealimentată de la rețea:	NMLS	Sursă de lumină conectată (CLS):	Nu
Sursă de lumină cu posibilitatea de reglare a culorilor:	Nu	Anvelopă:	-
Sursă de lumină cu luminanță mare:	Nu		
Protecție antireflexie:	Nu	Cu intensitate reglabilă:	Da

## Parametrii produsului

Parametru	Valoare	Parametru	Valoare
-----------	---------	-----------	---------

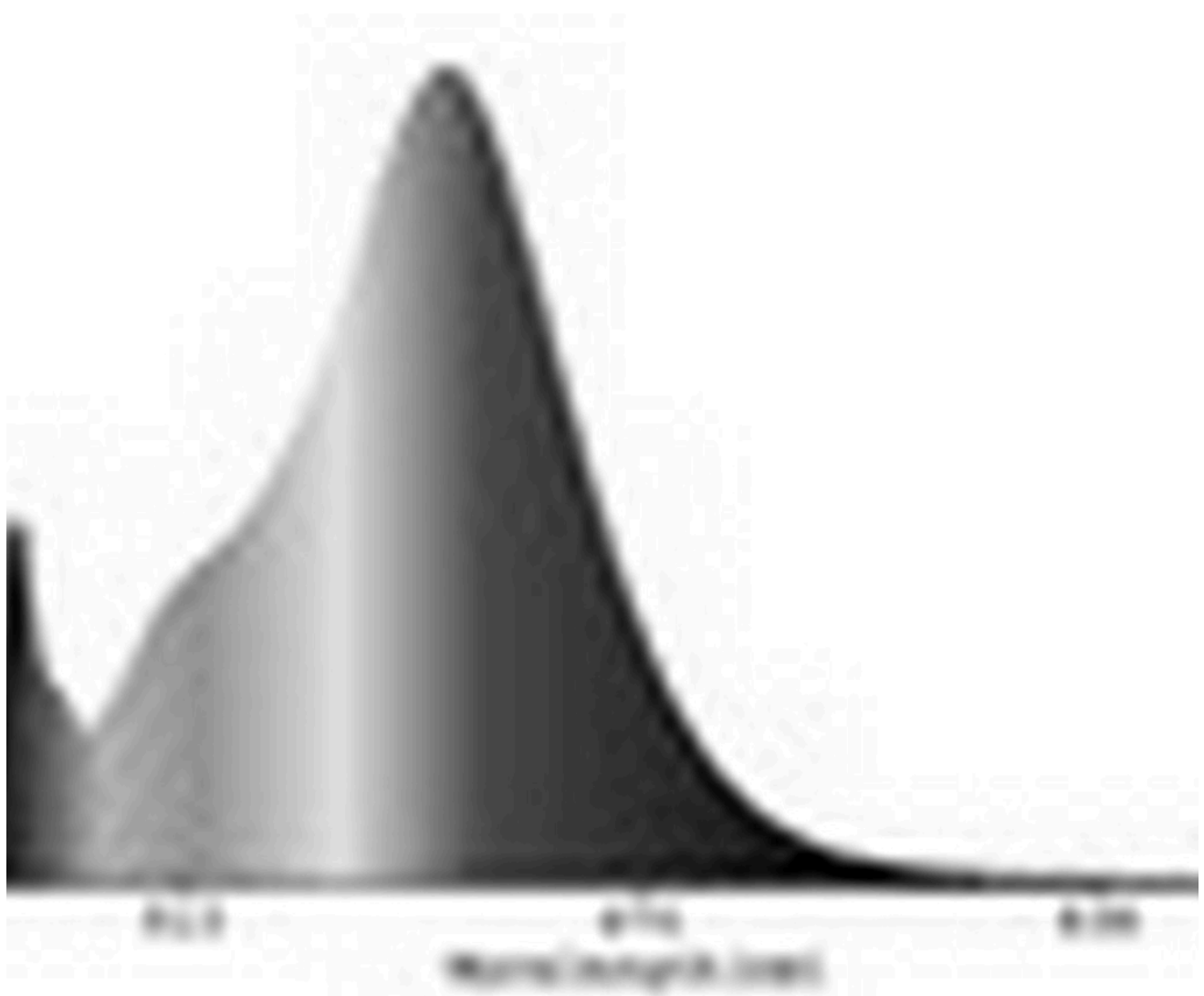
## Parametrii generali ai produsului:

Consumul de energie în modul activ (kWh/1000 h), rotunjit în sus la cel mai apropiat număr întreg	4	Clasa de eficiență energetică	F
Fluxul luminos util ( $\Phi_{use}$ ), indicând dacă se referă la fluxul sub formă de sferă (360°), sub formă de con larg (120°) sau sub formă de con îngust (90°)	320 în Con îngust (90°)	Temperatura de culoare corelată, rotunjită la cea mai apropiată valoare de 100 K, sau intervalul de temperaturi de culoare corelate care pot fi reglate, rotunjite la cea mai apropiată valoare de 100 K	2 700
Consumul de putere în modul activ ( $P_{la}$ ), exprimat în W	3,2	Consumul de putere în modul standby ( $P_{sb}$ ), exprimat în W și rotunjit la a doua zecimală	0,00
Consumul de putere în modul standby în rețea ( $P_{net}$ ) pentru	-	Indicele de redare a culorilor, rotunjit la	80

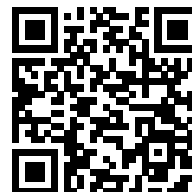
CLS, exprimat în W și rotunjit la a doua zecimală			cel mai apropiat număr întreg, sau intervalul de valori CRI care pot fi reglate	
Dimensiunile exterioare fără dispozitivul de comandă separat, componentele de comandă a iluminatului și componentele nelegate de iluminat, dacă există (milimetri)	Înălțime	400	Distribuția puterii spectrale în intervalul 250-800 nm, la sarcină maximă	Vizualizare a imaginii de pe pagina anterioară
	Lățime	155		
	Adâncime	100		
Declarație de putere echivalentă <sup>(a)</sup>		-	Dacă da, puterea echivalentă (W)	-
			Coordonatele cromatice (x și y)	0,463 0,420
<b>Parametri pentru sursele de lumină direcționale:</b>				
Intensitatea luminoasă de vârf (cd)		5 563	Unghiul fasciculului în grade sau intervalul de unghiuri ale fasciculului care pot fi reglate	41
<b>Parametri pentru sursele de lumină cu LED și OLED:</b>				
Valoarea indicelui de redare a culorilor R9		0	Factorul de supra-viețuire	1,00
Factorul de menținere a fluxului luminos		0,95		

(a)-' : nu se aplică;

(b)-' : nu se aplică;



Model introdus pe piața Uniunii din 21/06/2021



**Numărul de înregistrare EPREL:** 798119

<https://eprel.ec.europa.eu/qr/798119>

**Furnizor:** Nordlux A/S (Producător)

**Site web:** [www.nordlux.dk](http://www.nordlux.dk)

**Serviciul de asistență pentru clienți:**

**Nume:** Nordlux A/S

**Site web:** <https://www.nordlux.dk>

**E-mail:** [nordlux@nordlux.dk](mailto:nordlux@nordlux.dk)

**Telefon:** +45 98181611

**Adresă:**

Østre Havnegade 34

9000 Aalborg

Danemarca