

# Karta informacyjna produktu

ROZPORZĄDZENIE DELEGOWANE KOMISJI (UE) 2019/2015 w odniesieniu do etykietowania energetycznego źródeł światła

**Nazwa dostawcy lub znak towarowy:** Nordlux

**Adres dostawcy:** Nordlux A/S, Østre Havnegade 34, 9000 Aalborg, DK

**Identyfikator modelu:** 2112245003

## Rodzaj źródła światła:

Zastosowana technologia oświetleniowa:	LED	Bezkierunkowe lub kierunkowe źródło światła:	DLS — dynamiczne rozpraszanie światła
Rodzaj trzonka źródła światła (lub inne złącze elektryczne)	LED Module		
Źródło światła zasilane lub niezasilane napięciem sieciowym:	NMLS	Połączone źródło światła (CLS):	Nie
Źródło światła z możliwością zmiany barwy światła:	Nie	Bańka:	-
Źródło światła o wysokiej luminiacji:	Nie		
Oszłona przeciwośnieniowa:	Nie	Funkcja ściemniania:	Tak

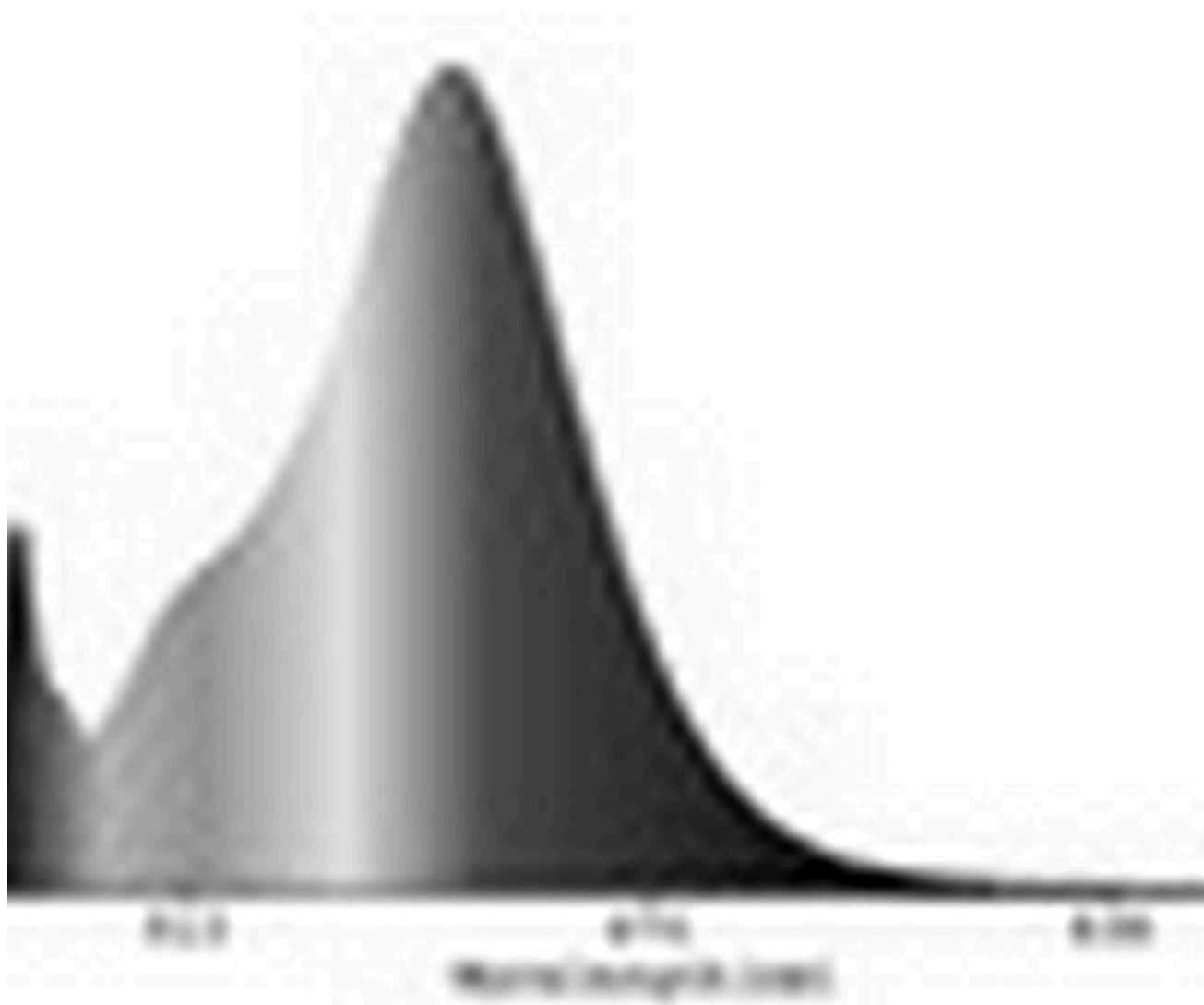
## Parametry produktu

Parametr	Wartość	Parametr	Wartość
<b>Ogólne parametry produktu:</b>			
Zużycie energii w trybie włączenia (kWh/1 000 h), zaokrąglone w górę do najbliższej liczby całkowitej	4	Klasa efektywności energetycznej	F
Użyteczny strumień świetlny ( $\phi_{use}$ ) wskazujący, czy odnosi się on do strumienia w kuli (360°), w szerokim stożku (120°) lub w wąskim stożku (90°)	320 w Wąski stożek (90°)	Skorelowana temperatura barwowa, zaokrąglona do najbliższych 100 K, lub zakres skorelowanych temperatur barwowych, zaokrąglony do najbliższych 100 K, jakie można ustawić	2 700
Moc w trybie włączenia ( $P_{on}$ ), podana w W	3,2	Moc w trybie czuwania ( $P_{sb}$ ), podana w W i zaokrąglona do drugiego miejsca po przecinku	0,00
Moc w trybie podłączenia do sieci ( $P_{net}$ ), dla CLS podana w W i zaokrąglona do drugiego miejsca po przecinku	-	Wskaźnik oddawania barw, zaokrąglony do najbliższej liczby całkowitej, lub za-	80

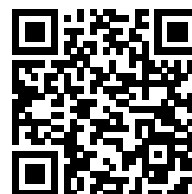
			kres wartości CRI, jakie można ustawić	
Wymiary zewnętrzne bez oddzielnego osprzętu sterującego, elementów sterowania oświetleniem i elementów niebędących elementami oświetleniowymi, jeżeli występują (mm)	Wysokość	400	Rozkład widmowy mocy w zakresie 250–800 nm, przy pełnym obciążeniu	Zob. rys. na ostatniej stronie
	Szerokość	155		
	Głębokość	100		
Deklaracja równoważnej mocy <sup>a)</sup>		-	W przypadku odpowiedzi twierdzącej, równoważna moc (W)	-
			Współrzędne chromatyczności (x i y)	0,463 0,420
<b>Parametry kierunkowych źródeł światła:</b>				
Światłość szczytowa (cd)		5 563	Kąt promieniowania w stopniach lub zakres kątów promieniowania, jakie można ustawić	41
<b>Parametry źródeł światła LED i OLED:</b>				
Wartość wskaźnika oddawania barw R9		0	Współczynnik trwałości	1,00
Współczynnik zachowania strumienia świetlnego		0,95		

a) „-” : nie dotyczy;

b) „-” : nie dotyczy;



Model wprowadzany do obrotu w Unii od 21/06/2021



**Numer rejestracyjny EPREL:** 798119

<https://eprel.ec.europa.eu/qr/798119>

**Dostawca:** Nordlux A/S (Producent)

**Strona internetowa:** [www.nordlux.dk](http://www.nordlux.dk)

**Dział obsługi klientów:**

**Nazwa:** Nordlux A/S

**Strona internetowa:** <https://www.nordlux.dk>

**E-mail:** [nordlux@nordlux.dk](mailto:nordlux@nordlux.dk)

**Telefon:** +45 98181611

**Adres:**

Østre Havnegade 34  
9000 Aalborg  
Dania