

# Informačný list výrobku

DELEGOVANÉ NARIADENIE KOMISIE (EÚ) 2019/2015, pokiaľ ide o energetické označovanie svetelných zdrojov

**Názov dodávateľa alebo jeho ochranná známka:** Nordlux

**Adresa dodávateľa:** Nordlux A/S, Østre Havnegade 34, 9000 Aalborg, DK

**Identifikačný kód modelu:** 2112254003

## Typ svetelného zdroja:

Použitá technológia osvetlenia:	LED	Nesmerový alebo smerový:	DLS
Typ päťice svetelného zdroja (alebo iné elektrické rozhranie)	LED Module		
Napájaný zo siete alebo nena-pájaný zo siete:	NMLS	Pripojený zdroj svet-la (CLS):	Nie
Farebne laditeľný svetelný zdroj:	Nie	Plášť:	-
Svetelný zdroj s vysokým jasom:	Nie		
Štít proti oslneniu:	Nie	Stmievateľný:	Áno

## Parametre výrobku

Parameter	Hodnota	Parameter	Hodnota
-----------	---------	-----------	---------

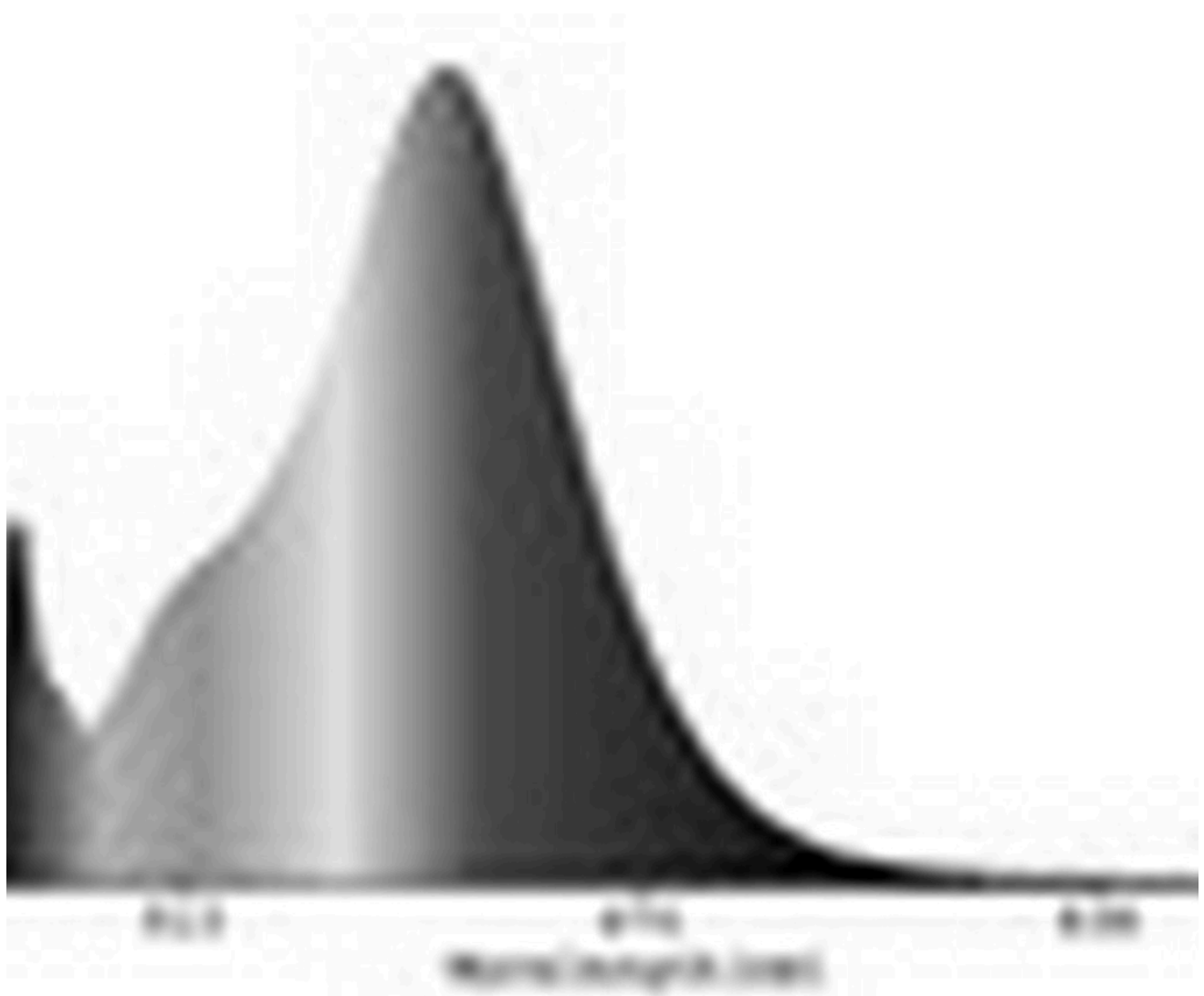
### Všeobecné parametre výrobku:

Spotreba energie v režime za-pnutia (kWh/1 000 h) zaokrúh-lená nahor na najbližšie celé čís-lo	4	Trieda energetickej účinnosti	F
Užitočný svetelný tok ( $\phi_{use}$ ) s uvedením, či ide o svetelný tok v guli (360°), širokom kuže-li (120°) alebo zúženom kuželi (90°)	320 v zúženému kuželi (90°)	Náhradná teplota chromatickosti zaokrúhlená na najbližších 100 K alebo rozsah náhradných teplôt chromatickosti zaokrúhlený na najbližších 100 K, ktorý možno nastaviť	2 700
Spotreba v režime zapnutia ( $P_{on}$ ), vyjadrená vo W	3,2	Spotreba v režime pohotovosti ( $P_{sb}$ ) vyjadrená vo W a zaokrúhlená na dve desatinné miesta	0,00
Spotreba v režime pohotovosti pri zapojení v sieti ( $P_{net}$ ) v prípade CLS, vyjadrená vo W a zaokrúhlená na dve desatinné miesta	-	Index podania farieb zaokrúhlený na najbližšie celé číslo alebo rozsah hodnôt CRI, ktorý možno nastaviť	80

Vonkajšie rozmery bez prípadného samostatného ovládacieho zariadenia, častí na ovládanie osvetlenia a častí, ktoré neslúžia na ovládanie osvetlenia (v milimetroch)	Výška	1 410	Spektrálne rozloženie výkonu v rozsahu 250 nm až 800 nm pri plnej záťaži	Pozri obrázok na poslednej strane
	Šírka	206		
	Hĺbka	200		
Tvrdenie o rovnocennom výkone <sup>(a)</sup>	-	-	Ak áno, rovnocenný výkon (W)	-
			Súradnice chromatickosti (x a y)	0,463 0,420
<b>Parametre smerových svetelných zdrojov:</b>				
Maximálna svietivosť (cd)	5 563		Uhol svetelného zväzku v stupňoch alebo rozsah uhlov svetelného zväzku, ktorý možno nastaviť	41
<b>Parametre svetelných zdrojov LED a OLED:</b>				
Hodnota indexu podania farieb R9	0		Činiteľ funkčnej spoľahlivosti	1,00
Činiteľ starnutia svetelného zdroja	0,95			

(a) „-“: neuplatňuje sa;

(b) „-“: neuplatňuje sa;



Model uvedený na trh Únie od 21/06/2021



**Registračné číslo v databáze EPREL:** 788381

<https://eprel.ec.europa.eu/qr/788381>

**Dodávateľ:** Nordlux A/S (Výrobca)

**Webové sídlo:** [www.nordlux.dk](http://www.nordlux.dk)

**Služba starostlivosti o zákazníka:**

**Meno:** Nordlux A/S

**Webové sídlo:** <https://www.nordlux.dk>

**E-mail:** [nordlux@nordlux.dk](mailto:nordlux@nordlux.dk)

**Telefón:** +45 98181611

**Adresa:**

Østre Havnegade 34  
9000 Aalborg  
Dánsko