

Scheda informativa del prodotto

REGOLAMENTO DELEGATO (UE) 2019/2015 DELLA COMMISSIONE per quanto riguarda l'etichettatura energetica delle sorgenti luminose

Nome o marchio del fornitore: Nordlux

Indirizzo del fornitore: Nordlux A/S, Østre Havnegade 34, 9000 Aalborg, DK

Identificativo del modello: 2112254003

Tipo di sorgente luminosa:

Tecnologia d'illuminazione:	LED	Non direzionale o direzionale:	DLS
Tipo di attacco della sorgente luminosa (o altra interfaccia elettrica)	LED Module		
A tensione di rete o non a tensione di rete:	NMLS	Sorgente luminosa connessa (CLS):	No
Sorgente luminosa a colori variabili:	No	Involucro:	-
Sorgente luminosa ad alta luminosità:	No		
Schermo antiriflesso:	No	Regolabile:	Sì

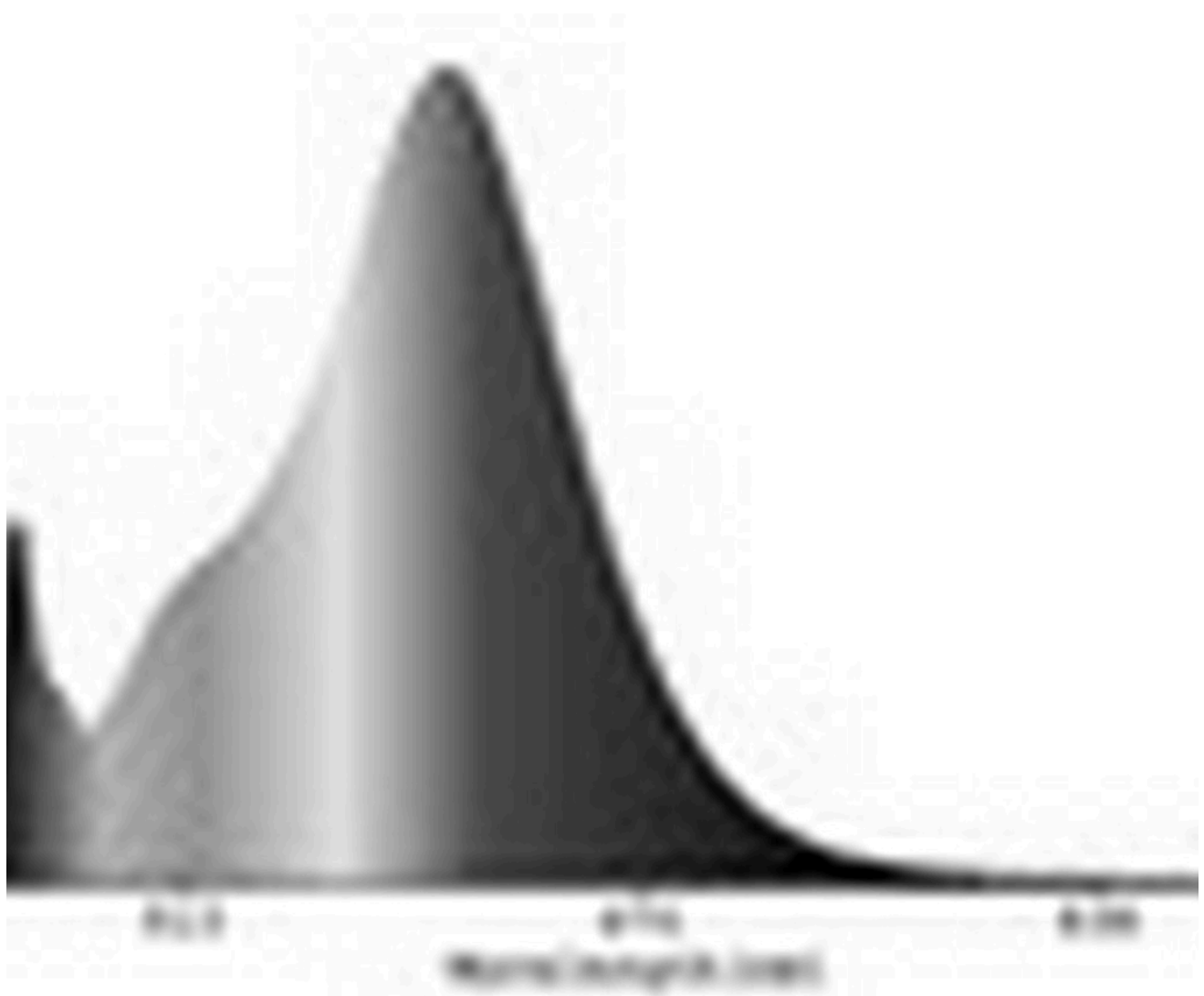
Parametri del prodotto

Parametro	Valore	Parametro	Valore
Parametri generali del prodotto:			
Consumo di energia in modo acceso (kWh/1000 h), arrotondato per eccesso all'intero più vicino	4	Classe di efficienza energetica	F
Flusso luminoso utile (ϕ_{use}), indicando se si riferisce al flusso in una sfera (360°), in un cono ampio (120°) o in un cono stretto (90°)	320 in Cono stretto (90 °)	Temperatura di colore correlata, arrotondata ai 100 K più vicini, oppure intervallo di temperature di colore correlate che è possibile impostare, arrotondato ai 100 K più vicini	2 700
Potenza in modo acceso (P_{on}), espressa in W	3,2	Potenza in modo stand-by (P_{sb}), espressa in W e arrotondata al secondo decimale	0,00
Potenza in modo stand-by in rete (P_{net}) per le sorgenti luminose connesse, espressa in W e arrotondata al secondo decimale	-	Indice di resa cromatica arrotondato all'intero più vicino, oppure intervallo di	80

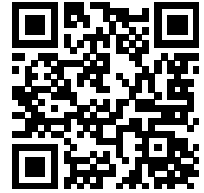
			valori IRC che è possibile impostare	
Dimensioni esterne senza unità di alimentazione separata, parti per il controllo dell'illuminazione e parti senza funzioni di controllo dell'illuminazione, se presenti (mm)	Altezza	1 410	Distribuzione spettrale di potenza a pieno carico nell'intervallo da 250 nm a 800 nm	Vedi immagine nell'ultima pagina
	Larghezza	206		
	Profondità	200		
Dichiarazione di potenza equivalente ^(a)	-	-	Se sì, potenza equivalente (W)	-
			Coordinate cromatiche (x, y)	0,463 0,420
Parametri per sorgenti luminose direzionali:				
Intensità luminosa di picco (cd)	5 563		Angolo del fascio in gradi, oppure intervallo di angoli del fascio che è possibile impostare	41
Parametri per sorgenti luminose LED e OLED:				
Valore dell'indice di resa cromatica R9	0		Fattore di sopravvivenza	1,00
Fattore di mantenimento del flusso luminoso	0,95			

(a) : non applicabile;

(b) : non applicabile;



Modello immesso sul mercato dell'Unione da 21/06/2021



Numero di registrazione EPREL: 788381

<https://eprel.ec.europa.eu/qr/788381>

Fornitore: Nordlux A/S (Fabbricante)

Sito web: www.nordlux.dk

Servizio di assistenza alla clientela:

Nome: Nordlux A/S

Sito web: <https://www.nordlux.dk>

E-mail: nordlux@nordlux.dk

Telefono: +45 98181611

Indirizzo:

Østre Havnegade 34

9000 Aalborg

Danimarca