

Karta informacyjna produktu

ROZPORZĄDZENIE DELEGOWANE KOMISJI (UE) 2019/2015 w odniesieniu do etykietowania energetycznego źródeł światła

Nazwa dostawcy lub znak towarowy: Nordlux

Adres dostawcy: Nordlux A/S, Østre Havnegade 34, 9000 Aalborg, DK

Identyfikator modelu: 2112254001

Rodzaj źródła światła:

Zastosowana technologia oświetleniowa:	LED	Bezkierunkowe lub kierunkowe źródło światła:	DLS — dynamiczne rozpraszanie światła
Rodzaj trzonka źródła światła (lub inne złącze elektryczne)	LED Module		
Źródło światła zasilane lub niezasilane napięciem sieciowym:	NMLS	Połączone źródło światła (CLS):	Nie
Źródło światła z możliwością zmiany barwy światła:	Nie	Bańka:	-
Źródło światła o wysokiej lumiancji:	Nie		
Ośłona przeciwośnieniowa:	Nie	Funkcja ściemniania:	Tak

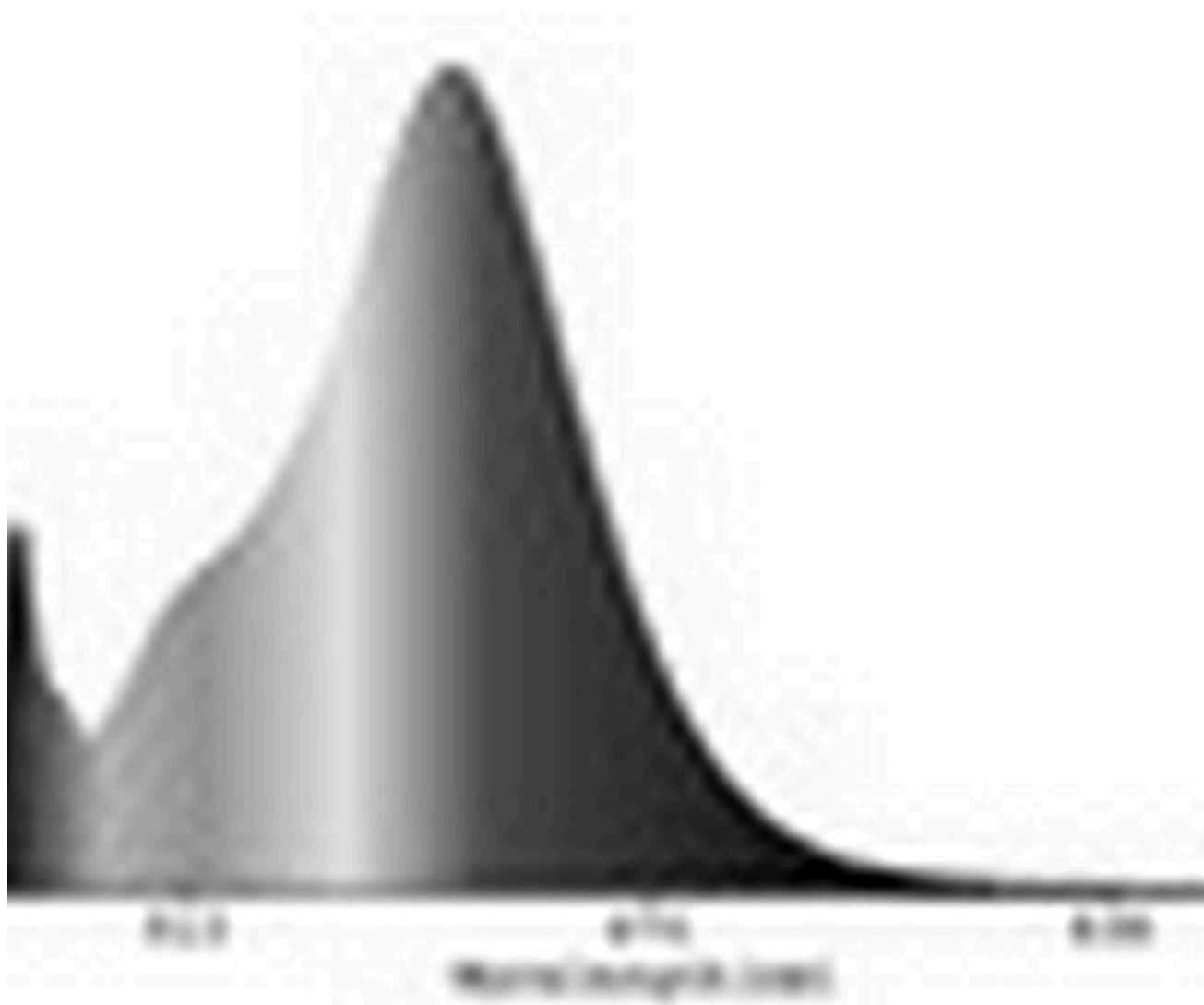
Parametry produktu

Parametr	Wartość	Parametr	Wartość
Ogólne parametry produktu:			
Zużycie energii w trybie włączenia (kWh/1 000 h), zaokrąglone w górę do najbliższej liczby całkowitej	4	Klasa efektywności energetycznej	F
Użyteczny strumień świetlny (ϕ_{use}) wskazujący, czy odnosi się on do strumienia w kuli (360°), w szerokim stożku (120°) lub w wąskim stożku (90°)	320 w Wąski stożek (90°)	Skorelowana temperatura barwowa, zaokrąglona do najbliższych 100 K, lub zakres skorelowanych temperatur barwowych, zaokrąglony do najbliższych 100 K, jakie można ustawić	2 700
Moc w trybie włączenia (P_{on}), podana w W	3,2	Moc w trybie czuwania (P_{sb}), podana w W i zaokrąglona do drugiego miejsca po przecinku	0,00
Moc w trybie podłączenia do sieci (P_{net}), dla CLS podana w W i zaokrąglona do drugiego miejsca po przecinku	-	Wskaźnik oddawania barw, zaokrąglony do najbliższej liczby całkowitej, lub za-	80

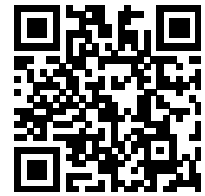
			kres wartości CRI, jakie można ustawić	
Wymiary zewnętrzne bez oddzielnego osprzętu sterującego, elementów sterowania oświetleniem i elementów niebędących elementami oświetleniowymi, jeżeli występują (mm)	Wysokość	1 410	Rozkład widmowy mocy w zakresie 250–800 nm, przy pełnym obciążeniu	Zob. rys. na ostatniej stronie
	Szerokość	206		
	Głębokość	200		
Deklaracja równoważnej mocy ^{a)}		-	W przypadku odpowiedzi twierdzącej, równoważna moc (W)	-
			Współrzędne chromatyczności (x i y)	0,463 0,420
Parametry kierunkowych źródeł światła:				
Światłość szczytowa (cd)		5 563	Kąt promieniowania w stopniach lub zakres kątów promieniowania, jakie można ustawić	41
Parametry źródeł światła LED i OLED:				
Wartość wskaźnika oddawania barw R9		0	Współczynnik trwałości	1,00
Współczynnik zachowania strumienia świetlnego		0,95		

a) „-” : nie dotyczy;

b) „-” : nie dotyczy;



Model wprowadzany do obrotu w Unii od 01/08/2021



Numer rejestracyjny EPREL: 788376

<https://eprel.ec.europa.eu/qr/788376>

Dostawca: Nordlux A/S (Producent)

Strona internetowa: www.nordlux.dk

Dział obsługi klientów:

Nazwa: Nordlux A/S

Strona internetowa: <https://www.nordlux.dk>

E-mail: nordlux@nordlux.dk

Telefon: +45 98181611

Adres:

Østre Havnegade 34
9000 Aalborg
Dania