

# Informacijski list proizvoda

Delegirana uredba Komisije (EU) 2019/2015 u pogledu označivanja energetske učinkovitosti izvora svjetlosti

**Ime ili zaštitni znak dobavljača:** Nordlux

**Adresa dobavljača:** Nordlux A/S, Østre Havnegade 34, 9000 Aalborg, DK

**Identifikacijska oznaka modela:** 2112245001

## Vrsta izvora svjetlosti:

Upotrijebljena rasvjetna tehnologija:	LED	Neusmjeren ili usmjeren izvor:	usmjeren
Vrsta podnoška izvora svjetlosti (ili drugog električnog sučelja)	LED Module		
Napajano ili nenapajano iz mreže:	NMLS	Povezani izvor svjetlosti (CLS):	Ne
Izvor svjetlosti s mogućnošću regulacije boje:	Ne	Ovojnica:	-
Izvor svjetlosti visoke svjetlosti:	Ne		
Zaštita od blještanja:	Ne	Prigušivo:	Da

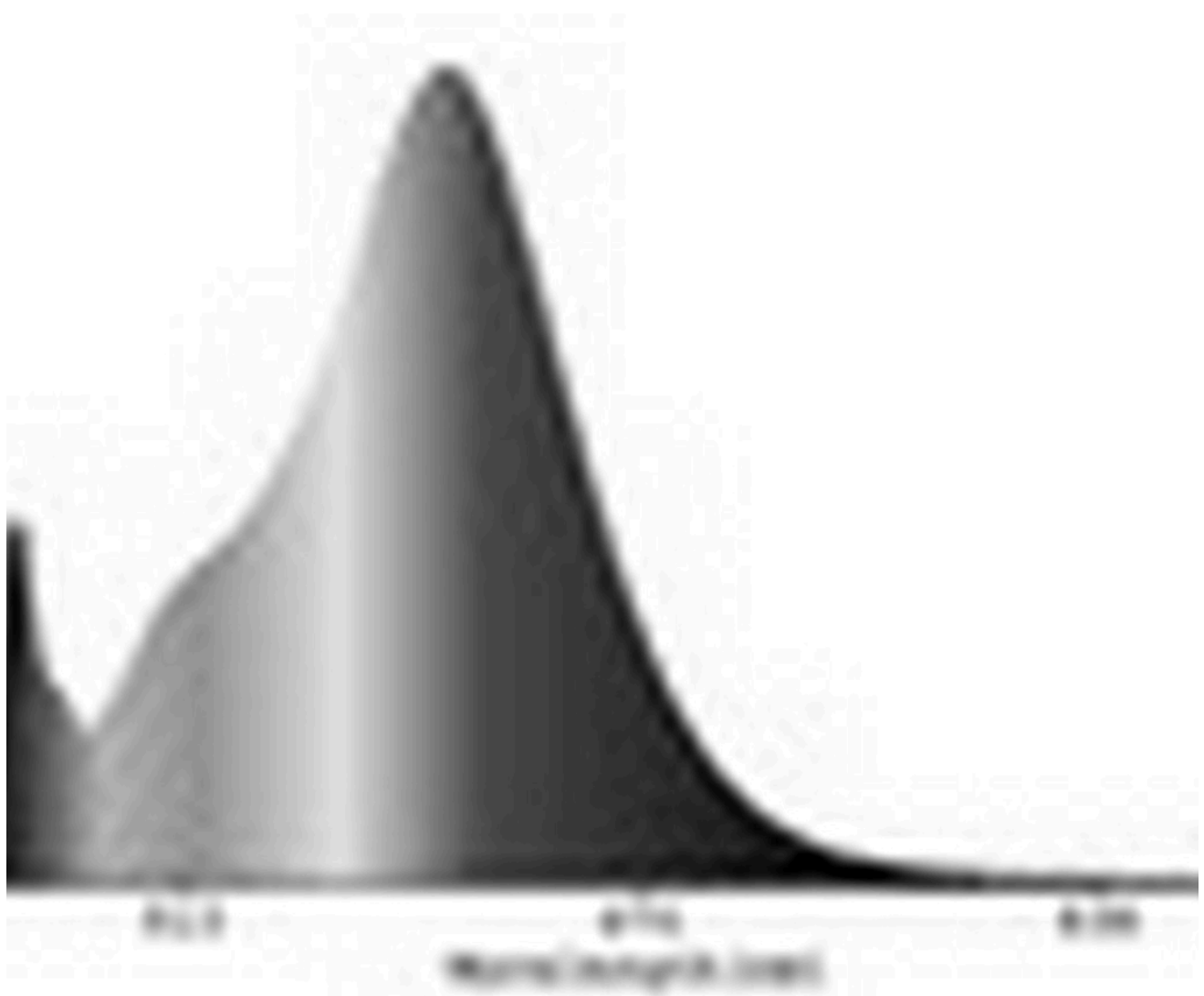
## Parametri proizvoda

Parametar	Vrijednost	Parametar	Vrijednost
<b>Opći parametri proizvoda:</b>			
Potrošnja energije u stanju uključenosti (kWh/1000 sati), zaokruženo naviše na najbliži cijeli broj	4	Razred energetske učinkovitosti	F
Korisni svjetlosni tok ( $\phi_{use}$ ), uz naznaku odnosi li se na tok u kugli (360°), širokom stošću (120°) ili uskom stošću (90°)	320 u Uzak stožac (90 °)	Korelirana temperatura boje zaokružena na najbližih 100 K ili raspon koreliranih temperatura boje zaokružen na najbližih 100 K, koje je moguće podesiti	2 700
Potrošnja energije u stanju uključenosti ( $P_{on}$ ), u W	3,2	Potrošnja energije u stanju pripravnosti ( $P_{sb}$ ), u W, zaokruženo na dva decimalna mjesta	0,00
Potrošnja energije u umreženom stanju pripravnosti ( $P_{net}$ ) za povezani izvor svjetlosti, u W, zaokruženo na dva decimalna mjesta	-	Indeks uzvrata boje, zaokruženo na najbliži cijeli broj, ili raspon vrijednosti tog indeksa koje se mogu postaviti	80

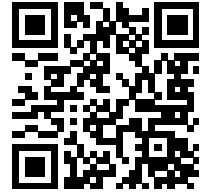
Vanjske dimenzije bez zasebnih predspojnih naprava, dijelova za upravljanje rasvjetom i nerasvjetnih dijelova, ako postoje (mm)	Visina	400	Spektralna distribucija snage u rasponu od 250 nm do 800 nm pri punom opterećenju	Vidjeti sliku na zadnjoj stranici
	Širina	155		
	Dubina	100		
Izjava o ekvivalentnoj snazi <sup>(a)</sup>		-	ako postoji, ekvivalentna snaga (W)	-
			Koordinate kromatičnosti (x i y)	0,463 0,420
<b>Parametri za usmjerene izvore svjetlosti:</b>				
Najveća jakost svjetlosti (cd)		5 563	Kut snopa svjetlosti u stupnjevima ili raspon kutova snopa svjetlosti koji se mogu postaviti	41
<b>Parametri za LED i OLED izvore svjetlosti:</b>				
Vrijednost indeksa uzvrata boje R9		0	Faktor preživljavanja	1,00
faktor održavanja svjetlosnog toka		0,95		

(a) „-“: nije primjenjivo;

(b) „-“: nije primjenjivo;



Model na tržištu Unije od 21/06/2021



**Broj upisa u EPREL:** 788352

<https://eprel.ec.europa.eu/qr/788352>

**Dobavljač:** Nordlux A/S (Proizvođač)

**Internetske stranice:** [www.nordlux.dk](http://www.nordlux.dk)

**Služba za korisnike:**

**Ime:** Nordlux A/S

**Internetske stranice:** <https://www.nordlux.dk>

**E-adresa:** [nordlux@nordlux.dk](mailto:nordlux@nordlux.dk)

**Telefon:** +45 98181611

**Adresa:**

Østre Havnegade 34  
9000 Aalborg  
Danska