

Ficha de información del producto

REGLAMENTO DELEGADO (UE) 2019/2015 DE LA COMISIÓN en lo relativo al etiquetado energético de las fuentes luminosas

Nombre o marca comercial del proveedor: Nordlux

Dirección del proveedor: Nordlux A/S, Østre Havnegade 34, 9000 Aalborg, DK

Identificador del modelo: 2112231001

Tipo de fuente luminosa:

Tecnología de iluminación utilizada:	LED	No direccional o direccional:	DLS
Tipo de casquillo de la fuente luminosa (u otra interfaz eléctrica)	LED Module		
De red o no de red:	NMLS	Fuente luminosa conectada (CLS):	No
Fuente luminosa de color variable:	No	Envolvente:	-
Fuente luminosa de alta luminancia:	No		
Protección antideslumbramiento:	No	Atenuable:	Sí

Parámetros del producto

Parámetro	Valor	Parámetro	Valor
-----------	-------	-----------	-------

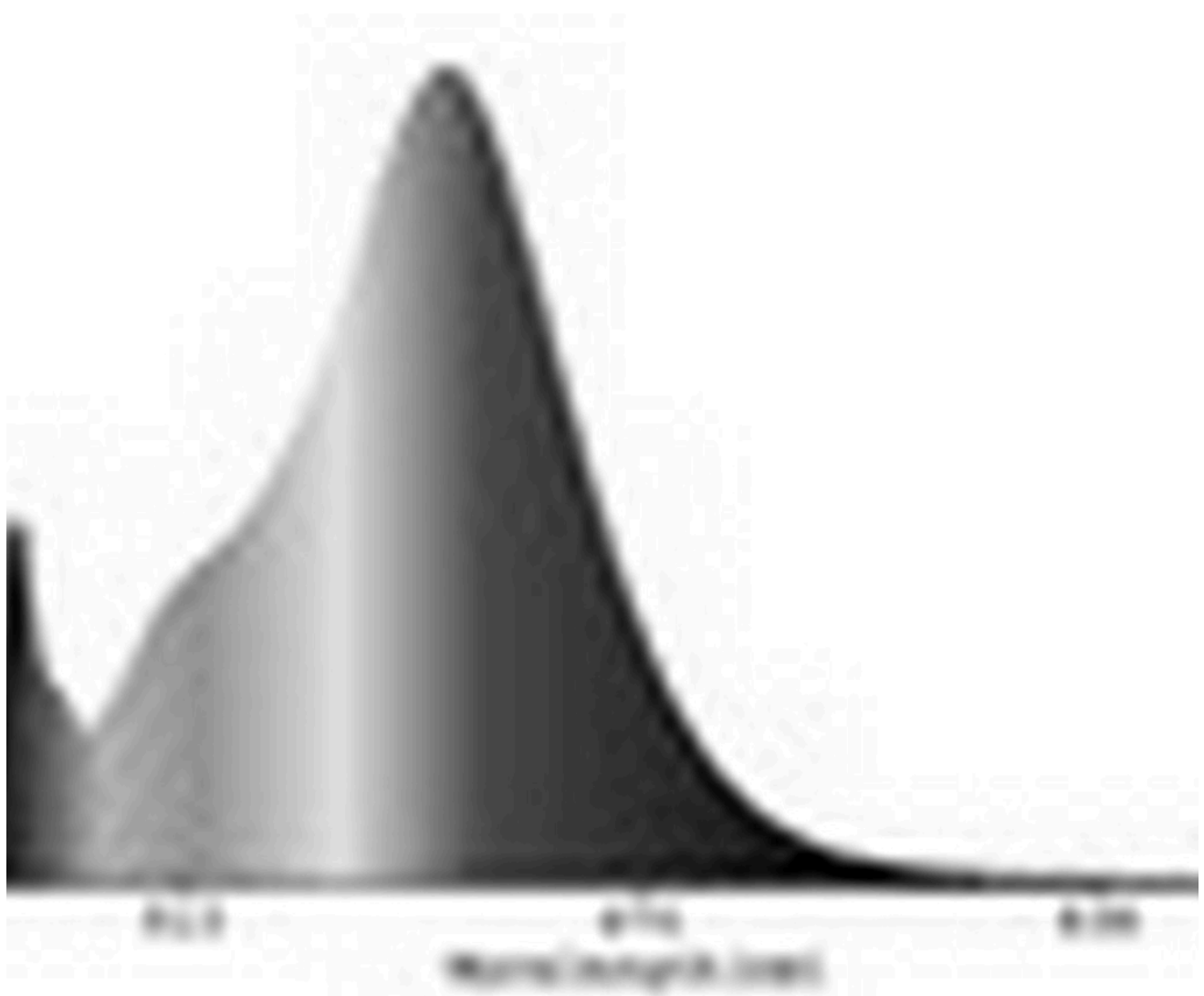
Parámetros generales del producto:

Consumo de energía en modo encendido (kWh / 1 000 h), redondeado al entero más próximo	4	Clase de eficiencia energética	F
Flujo luminoso útil (ϕ_{use}), indicando si se refiere al flujo en una esfera (360°), en un cono amplio (120°) o en un cono estrecho (90°)	320 en Cono amplio (90°)	Temperatura de color correlacionada, redondeada a los 100 K más próximos, o intervalo de temperaturas de color correlacionadas, redondeado a los 100 K más próximos, que puede regularse	2 700
Potencia en modo encendido ($P_{encendido}$), expresada en W	3,2	Potencia en modo de espera (P_{sb}), expresada en W y redondeada al segundo decimal	0,00
Potencia en modo de espera en red (P_{red}) para CLS, expresada	-	Índice de rendimiento de color, redondeado al entero más	80

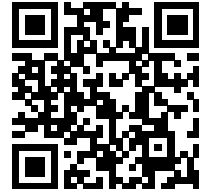
en W y redondeada al segundo decimal			próximo, o intervalo de valores CRI que puede regularse	
Dimensiones exteriores sin mecanismo de control independiente, piezas de control de la iluminación ni piezas ajenas a la iluminación, de haberlos (milímetros)	Altura	120	Distribución espectral de la potencia en el intervalo de 250 nm a 800 nm, a plena carga	Véase la imagen en la última página
	Anchura	70		
	Profundidad	120		
Declaración de potencia equivalente ^(a)		-	En caso afirmativo, potencia equivalente (W)	-
			Coordenadas cromáticas (x e y)	0,463 0,420
Parámetros de fuentes luminosas direccionales:				
Intensidad luminosa máxima (cd)		5 563	Ángulo del haz en grados, o intervalo de ángulos del haz que puede regularse	41
Parámetros de fuentes luminosas de LED y OLED:				
Valor del índice de rendimiento de color R9		0	Factor de supervivencia	1,00
Factor de mantenimiento del flujo luminoso		0,95		

(a): no aplicable;

(b): no aplicable;



Modelo introducido en el mercado de la Unión desde 21/06/2021



Número de registro EPREL: 788347

<https://eprel.ec.europa.eu/qr/788347>

Proveedor: Nordlux A/S (Fabricante)

Sitio web: www.nordlux.dk

Servicio de atención al cliente:

Nombre: Nordlux A/S

Sitio web: <https://www.nordlux.dk>

Correo electrónico: nordlux@nordlux.dk

Teléfono: +45 98181611

Dirección:

Østre Havnegade 34

9000 Aalborg

Dinamarca