

# Ficha de informação do produto

REGULAMENTO DELEGADO (UE) 2019/2015 DA COMISSÃO respeitante à etiquetagem energética das fontes de luz

**Marca comercial ou nome do fornecedor:** Nordlux

**Endereço do fornecedor:** Nordlux A/S, Østre Havnegade 34, 9000 Aalborg, DK

**Identificador de modelo:** 2112213003

## Tipo de fonte de luz:

Tecnologia de iluminação utilizada:	LED	Não direcional ou direcional:	DLS
Tipo de casquilho (ou outra interface elétrica) da fonte de luz	LED Module		
De rede ou fora da rede:	NMLS	Fonte de luz conectada (CLS):	Não
Fonte de luz de cor regulável:	Não	Invólucro:	-
Fonte de luz de alta luminância:	Não		
Proteção contra encandeamento:	Não	Atenuável:	Sim

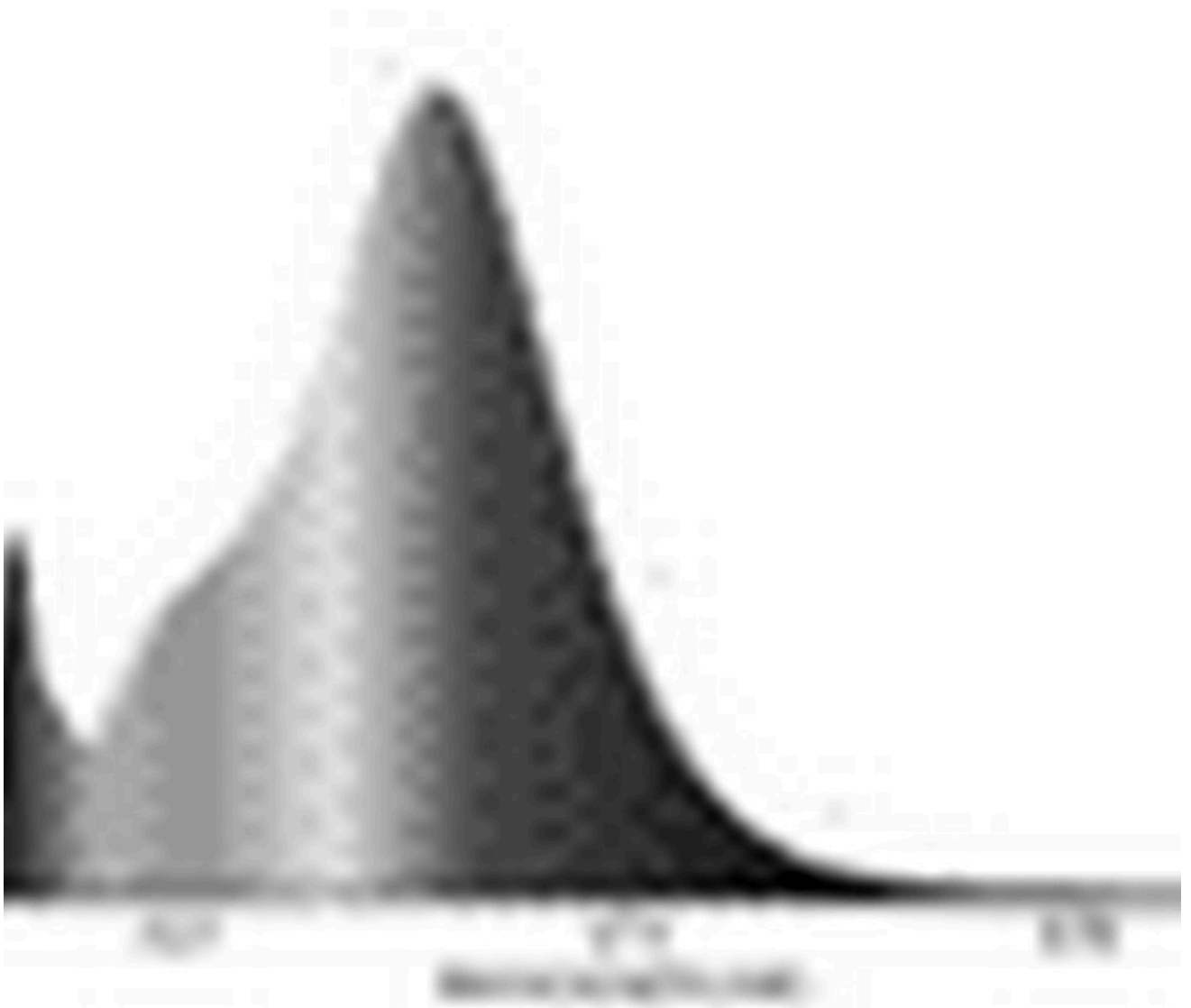
## Parâmetros do produto

Parâmetro	Valor	Parâmetro	Valor
<b>Parâmetros gerais do produto:</b>			
Consumo de energia no modo ligado (kWh/1 000 h), arredondado por excesso às unidades	4	Classe de eficiência energética	F
Fluxo luminoso útil ( $\phi_{\text{útil}}$ ), indicando se é o fluxo numa esfera (360 °), num cone de ângulo largo (120 °) ou num cone de ângulo estreito (90 °);	320 em Cone de ângulo estreito (90°)	Temperatura de cor correlacionada, arredondada à centena de graus kelvin, ou a gama de temperaturas de cor correlacionadas, arredondadas à centena de graus kelvin, que podem ser reguladas	2 700
Potência no modo ligado ( $P_{\text{lig}}$ ), expressa em W	3,2	Potência em espera ( $P_{\text{esp}}$ ), expressa em W e arredondada às centésimas	0,00
Potência em espera em rede ( $P_{\text{rede}}$ ) para CLS, expressa em W e arredondada às centésimas	-	Índice de reprodução cromática, arredondado às unidades, ou gama de valores de IRC que podem ser regulados	80

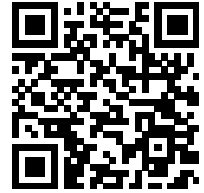
Dimensões exteriores, sem dispositivo de comando separado, elementos de comando da iluminação e elementos de comando sem função de iluminação, caso existam (em milímetros)	Altura	200	Distribuição espectral da energia na gama 250-800 nm, a plena carga	Ver imagem na última página
	Largura	120		
	Profundidade	120		
Alegação de potência equivalente <sup>(a)</sup>	-	-	Em caso afirmativo, potência equivalente (W)	-
			Coordenadas cromáticas (x e y)	0,463 0,420
<b>Parâmetros das fontes de luz direcionais:</b>				
Pico de intensidade luminosa (cd)	5 563		Ângulo de feixe, em graus, ou gama de ângulos de feixe que podem ser regulados	41
<b>Parâmetros das fontes de luz LED e OLED:</b>				
Índice de reprodução cromática (IRC) R9	0		Fator de sobrevivência	1,00
Fator de conservação do fluxo luminoso	0,95			

(a) : não aplicável;

(b) : não aplicável;



Modelo colocado no mercado da União de 21/06/2021



**Número de registo EPREL:** 788337

<https://eprel.ec.europa.eu/qr/788337>

**Fornecedor:** Nordlux A/S (Fabricante)

**Sítio Web:** [www.nordlux.dk](http://www.nordlux.dk)

**Serviços de atendimento a clientes:**

**Nome:** Nordlux A/S

**Sítio Web:** <https://www.nordlux.dk>

**Endereço eletrónico:** [nordlux@nordlux.dk](mailto:nordlux@nordlux.dk)

**Telefone:** +45 98181611

**Endereço:**

Østre Havnegade 34

9000 Aalborg

Dinamarca