

Produktinformationsblad

KOMMISSIONENS DELEGERADE FÖRORDNING (EU) 2019/2015 vad gäller energimärkning av ljuskällor

Leverantörens namn eller varumärke: Nordlux

Leverantörens adress: Nordlux A/S, Østre Havnegade 34, 9000 Aalborg, DK

Modellbeteckning: 2112213001

Typ av ljuskälla:

Belysningsteknik som används:	LED	Rundstrålande eller riktad:	DLS
Ljuskällans typ av sockel (eller annat elektriskt gränssnitt)	LED Module		
Ljuskälla som ansluts till elnätet eller ljuskälla som inte ansluts till elnätet:	NMLS	Uppkopplad ljuskälla (CLS):	Nej
Ljuskälla med valbar färg:	Nej	Hölje:	-
Ljuskälla med högluminans:	Nej		
Bländningsskydd:	Nej	Kan användas med dimmer:	Ja

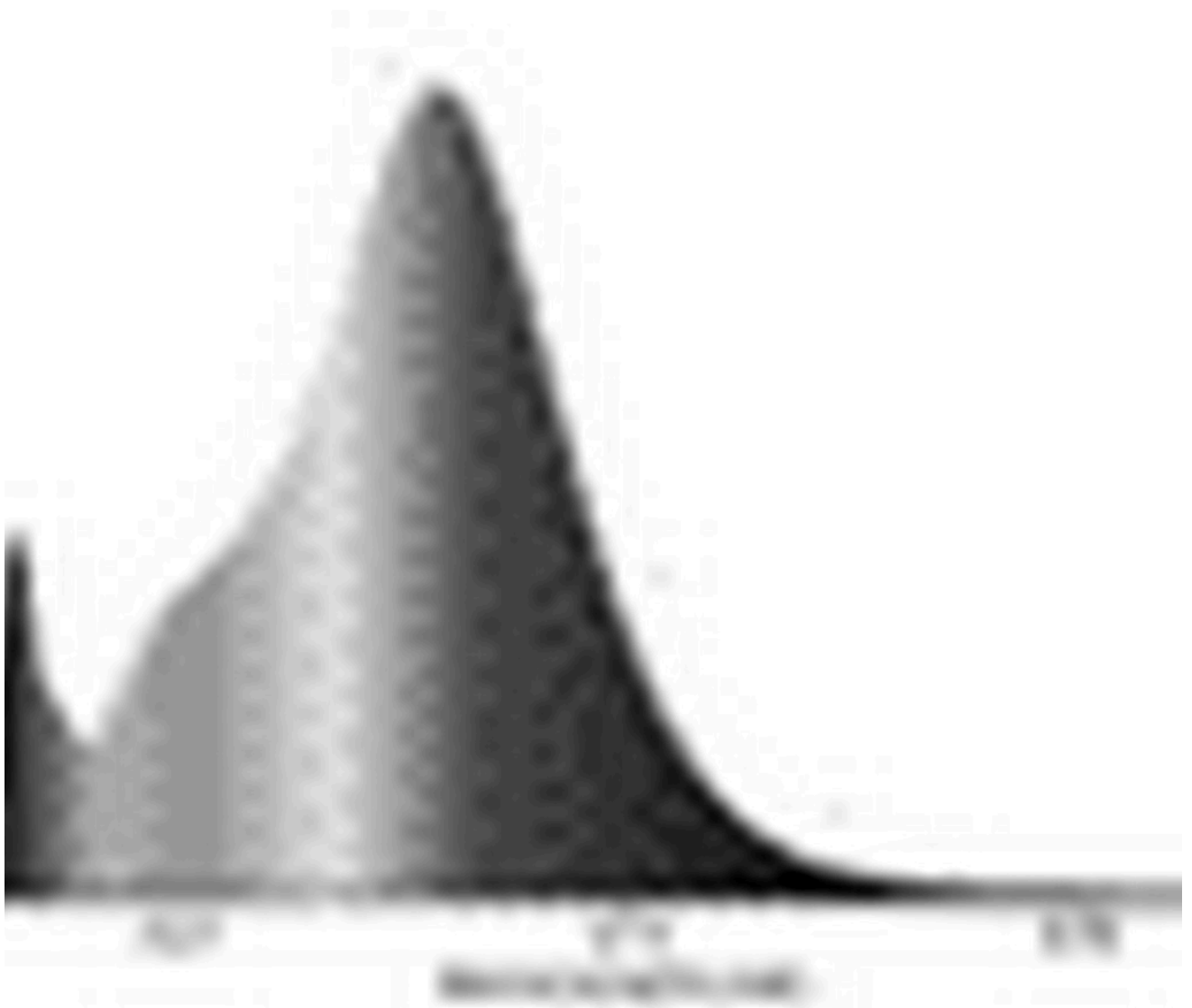
Produktparametrar

Parameter	Värde	Parameter	Värde
Allmänna produktparametrar:			
Energianvändning i påläge (kWh/1000 h), avrundad uppåt till närmaste heltal	4	Energieffektivitetsklass	F
Användbart ljusflöde (ϕ_{use}), med uppgift om huruvida det avser flödet i en sfär (360°), i en vid kon (120°) eller i en smal kon (90°)	320 i Smal kon (90°)	Korrelerad färgtemperatur, avrundad till närmaste 100 K, eller intervallet av korrelerade färgtemperaturer som kan ställas in, avrundat till närmaste 100 K.	2 700
Effekt i påläge (P_{on}), uttryckt i W	3,2	Effekt i standbyläge (P_{sb}), uttryckt i Watt och avrundad till två decimaler.	0,00
Effekt i nätverksanslutet standbyläge (P_{net}) för uppkopplad ljuskälla, uttryckt i Watt och avrundad till två decimaler.	-	Färgåtergivningindex (CRI), avrundat till närmaste heltal, eller den skala med CRI-värden som kan ställas in.	80

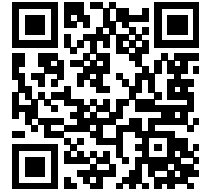
Yttermått utan separat drivdon, reglerdon för belysning och icke-belysningsdelar, i förekommande fall (i mm).	Höjd	200	Spektral effektfördelning i intervallet 250 nm till 800 nm vid full last	Se bild på sista sidan.
	Bredd	120		
	Djup	120		
Påstående om ekvivalent effekt ^(a)	-	-	Om ja, ekvivalent effekt (W)	-
			Kromaticitetskoordinater (x och y)	0,463 0,420
Parametrar för riktade ljuskällor:				
Största ljusstyrka (cd)	5 563		Strålvinkeln i grader, eller intervallet av strålvinklar som kan ställas in	41
Parametrar för LED- och OLED-ljuskällor:				
R9-värde för färgåtergivningningsindex	0		Livslängdsfaktor	1,00
Ljusflödesförhållande	0,95			

(a)“-”: ej tillämpligt.

(b)“-”: ej tillämpligt.



Modell utsläppt på unionsmarknaden från 21/06/2021



EPREL-registreringsnummer: 788335

<https://eprel.ec.europa.eu/qr/788335>

Leverantör: Nordlux A/S (Tillverkare)

Webbplats: www.nordlux.dk

Kundsupport:

Namn: Nordlux A/S

Webbplats: <https://www.nordlux.dk>

E-postadress: nordlux@nordlux.dk

Telefon: +45 98181611

Adress:

Østre Havnegade 34

9000 Aalborg

Danmark