

# Scheda informativa del prodotto

REGOLAMENTO DELEGATO (UE) 2019/2015 DELLA COMMISSIONE per quanto riguarda l'etichettatura energetica delle sorgenti luminose

**Nome o marchio del fornitore:** Nordlux

**Indirizzo del fornitore:** Nordlux A/S, Østre Havnegade 34, 9000 Aalborg, DK

**Identificativo del modello:** 2112213001

**Tipo di sorgente luminosa:**

Tecnologia d'illuminazione:	LED	Non direzionale o direzionale:	DLS
Tipo di attacco della sorgente luminosa (o altra interfaccia elettrica)	LED Module		
A tensione di rete o non a tensione di rete:	NMLS	Sorgente luminosa connessa (CLS):	No
Sorgente luminosa a colori variabili:	No	Involucro:	-
Sorgente luminosa ad alta luminosità:	No		
Schermo antiriflesso:	No	Regolabile:	Sì

## Parametri del prodotto

Parametro	Valore	Parametro	Valore
-----------	--------	-----------	--------

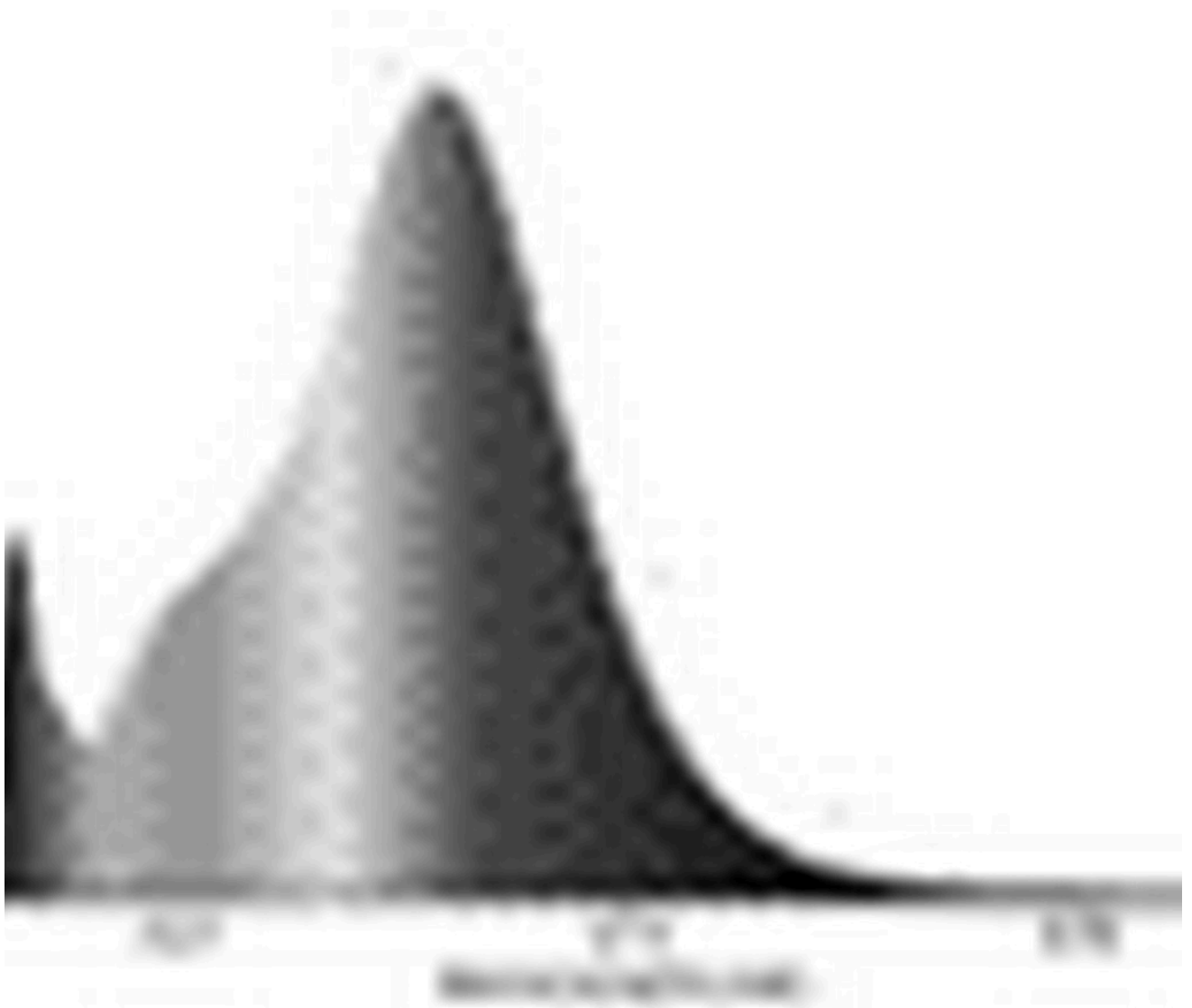
### Parametri generali del prodotto:

Consumo di energia in modo acceso (kWh/1000 h), arrotondato per eccesso all'intero più vicino	4	Classe di efficienza energetica	F
Flusso luminoso utile ( $\phi_{use}$ ), indicando se si riferisce al flusso in una sfera ( $360^\circ$ ), in un cono ampio ( $120^\circ$ ) o in un cono stretto ( $90^\circ$ )	320 in Cono stretto ( $90^\circ$ )	Temperatura di colore correlata, arrotondata ai 100 K più vicini, oppure intervallo di temperature di colore correlate che è possibile impostare, arrotondato ai 100 K più vicini	2 700
Potenza in modo acceso ( $P_{on}$ ), espressa in W	3,2	Potenza in modo stand-by ( $P_{sb}$ ), espressa in W e arrotondata al secondo decimale	0,00
Potenza in modo stand-by in rete ( $P_{net}$ ) per le sorgenti luminose connesse, espressa in W e arrotondata al secondo decimale	-	Indice di resa cromatica arrotondato all'intero più vicino, oppure intervallo di	80

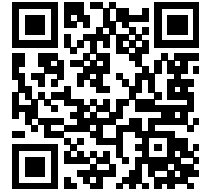
			valori IRC che è possibile impostare	
Dimensioni esterne senza unità di alimentazione separata, parti per il controllo dell'illuminazione e parti senza funzioni di controllo dell'illuminazione, se presenti (mm)	Altezza	200	Distribuzione spettrale di potenza a pieno carico nell'intervallo da 250 nm a 800 nm	Vedi immagine nell'ultima pagina
	Larghezza	120		
	Profondità	120		
Dichiarazione di potenza equivalente <sup>(a)</sup>	-	-	Se sì, potenza equivalente (W)	-
			Coordinate cromatiche (x, y)	0,463 0,420
<b>Parametri per sorgenti luminose direzionali:</b>				
Intensità luminosa di picco (cd)	5 563		Angolo del fascio in gradi, oppure intervallo di angoli del fascio che è possibile impostare	41
<b>Parametri per sorgenti luminose LED e OLED:</b>				
Valore dell'indice di resa cromatica R9	0		Fattore di sopravvivenza	1,00
Fattore di mantenimento del flusso luminoso	0,95			

(a) : non applicabile;

(b) : non applicabile;



Modello immesso sul mercato dell'Unione da 21/06/2021



**Numero di registrazione EPREL:** 788335

<https://eprel.ec.europa.eu/qr/788335>

**Fornitore:** Nordlux A/S (Fabbricante)

**Sito web:** [www.nordlux.dk](http://www.nordlux.dk)

**Servizio di assistenza alla clientela:**

**Nome:** Nordlux A/S

**Sito web:** <https://www.nordlux.dk>

**E-mail:** [nordlux@nordlux.dk](mailto:nordlux@nordlux.dk)

**Telefono:** +45 98181611

**Indirizzo:**

Østre Havnegade 34

9000 Aalborg

Danimarca