

Informacijski list izdelka

DELEGIRANA UREDBA KOMISIJE (EU) 2019/2015 v zvezi z označevanjem svetlobnih virov z energijskimi nalepkami

Ime dobavitelja ali blagovna znamka: PP Pöllet Produktion

Naslov dobavitelja: Info, Allersberger Straße 52-54, 90596 Schwanstetten, DE

Identifikacijska oznaka modela: LQS081150CC2A

Vrsta svetlobnega vira:

Uporabljena svetlobna tehnika:	LED	Neusmerjeni ali usmerjeni:	DLS
Podnožje svetlobnega vira (ali drug električni vmesnik)	Nein		
Omrežni ali neomrežni:	NMLS	Povezani svetlobni vir (CLS):	Ne
Barvno nastavljivi svetlobni vir:	Da	Ovoj:	-
Visokosvetilnostni svetlobni vir:	Ne		
Zaslonka proti bleščanju:	Ne	Z možnostjo zatemnjevanja:	Samo s posebnimi zatemnilniki

Parametri izdelka

Parameter	Vrednost	Parameter	Vrednost
-----------	----------	-----------	----------

Splošni parametri izdelka:

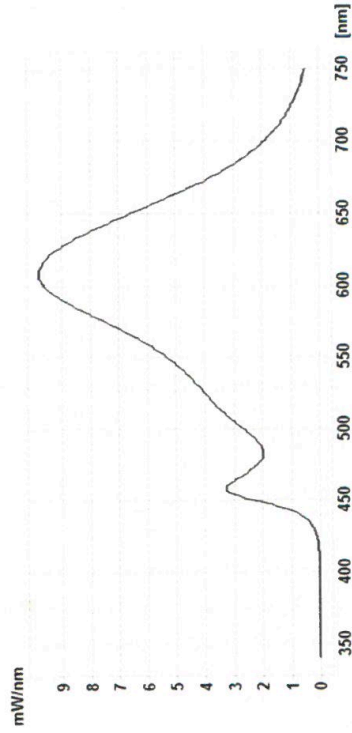
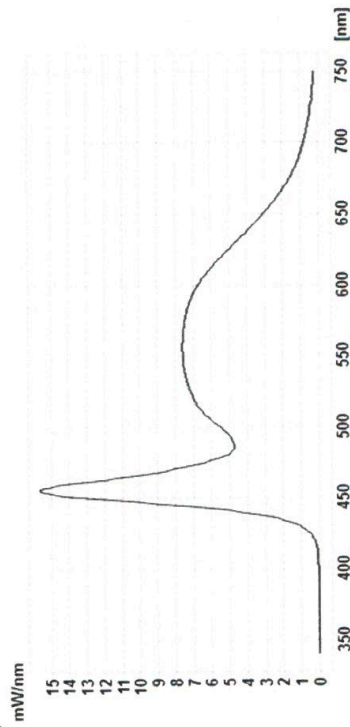
Poraba energije v stanju delovanja (kWh/1 000 h), zaokrožena na najbližje celo število	18	Razred energijske učinkovitosti	F
Koristni svetlobni tok (Φ_{use}) z navedbo, ali se nanaša na svetlobni tok v krogli (360°), širokem stožcu (120°) ali ozkem stožcu (90°)	1 487 v product.core.enumeration.s.beamAngle-Correspondence.SPHERE_360	Najbližja barvna temperatura, zaokrožena na najbližjih 100 K, ali razpon najbližjih barvnih temperatur, zaokrožen na najbližjih 100 K, ki se lahko nastavi	2600...5750
Moč v stanju delovanja ($P_{V \text{ stanju delovanja}}$), izraženo v W	16,7	Moč v stanju pripravljenosti (P_{sb}), izraženo v W in zaokroženo na drugo decimalno mesto	0,00
Omrežno stanje pripravljenosti (P_{neto}) za CLS, izraženo v W in zaokroženo na drugo decimalno mesto	-	Indeks barvne reprodukcije, zaokrožen na najbližje celo število, ali razpon CRI, ki se lahko nastavi	84
Zunanje mere brez more	Višina	Spektralna porazdelitev moči v razponu	Glej sliko na zadnji strani
	Širina		
		8	

rebitne ločene krmilne naprave, delov za upravljanje razsvetljave in delov, ki niso namenjeni upravljanju razsvetljave, če obstajajo (v milimetrih)	Globina	1 150	od 250 nm do 800 nm pri polni obremenitvi	
Navedba enakovrednosti moči ^(a)		-	Če da, ekvivalentna moč (W)	-
			Kromatski koordinati (x in y)	0,460 0,400
Parametri usmerjenih svetlobnih virov:				
Vršna svetilnost (cd)		473	Kot svetlobnega snopa v stopinjah ali razpon kotov svetlobnega snopa, ki se lahko nastavi	120
Parametri svetlobnih virov LED in OLED:				
Vrednost indeksa barvne reprodukcije R9		14	Preživetveni faktor	0,85
Faktor vzdrževanja svetlobnega toka		0,75		

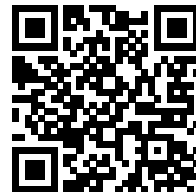
(a) : ni relevantno;

(b) : ni relevantno;

LOS081150CC2A



Model placed on the Union market from 06/07/2021



EPREL registration number: 773021

<https://eprel.ec.europa.eu/qr/773021>

Supplier: wipo elektrotechnik (Manufacturer)

Website:

Customer care service:

Name: Info

Website:

Email: Info@poellet-produktion.de

Phone: 091709725030

Address:

Allersberger Straße 52-54

90596 Schwanstetten

Nemčija