

Scheda informativa del prodotto

REGOLAMENTO DELEGATO (UE) 2019/2015 DELLA COMMISSIONE per quanto riguarda l'etichettatura energetica delle sorgenti luminose

Nome o marchio del fornitore: PP Pöllet Produktion

Indirizzo del fornitore: Info, Allersberger Straße 52-54, 90596 Schwanstetten, DE

Identificativo del modello: LQS081150CC2A

Tipo di sorgente luminosa:

Tecnologia d'illuminazione:	LED	Non direzionale o direzionale:	DLS
Tipo di attacco della sorgente luminosa (o altra interfaccia elettrica)	Nein		
A tensione di rete o non a tensione di rete:	NMLS	Sorgente luminosa connessa (CLS):	No
Sorgente luminosa a colori variabili:	Sì	Involucro:	-
Sorgente luminosa ad alta luminosità:	No		
Schermo antiriflesso:	No	Regolabile:	Solo con specifici regolatori d'intensità

Parametri del prodotto

Parametro	Valore	Parametro	Valore
-----------	--------	-----------	--------

Parametri generali del prodotto:

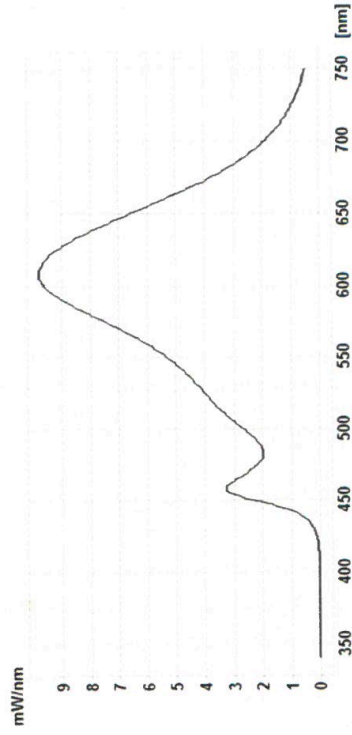
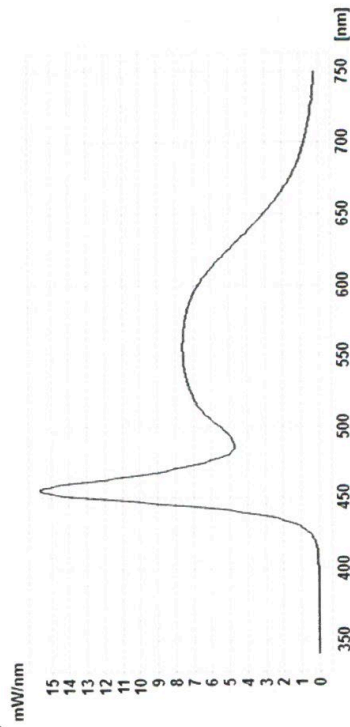
Consumo di energia in modo acceso (kWh/1000 h), arrotondato per eccesso all'intero più vicino	18	Classe di efficienza energetica	F
Flusso luminoso utile (ϕ_{use}), indicando se si riferisce al flusso in una sfera (360°), in un cono ampio (120°) o in un cono stretto (90°)	1 487 in Sfera (360°)	Temperatura di colore correlata, arrotondata ai 100 K più vicini, oppure intervallo di temperature di colore correlate che è possibile impostare, arrotondato ai 100 K più vicini	2600...5750
Potenza in modo acceso (P_{on}), espressa in W	16,7	Potenza in modo stand-by (P_{sb}), espressa in W e arrotondata al secondo decimale	0,00
Potenza in modo stand-by in rete (P_{net}) per le sorgenti luminose connesse, espressa in W e arrotondata al secondo decimale	-	Indice di resa cromatica arrotondato all'intero più vicino, oppure intervallo di	84

			valori IRC che è possibile impostare	
Dimensioni esterne senza unità di alimentazione separata, parti per il controllo dell'illuminazione e parti senza funzioni di controllo dell'illuminazione, se presenti (mm)	Altezza	2	Distribuzione spettrale di potenza a pieno carico nell'intervallo da 250 nm a 800 nm	Vedi immagine nell'ultima pagina
	Larghezza	8		
	Profondità	1 150		
Dichiarazione di potenza equivalente ^(a)	-	-	Se sì, potenza equivalente (W)	-
			Coordinate cromatiche (x, y)	0,460 0,400
Parametri per sorgenti luminose direzionali:				
Intensità luminosa di picco (cd)	473		Angolo del fascio in gradi, oppure intervallo di angoli del fascio che è possibile impostare	120
Parametri per sorgenti luminose LED e OLED:				
Valore dell'indice di resa cromatica R9	14		Fattore di sopravvivenza	0,85
Fattore di mantenimento del flusso luminoso	0,75			

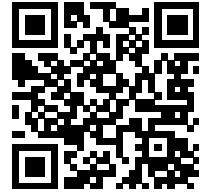
(a) : non applicabile;

(b) : non applicabile;

LOS081150CC2A



Modello immesso sul mercato dell'Unione da 06/07/2021



Numero di registrazione EPREL: 773021

<https://eprel.ec.europa.eu/qr/773021>

Fornitore: wipo elektrotechnik (Fabbricante)

Sito web:

Servizio di assistenza alla clientela:

Nome: Info

Sito web:

E-mail: Info@poellet-produktion.de

Telefono: 091709725030

Indirizzo:

Allersberger Straße 52-54

90596 Schwanstetten

Germania