

# Termékinformációs adatlap

A BIZOTTSÁG (EU) 2019/2015 FELHATALMAZÁSON ALAPULÓ RENDELETE a fényforrások energiacímkezéséről

**A szállító neve vagy védjegye:** PP Pöppet Produktion

**A szállító címe:** Info, Allersberger Straße 52-54, 90596 Schwanstetten, DE

**Modellazonosító:** LQS081150CC2A

**A fényforrás típusa:**

Használt világítástechnológia:	LED	Nem irányított vagy irányított fényű:	irányított
A fényforrás fejtípusa (vagy más elektromos interfész)	Nein		
Hálózati vagy nem hálózati:	NMLS	Összekapcsolt fényforrás (CLS):	Nem
Állítható színű fényforrás:	Igen	Burkolat:	-
Nagy fényűrűségű fényforrás:	Nem		
Vakításgátló:	Nem	Szabályozható:	Csak meghatározott fény szabályozókkal

## Termékparaméterek

Paraméter	Érték	Paraméter	Érték
-----------	-------	-----------	-------

## Általános termékparaméterek:

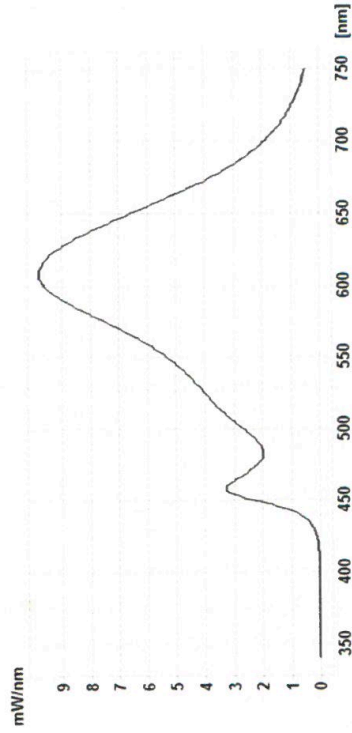
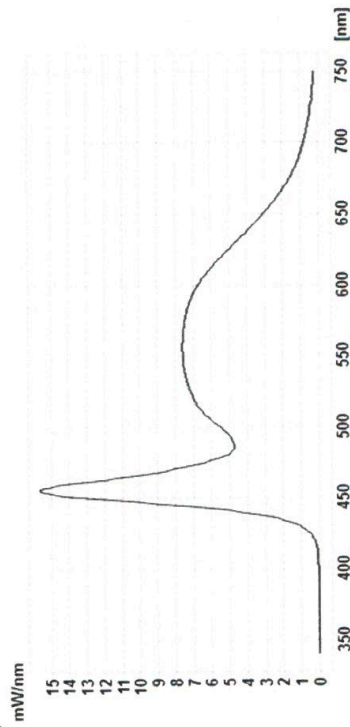
Energiafogyasztás bekapcsolt üzemmódban (kWh/1000 óra), a legközelebbi egész számra felkerekítve	18	Energiahatékonysági osztály	F
Hasznos fényáram ( $\Phi_{use}$ ), annak feltüntetésével, hogy az érték gömb ( $360^\circ$ ), széles kúp ( $120^\circ$ ) vagy keskeny kúp ( $90^\circ$ ) alakú fényáramra érvényes	1 487 a következőre: Gömb ( $360^\circ$ )	A korrelált színhőmérséklet, a legközelebbi 100 K értékre kerekítve, vagy a beállítható korrelált színhőmérsékletek tartománya a legközelebbi 100 K értékre kerekítve	2600...5750
A bekapcsolt üzemmód energiafogyasztása ( $P_{on}$ ), W-ban kifejezve	16,7	A készenléti üzemmód energiafogyasztása ( $P_{sb}$ W-ban kifejezve és két tizedesjegyre kerekítve	0,00
A hálózatvezérelt készenléti üzemmód energiafogyasztása ( $P_{net}$ ) összekapcsolt fényforrás esetében, W-ban kifejezve és két tizedesjegyre kerekítve	-	Színvisszaadási index, a legközelebbi egész számra kerekítve, vagy a színvisszaadási index	84

			beállítható értéktartománya	
Külső méretek, adott esetben a különálló vezérlőegység, a világításvezérlő alkotóelemek és a nem világító alkotóelemek nélkül (milliméter)	Magasság	2	Spektrális teljesítményeloszlás a 250 nm és 800 nm közötti tartományban, teljes terhelés mellett	Lásd a képet az utolsó oldalon
	Szélesség	8		
	Mélység	1 150		
Egyenértékű teljesítményre való utalás <sup>(a)</sup>		-	Ha igen, akkor az egyenértékű teljesítmény (W)	-
			Színkoordináták (x és y)	0,460 0,400
<b>Irányított fényű fényforrások paramétereit:</b>				
Fényerősség csúcértéke (cd)		473	Fénynyílásszög fokban kifejezve vagy a beállítható fénynyílásszögek tartománya	120
<b>LED- és OLED-fényforrások paramétereit:</b>				
R9 színvisszaadási index értéke		14	Élettartam-tényező	0,85
Fényáram-stabilitási tényező		0,75		

(a) : nem alkalmazandó;

(b) : nem alkalmazandó;

LOS081150CC2A

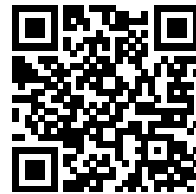


Geschäftsführer: Wilfried Pöllet, Armin Pöllet  
info@poellet-produktion.de  
UST-ID: DE316671729, UST-ID: DE316671729,

WEEE-Reg.-Nr.: DE 92329341, RG Nürnberg HRB 34423

Telefon: 09170 – 972503-0, Web: www.poellet-produktion.de, Email:

Model placed on the Union market from 06/07/2021



**EPREL registration number:** 773021

<https://eprel.ec.europa.eu/qr/773021>

**Supplier:** wipo elektrotechnik (Manufacturer)

**Website:**

**Customer care service:**

**Name:** Info

**Website:**

**Email:** [Info@poellet-produktion.de](mailto:Info@poellet-produktion.de)

**Phone:** 091709725030

**Address:**

Allersberger Straße 52-54

90596 Schwanstetten

Németország