

# Ficha de información del producto

REGLAMENTO DELEGADO (UE) 2019/2015 DE LA COMISIÓN en lo relativo al etiquetado energético de las fuentes luminosas

**Nombre o marca comercial del proveedor:** PP Pöllet Produktion

**Dirección del proveedor:** Info, Allersberger Straße 52-54, 90596 Schwanstetten, DE

**Identificador del modelo:** LQS081150CC2A

## Tipo de fuente luminosa:

Tecnología de iluminación utilizada:	LED	No direccional o direccional:	DLS
Tipo de casquillo de la fuente luminosa (u otra interfaz eléctrica)	Nein		
De red o no de red:	NMLS	Fuente luminosa conectada (CLS):	No
Fuente luminosa de color variable:	Sí	Envolvente:	-
Fuente luminosa de alta luminancia:	No		
Protección antideslumbramiento:	No	Atenuable:	Solo con atenuadores específicos

## Parámetros del producto

Parámetro	Valor	Parámetro	Valor
-----------	-------	-----------	-------

### Parámetros generales del producto:

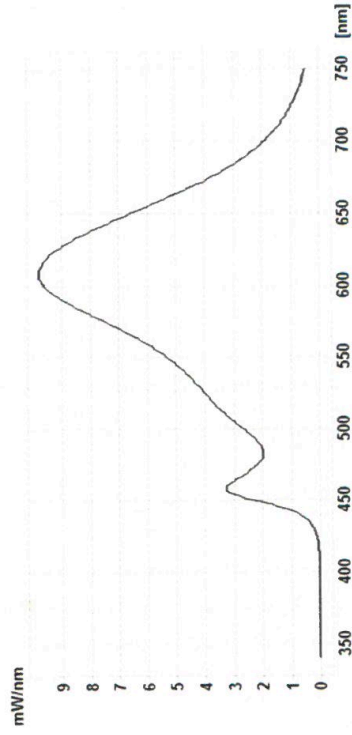
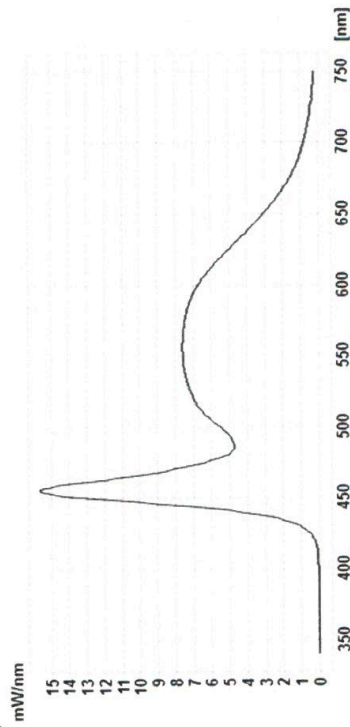
Consumo de energía en modo encendido (kWh / 1 000 h), redondeado al entero más próximo	18	Clase de eficiencia energética	F
Flujo luminoso útil ( $\phi_{use}$ ), indicando si se refiere al flujo en una esfera (360°), en un cono amplio (120°) o en un cono estrecho (90°)	1 487 en Esfera (360°)	Temperatura de color correlacionada, redondeada a los 100 K más próximos, o intervalo de temperaturas de color correlacionadas, redondeado a los 100 K más próximos, que puede regularse	2600...5750
Potencia en modo encendido ( $P_{encendido}$ ), expresada en W	16,7	Potencia en modo de espera ( $P_{sb}$ ), expresada en W y redondeada al segundo decimal	0,00
Potencia en modo de espera en red ( $P_{red}$ ) para CLS, expresada	-	Índice de rendimiento de color, redondeado al entero más	84

en W y redondeada al segundo decimal			próximo, o intervalo de valores CRI que puede regularse	
Dimensiones exteriores sin mecanismo de control independiente, piezas de control de la iluminación ni piezas ajenas a la iluminación, de haberlos (milímetros)	Altura	2	Distribución espectral de la potencia en el intervalo de 250 nm a 800 nm, a plena carga	Véase la imagen en la última página
	Anchura	8		
	Profundidad	1 150		
Declaración de potencia equivalente <sup>(a)</sup>		-	En caso afirmativo, potencia equivalente (W)	-
			Coordenadas cromáticas (x e y)	0,460 0,400
<b>Parámetros de fuentes luminosas direccionales:</b>				
Intensidad luminosa máxima (cd)		473	Ángulo del haz en grados, o intervalo de ángulos del haz que puede regularse	120
<b>Parámetros de fuentes luminosas de LED y OLED:</b>				
Valor del índice de rendimiento de color R9		14	Factor de supervivencia	0,85
Factor de mantenimiento del flujo luminoso		0,75		

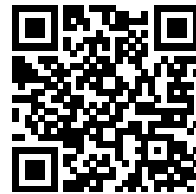
(a): no aplicable;

(b): no aplicable;

LOS081150CC2A



Model placed on the Union market from 06/07/2021



**EPREL registration number:** 773021

<https://eprel.ec.europa.eu/qr/773021>

**Supplier:** wipo elektrotechnik (Manufacturer)

**Website:**

**Customer care service:**

**Name:** Info

**Website:**

**Email:** [Info@poellet-produktion.de](mailto:Info@poellet-produktion.de)

**Phone:** 091709725030

**Address:**

Allersberger Straße 52-54

90596 Schwanstetten

Alemania