

# Scheda informativa del prodotto

REGOLAMENTO DELEGATO (UE) 2019/2015 DELLA COMMISSIONE per quanto riguarda l'etichettatura energetica delle sorgenti luminose

**Nome o marchio del fornitore:** Pöllet Produktion

**Indirizzo del fornitore:** Info, Allersberger Straße 52-54, 90596 Schwanstetten, DE

**Identificativo del modello:** LQP000059CS0A

## Tipo di sorgente luminosa:

Tecnologia d'illuminazione:	LED	Non direzionale o direzionale:	DLS
Tipo di attacco della sorgente luminosa (o altra interfaccia elettrica)	Nein		
A tensione di rete o non a tensione di rete:	NMLS	Sorgente luminosa connessa (CLS):	No
Sorgente luminosa a colori variabili:	Sì	Involucro:	-
Sorgente luminosa ad alta luminosità:	No		
Schermo antiriflesso:	No	Regolabile:	Solo con specifici regolatori d'intensità

## Parametri del prodotto

Parametro	Valore	Parametro	Valore
-----------	--------	-----------	--------

### Parametri generali del prodotto:

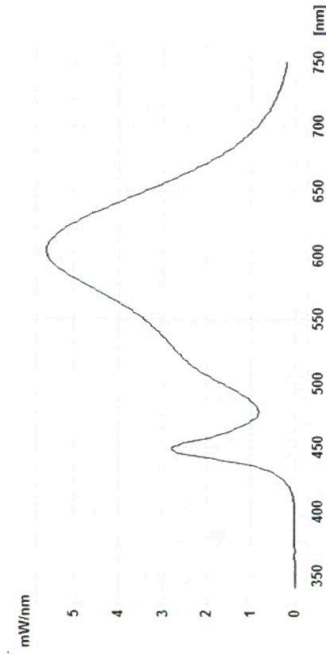
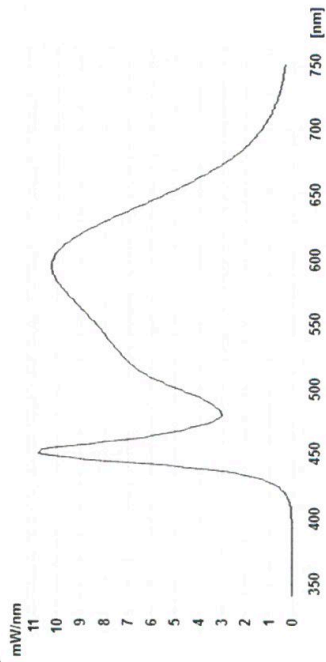
Consumo di energia in modo acceso (kWh/1000 h), arrotondato per eccesso all'intero più vicino	6	Classe di efficienza energetica	E
Flusso luminoso utile ( $\phi_{use}$ ), indicando se si riferisce al flusso in una sfera (360°), in un cono ampio (120°) o in un cono stretto (90°)	595 in Sfera (360°)	Temperatura di colore correlata, arrotondata ai 100 K più vicini, oppure intervallo di temperature di colore correlate che è possibile impostare, arrotondato ai 100 K più vicini	2930...3995
Potenza in modo acceso ( $P_{on}$ ), espressa in W	5,0	Potenza in modo stand-by ( $P_{sb}$ ), espressa in W e arrotondata al secondo decimale	0,00
Potenza in modo stand-by in rete ( $P_{net}$ ) per le sorgenti luminose connesse, espressa in W e arrotondata al secondo decimale	-	Indice di resa cromatica arrotondato all'intero più vicino, oppure intervallo di	83

			valori IRC che è possibile impostare	
Dimensioni esterne senza unità di alimentazione separata, parti per il controllo dell'illuminazione e parti senza funzioni di controllo dell'illuminazione, se presenti (mm)	Altezza	2	Distribuzione spettrale di potenza a pieno carico nell'intervallo da 250 nm a 800 nm	Vedi immagine nell'ultima pagina
	Larghezza	59		
	Profondità	59		
Dichiarazione di potenza equivalente <sup>(a)</sup>		-	Se sì, potenza equivalente (W)	-
			Coordinate cromatiche (x, y)	0,380 0,380
<b>Parametri per sorgenti luminose direzionali:</b>				
Intensità luminosa di picco (cd)		189	Angolo del fascio in gradi, oppure intervallo di angoli del fascio che è possibile impostare	120
<b>Parametri per sorgenti luminose LED e OLED:</b>				
Valore dell'indice di resa cromatica R9		11	Fattore di sopravvivenza	0,85
Fattore di mantenimento del flusso luminoso		0,75		

(a) : non applicabile;

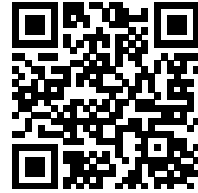
(b) : non applicabile;

LQP000059CS0



Geschäftsführer: Wilfried Pöllet, Armin Pöllet  
Telefon: 09170 - 972503-0.  
Web: [www.poellet-produktion.de](http://www.poellet-produktion.de)  
Email: [info@poellet-produktion.de](mailto:info@poellet-produktion.de)  
UST-ID: DE316671729, UST-ID: DE316671729,  
WEEE-Reg.-Nr.: DE 92329341, RG Nürnberg HRB 34423

Model placed on the Union market from 30/06/2021



**EPREL registration number:** 765071

<https://eprel.ec.europa.eu/qr/765071>

**Supplier:** wipo elektrotechnik (Manufacturer)

**Website:**

**Customer care service:**

**Name:** Info

**Website:**

**Email:** [Info@poellet-produktion.de](mailto:Info@poellet-produktion.de)

**Phone:** 091709725030

**Address:**

Allersberger Straße 52-54

90596 Schwanstetten

Germania