

Fiche d'information sur le produit

RÈGLEMENT DÉLÉGUÉ (UE) 2019/2015 DE LA COMMISSION en ce qui concerne l'étiquetage énergétique des sources lumineuses

Nom du fournisseur ou marque commerciale. Pöllet Produktion

Adresse du fournisseur: Info, Allersberger Straße 52-54, 90596 Schwanstetten, DE

Référence du modèle: LQP000059CS0A

Type de source lumineuse:

Technologie d'éclairage utilisée:	LED	Non-dirigée ou dirigée:	DLS
Type de culot de la source lumineuse (ou d'autre interface électrique)	Nein		
Secteur ou non secteur:	NMLS	Source lumineuse connectée (SLC):	Non
Source lumineuse réglable en couleur:	Oui	Enveloppe:	-
Source lumineuse à luminance élevée:	Non		
Protection anti-éblouissement:	Non	Utilisation avec un variateur:	Uniquement avec des variateurs spécifiques

Paramètres du produit

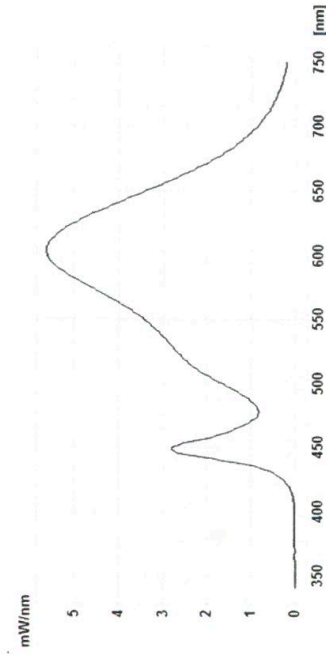
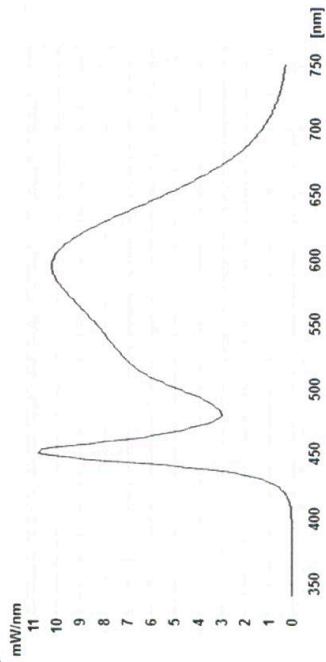
Paramètre	Valeur	Paramètre	Valeur
Paramètres généraux du produit:			
Consommation d'énergie en mode marche (kWh/1000 h), arrondie à l'entier supérieur le plus proche	6	Classe d'efficacité énergétique	E
Flux lumineux utile (ϕ_{use}), avec indication qu'il se réfère au flux dans une sphère (360°), dans un cône large (120°) ou dans un cône étroit (90°)	595 sur Sphère (360°)	Température de couleur proximale, arrondie à la centaine de K la plus proche, ou la plage de températures de couleur proximales qui peuvent être réglées	2930...3995
Puissance en mode «marche» (P_{on}), exprimée en W	5,0	Puissance en mode veille (P_{sb}), exprimée en W et arrondie à la deuxième décimale	0,00
Puissance en mode veille (P_{net}), pour SLC, exprimée en W et arrondie à la deuxième décimale	-	Indice de rendu des couleurs, arrondi à l'entier le plus proche, ou la plage	83

			de valeurs d'IRC qui peuvent être réglées	
Dimensions extérieures en mm, sans appareillage de commande séparé, éléments de régulation de l'éclairage ni éléments sans fonction d'éclairage (le cas échéant)	Hauteur	2	Distribution de la puissance spectrale dans la plage de 250 nm à 800 nm, à pleine charge	Voir l'image de la page précédente
	Largeur	59		
	Profondeur	59		
Déclaration de puissance équivalente ^{a)}		-	Si oui, puissance équivalente (W)	-
			Coordonnées chromatiques (x et y)	0,380 0,380
Paramètres pour les sources lumineuses dirigées:				
Intensité lumineuse de crête (cd)	189		Angle de faisceau en degrés, ou la gamme d'angles de faisceau qui peuvent être réglés	120
Paramètres pour les sources lumineuses LED et OLED:				
R9 valeur de l'indice de rendu des couleurs	11		Facteur de survie	0,85
Facteur de conservation du flux lumineux	0,75			

a) '-': sans objet;

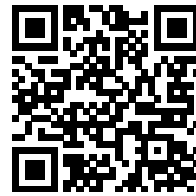
b) '-': sans objet;

LQP000059CS0



Geschäftsführer: Wilfried Pöllet, Armin Pöllet
Telefon: 09170 - 972503-0,
Web: www.poellet-produktion.de,
Email: info@poellet-produktion.de
UST-ID: DE316671729, UST-ID: DE316671729,
WEEE-Reg.-Nr.: DE 92329341, RG Nürnberg HRB 34423

Model placed on the Union market from 30/06/2021



EPREL registration number: 765071

<https://eprel.ec.europa.eu/qr/765071>

Supplier: wipo elektrotechnik (Manufacturer)

Website:

Customer care service:

Name: Info

Website:

Email: Info@poellet-produktion.de

Phone: 091709725030

Address:

Allersberger Straße 52-54

90596 Schwanstetten

Allemagne