

Ficha de información del producto

REGLAMENTO DELEGADO (UE) 2019/2015 DE LA COMISIÓN en lo relativo al etiquetado energético de las fuentes luminosas

Nombre o marca comercial del proveedor: Pöllet Produktion

Dirección del proveedor: Info, Allersberger Straße 52-54, 90596 Schwanstetten, DE

Identificador del modelo: LQP000059CS0A

Tipo de fuente luminosa:

Tecnología de iluminación utilizada:	LED	No direccional o direccional:	DLS
Tipo de casquillo de la fuente luminosa (u otra interfaz eléctrica)	Nein		
De red o no de red:	NMLS	Fuente luminosa conectada (CLS):	No
Fuente luminosa de color variable:	Sí	Envolvente:	-
Fuente luminosa de alta luminancia:	No		
Protección antideslumbramiento:	No	Atenuable:	Solo con atenuadores específicos

Parámetros del producto

Parámetro	Valor	Parámetro	Valor
-----------	-------	-----------	-------

Parámetros generales del producto:

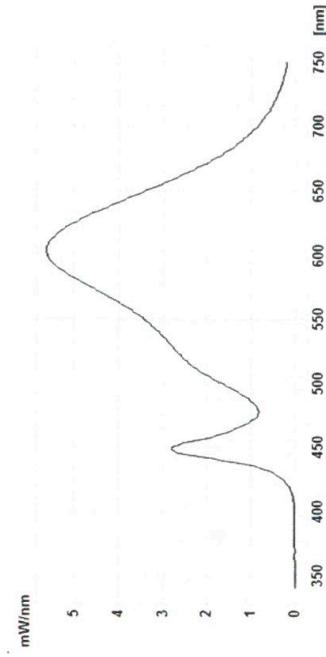
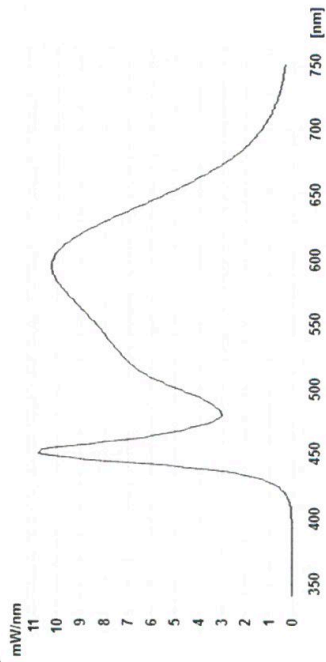
Consumo de energía en modo encendido (kWh / 1 000 h), redondeado al entero más próximo	6	Clase de eficiencia energética	E
Flujo luminoso útil (ϕ_{use}), indicando si se refiere al flujo en una esfera (360°), en un cono amplio (120°) o en un cono estrecho (90°)	595 en Esfera (360°)	Temperatura de color correlacionada, redondeada a los 100 K más próximos, o intervalo de temperaturas de color correlacionadas, redondeado a los 100 K más próximos, que puede regularse	2930...3995
Potencia en modo encendido ($P_{encendido}$), expresada en W	5,0	Potencia en modo de espera (P_{sb}), expresada en W y redondeada al segundo decimal	0,00
Potencia en modo de espera en red (P_{red}) para CLS, expresada	-	Índice de rendimiento de color, redondeado al entero más	83

en W y redondeada al segundo decimal			próximo, o intervalo de valores CRI que puede regularse	
Dimensiones exteriores sin mecanismo de control independiente, piezas de control de la iluminación ni piezas ajenas a la iluminación, de haberlos (milímetros)	Altura	2	Distribución espectral de la potencia en el intervalo de 250 nm a 800 nm, a plena carga	Véase la imagen en la última página
	Anchura	59		
	Profundidad	59		
Declaración de potencia equivalente ^(a)		-	En caso afirmativo, potencia equivalente (W)	-
			Coordenadas cromáticas (x e y)	0,380 0,380
Parámetros de fuentes luminosas direccionales:				
Intensidad luminosa máxima (cd)		189	Ángulo del haz en grados, o intervalo de ángulos del haz que puede regularse	120
Parámetros de fuentes luminosas de LED y OLED:				
Valor del índice de rendimiento de color R9		11	Factor de supervivencia	0,85
Factor de mantenimiento del flujo luminoso		0,75		

(a): no aplicable;

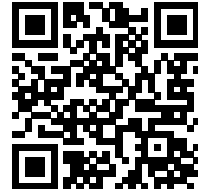
(b): no aplicable;

LQP000059CS0



Geschäftsführer: Wilfried Pöllet, Armin Pöllet
Telefon: 09170 - 972503-0.
Web: www.poellet-produktion.de
Email: info@poellet-produktion.de
UST-ID: DE316671729, UST-ID: DE316671729,
WEEE-Reg.-Nr.: DE 92329341, RG Nürnberg HRB 34423

Model placed on the Union market from 30/06/2021



EPREL registration number: 765071

<https://eprel.ec.europa.eu/qr/765071>

Supplier: wipo elektrotechnik (Manufacturer)

Website:

Customer care service:

Name: Info

Website:

Email: Info@poellet-produktion.de

Phone: 091709725030

Address:

Allersberger Straße 52-54

90596 Schwanstetten

Alemania