

Produktdatenblatt

DELEGIERTE VERORDNUNG (EU) 2019/2015 DER KOMMISSION zur Energieverbrauchskennzeichnung von Lichtquellen

Name oder Handelsmarke des Lieferanten: Pöllet Produktion

Anschrift des Lieferanten: Info, Allersberger Straße 52-54, 90596 Schwanstetten, DE

Modellkennung: LQP000059CS0A

Art der Lichtquelle:

Verwendete Beleuchtungstechnologie:	LED	Ungebündelt oder gebündelt:	DLS
Art des Sockels der Lichtquelle (oder andere elektrische Schnittstelle)	Nein		
Netzspannung/Nicht direkt an die Netzspannung angeschlossen:	NMLS	Vernetzte Lichtquelle (CLS):	Nein
Farblich abstimmbare Lichtquelle:	Ja	Hülle:	-
Lichtquelle mit hoher Leuchtdichte:	Nein		
Blendschutzschild:	Nein	Dimmbar:	Nur mit bestimmten Dimmern

Produktparameter

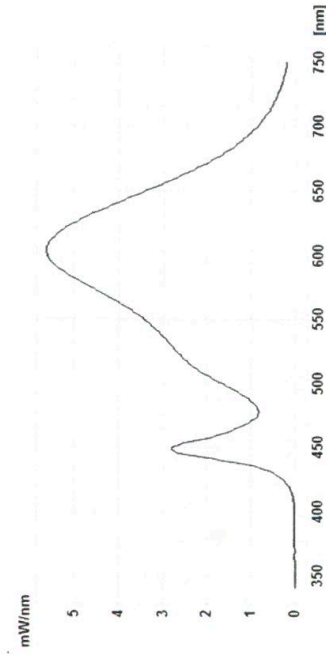
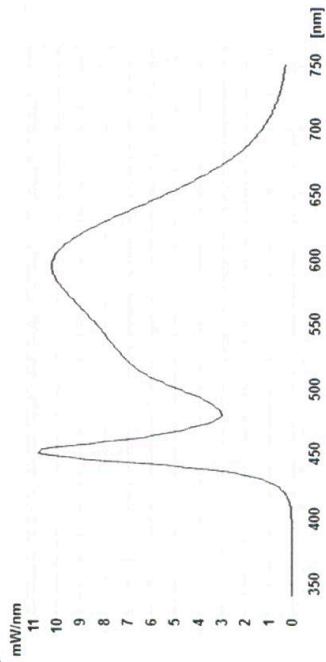
Parameter	Wert	Parameter	Wert
Allgemeine Produktparameter:			
Energieverbrauch im Ein-Zustand (kWh/1000 h), auf die nächstliegende ganze Zahl gerundet	6	Energieeffizienzklasse	E
Nutzlichtstrom (ϕ_{use}) mit Angabe, ob sich der Wert auf den Lichtstrom in einer Kugel (360°), in einem breiten Kegel (120°) oder in einem schmalen Kegel (90°) bezieht	595 in Kugel (360°)	ähnliche Farbtemperatur, gerundet auf die nächstliegenden 100 K, oder Spanne der einstellbaren ähnlichen Farbtemperaturen, gerundet auf die nächstliegenden 100 K	2930...3995
Leistungsaufnahme im Ein-Zustand (P_{on}) in W	5,0	Leistungsaufnahme im Bereitschaftszustand (P_{sb}) in W, auf die zweite Dezimalstelle gerundet	0,00
Leistungsaufnahme im vernetzten Bereitschaftsbetrieb (P_{net})	-	Farbwiedergabeindex, auf die	83

für CLS in W, auf die zweite Dezimalstelle gerundet			nächstliegende ganze Zahl gerundet, oder Spanne der einstellbaren CRI-Werte	
äußere Abmessungen, ggf. ohne separates Betriebsgerät, Beleuchtungssteuerungsteile und Nicht-Beleuchtungsteile (Millimeter)	Höhe	2	Spektrale Strahlungsverteilung im Bereich 250 nm bis 800 nm bei Volllast	Siehe Bild auf letzter Seite
	Breite	59		
	Tiefe	59		
Angabe zu einer gleichwertigen Leistungsaufnahme ^(a)		-	Falls ja, gleichwertige Leistungsaufnahme (W)	-
			Farbwertanteile (x und y)	0,380 0,380
Parameter für Lichtquellen mit gebündeltem Licht:				
Spitzenlichtstärke (cd)		189	Halbwertswinkel in Grad oder Spanne der einstellbaren Halbwertswinkel	120
Parameter für LED- und OLED-Lichtquellen:				
Wert des R9-Farbwiedergabeindex		11	Lebensdauerfaktor	0,85
Lichtstromerhalt		0,75		

(a) „-“: nicht zutreffend;

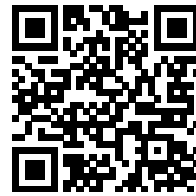
(b) „-“: nicht zutreffend;

LQP000059CS0



Geschäftsführer: Wilfried Pöllet, Armin Pöllet
Telefon: 09170 - 972503-0,
Web: www.poellet-produktion.de,
Email: info@poellet-produktion.de
UST-ID: DE316671729, UST-ID: DE316671729,
WEEE-Reg.-Nr.: DE 92329341, RG Nürnberg HRB 34423

Model placed on the Union market from 30/06/2021



EPREL registration number: 765071

<https://eprel.ec.europa.eu/qr/765071>

Supplier: wipo elektrotechnik (Manufacturer)

Website:

Customer care service:

Name: Info

Website:

Email: Info@poellet-produktion.de

Phone: 091709725030

Address:

Allersberger Straße 52-54

90596 Schwanstetten

Deutschland