

# Informacijski list izdelka

DELEGIRANA UREDBA KOMISIJE (EU) 2019/2015 v zvezi z označevanjem svetlobnih virov z energijskimi nalepkami

**Ime dobavitelja ali blagovna znamka:** ORION Leuchten

**Naslov dobavitelja:** QC, Oberlaaerstraße 284, 1230 Wien, AT

**Identifikacijska oznaka modela:** LM 230V/3,3W \*FO\* (G9/350lm/2800K)

## Vrsta svetlobnega vira:

Uporabljena svetlobna tehnika:	LED	Neusmerjeni ali usmerjeni:	NDLS
Podnožje svetlobnega vira (ali drug električni vmesnik)	G9		
Omrežni ali neomrežni:	MLS	Povezani svetlobni vir (CLS):	Ne
Barvno nastavljivi svetlobni vir:	Ne	Ovoj:	-
Visokosvetilnostni svetlobni vir:	Ne		
Zaslonka proti bleščanju:	Ne	Z možnostjo zate-mnjevanja:	Ne

## Parametri izdelka

Parameter	Vrednost	Parameter	Vrednost
-----------	----------	-----------	----------

## Splošni parametri izdelka:

Poraba energije v stanju delovanja (kWh/1 000 h), zaokrožena na najbližje celo število	4	Razred energijske učinkovitosti	E
Koristni svetlobni tok ( $\Phi_{use}$ ) z navedbo, ali se nanaša na svetlobni tok v krogli (360°), širokem stožcu (120°) ali ozkem stožcu (90°)	350 v product.core.enumerations.beamAngleCorrespondence.SPHERE_360	Najbližja barvna temperatura, zaokrožena na najbližjih 100 K, ali razpon najbližjih barvnih temperatur, zaokrožen na najbližjih 100 K, ki se lahko nastavi	3 000
Moč v stanju delovanja ( $P_{V \text{ stanju delovanja}}$ ), izraženo v W	3,3	Moč v stanju pripravljenosti ( $P_{sb}$ ), izraženo v W in zaokroženo na drugo decimalno mesto	0,00
Omrežno stanje pripravljenosti ( $P_{neto}$ ) za CLS, izraženo v W in zaokroženo na drugo decimalno mesto	-	Indeks barvne reprodukcije, zaokrožen na najbližje celo število, ali razpon CRI, ki se lahko nastavi	81
Zunanje mere brez mo-	Višina	Spektralna porazdelitev moči v razponu	Glej sliko na zadnji strani
	Širina		
		17	

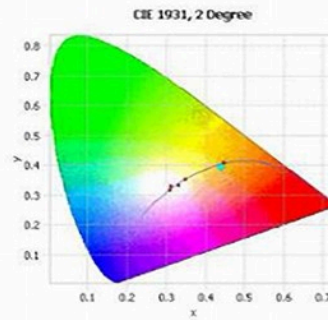
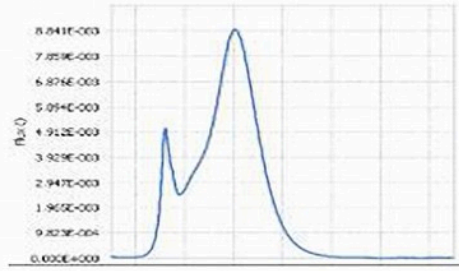
rebitne ločene krmilne naprave, delov za upravljanje razsvetljave in delov, ki niso namenjeni upravljanju razsvetljave, če obstajajo (v milimetrih)	Globina	17	od 250 nm do 800 nm pri polni obremenitvi	
Navedba enakovrednosti moči <sup>(a)</sup>		-	Če da, ekvivalentna moč (W)	-
			Kromatski koordinati (x in y)	0,440 0,403
<b>Parametri svetlobnih virov LED in OLED:</b>				
Vrednost indeksa barvne reprodukcije R9		8	Preživetveni faktor	0,90
Faktor vzdrževanja svetlobnega toka		0,93		
<b>Parametri omrežnih svetlobnih virov LED in OLED:</b>				
Fazni faktor (cos $\phi$ 1)		0,96	Barvna skladnost v MacAdamovih elipsoidih	4
Navedba, da svetlobni vir LED nadomešča fluorescenčni svetlobni vir brez vgrajene predstikalne naprave določene moči		-(b)	Če da, navedba o nadomeščeni moči (W)	-
Meritev flikerja (Pst LM)		1,0	Meritev stroboskopskega efekta (SVM)	0,4

(a)-: ni relevantno;

(b)-: ni relevantno;

Attachment 1: Photometric test record

Name	Value	Unit
$\Phi$	1.274E00	Watts
$\Phi(v)$	4.082E02	lumens
$\Phi(v')$	5.660E02	lm'
Chrom x	0.4399	
Chrom y	0.3951	
Chrom u	0.2564	
Chrom v	0.3455	
Duv	0.0044	
Chrom u'	0.2564	
Chrom v'	0.5182	
$\lambda$ (peak)	602.1	nm
$\lambda$ (center)	600.4	nm
$\lambda$ (centroid)	582.3	nm
$\lambda$ (dom)	584.9	nm
FWHM	108.1	nm
Purity	50.6	%
CCT	2874.0	°K
SDCM	4.1 F 3000	
Correlation	0.0054	
Corr. Coef.	0.00397385405435327	
RA	81.123662056698	
R1	82.3	
R2	96.9	
R3	86.6	
R4	76.1	
R5	83.4	
R6	94.4	
R7	75.8	
R8	53.3	
R9	4.5	
R10	93.4	
R11	75.4	
R12	78.3	
R13	86.7	
R14	93.3	



Test Report PPP 11118C:2021 Rev.02

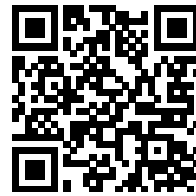
ID: 107082

Revision: 2 - released

Effective: 14 Oct 2021

Page 25 of 33  
TUV

Model placed on the Union market from 30/11/2021



**EPREL registration number:** 760520

<https://eprel.ec.europa.eu/qr/760520>

**Supplier:** Orion Leuchten-Fabrik Molecz & Sohn Gesellschaft m.b.H (Manufacturer)

**Website:** [www.orionleuchten.at](http://www.orionleuchten.at)

**Customer care service:**

**Name:** QC

**Website:** [www.orion.co.at](http://www.orion.co.at)

**Email:** [a.yasar@orion.co.at](mailto:a.yasar@orion.co.at)

**Phone:** 0676842740866

**Address:**

Oberlaaerstraße 284

1230 Wien

Avstrija