

# Fișa cu informații despre produs

REGULAMENTUL DELEGAT (UE) 2019/2015 AL COMISIEI cu privire la etichetarea energetică a surselor de lumină

**Denumirea sau marca comercială a furnizorului:** ORION Leuchten

**Adresa furnizorului:** QC, Oberlaaerstraße 284, 1230 Wien, AT

**Identificatorul de model:** LM 230V/3,3W \*FO\* (G9/350lm/2800K)

## Tipul sursei de lumină:

Tehnologia de iluminat utilizată:	LED	Nedirecțională sau direcțională:	NDLS
Tipul de soclu al sursei de lumină (sau altă interfață electrică)	G9		
Cu alimentare de la rețea sau nealimentată de la rețea:	MLS	Sursă de lumină conectată (CLS):	Nu
Sursă de lumină cu posibilitatea de reglare a culorilor:	Nu	Anvelopă:	-
Sursă de lumină cu luminanță mare:	Nu		
Protecție antireflexie:	Nu	Cu intensitate reglabilă:	Nu

## Parametrii produsului

Parametru	Valoare	Parametru	Valoare
-----------	---------	-----------	---------

## Parametrii generali ai produsului:

Consumul de energie în modul activ (kWh/1000 h), rotunjit în sus la cel mai apropiat număr întreg	4	Clasa de eficiență energetică	E
Fluxul luminos util ( $\Phi_{use}$ ), indicând dacă se referă la fluxul sub formă de sferă (360°), sub formă de con larg (120°) sau sub formă de con îngust (90°)	350 în Sferă (360°)	Temperatura de culoare corelată, rotunjită la cea mai apropiată valoare de 100 K, sau intervalul de temperaturi de culoare corelate care pot fi reglate, rotunjite la cea mai apropiată valoare de 100 K	3 000
Consumul de putere în modul activ ( $P_{la}$ ), exprimat în W	3,3	Consumul de putere în modul standby ( $P_{sb}$ ), exprimat în W și rotunjit la a doua zecimală	0,00
Consumul de putere în modul standby în rețea ( $P_{net}$ ) pentru	-	Indicele de redare a culorilor, rotunjit la	81

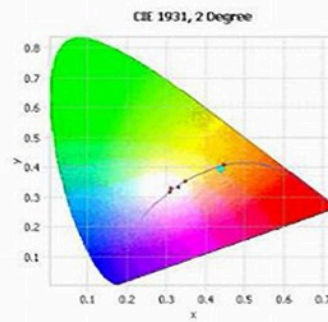
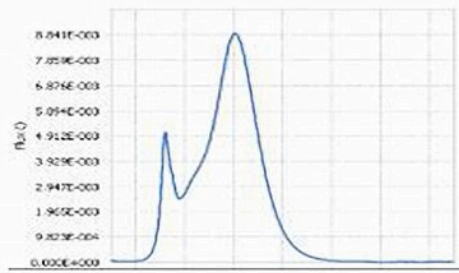
CLS, exprimat în W și rotunjit la a doua zecimală			cel mai apropiat număr întreg, sau intervalul de valori CRI care pot fi reglate	
Dimensiunile exterioare fără dispozitivul de comandă separat, componentele de comandă a iluminatului și componentele nelegate de iluminat, dacă există (milimetri)	Înălțime	49	Distribuția puterii spectrale în intervalul 250-800 nm, la sarcină maximă	Vizualizare a imaginii de pe pagina anterioară
	Lățime	17		
	Adâncime	17		
Declarație de putere echivalentă <sup>(a)</sup>		-	Dacă da, puterea echivalentă (W)	-
			Coordonatele cromatice (x și y)	0,440 0,403
<b>Parametri pentru sursele de lumină cu LED și OLED:</b>				
Valoarea indicelui de redare a culorilor R9		8	Factorul de supra-viețuire	0,90
Factorul de menținere a fluxului luminos		0,93		
<b>Parametri pentru sursele de lumină cu LED și OLED cu alimentare de la rețea:</b>				
factorul de defazaj (cos φ1)		0,96	Consecvența culorii în elipse McAdam	4
Declarații că o sursă de lumină cu LED înlocuiește o sursă de lumină fluorescentă fără balast încorporat cu o anumită putere.		-(b)	Dacă da, atunci declarația de înlocuire (W)	-
Indicatorul pentru pâlpâire (Pst LM)		1,0	Indicatorul pentru efectul stroboscopic (SVM)	0,4

(a): nu se aplică;

(b): nu se aplică;

Attachment 1: Photometric test record

Name	Value	Unit
$\Phi$	1.274E00	Watts
$\Phi(v)$	4.082E02	lumens
$\Phi(v')$	5.660E02	lm'
Chrom x	0.4399	
Chrom y	0.3951	
Chrom u	0.2564	
Chrom v	0.3455	
Duv	0.0044	
Chrom u'	0.2564	
Chrom v'	0.5182	
$\lambda$ (peak)	602.1	nm
$\lambda$ (center)	600.4	nm
$\lambda$ (centroid)	582.3	nm
$\lambda$ (dom)	584.9	nm
FWHM	108.1	nm
Purity	50.6	%
CCT	2874.0	°K
SDCM	4.1 F 3000	
Correlation	0.0054	
Corr. Coef.	0.00397385405435327	
RA	81.123662056698	
R1	82.3	
R2	96.9	
R3	86.6	
R4	76.1	
R5	83.4	
R6	94.4	
R7	75.8	
R8	53.3	
R9	4.5	
R10	93.4	
R11	75.4	
R12	78.3	
R13	86.7	
R14	93.3	



Test Report PPP 11118C:2021 Rev.02

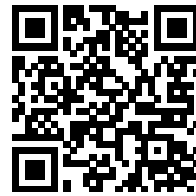
ID: 107082

Revision: 2 - released

Effective: 14 Oct 2021

Page 25 of 33  
TUV

Model placed on the Union market from 30/11/2021



**EPREL registration number:** 760520

<https://eprel.ec.europa.eu/qr/760520>

**Supplier:** Orion Leuchten-Fabrik Molecz & Sohn Gesellschaft m.b.H (Manufacturer)

**Website:** [www.orionleuchten.at](http://www.orionleuchten.at)

**Customer care service:**

**Name:** QC

**Website:** [www.orion.co.at](http://www.orion.co.at)

**Email:** [a.yasar@orion.co.at](mailto:a.yasar@orion.co.at)

**Phone:** 0676842740866

**Address:**

Oberlaaerstraße 284  
1230 Wien  
Austria