

Ficha de informação do produto

REGULAMENTO DELEGADO (UE) 2019/2015 DA COMISSÃO respeitante à etiquetagem energética das fontes de luz

Marca comercial ou nome do fornecedor: ORION Leuchten

Endereço do fornecedor: QC, Oberlaaerstraße 284, 1230 Wien, AT

Identificador de modelo: LM 230V/3,3W *FO* (G9/350lm/2800K)

Tipo de fonte de luz:

Tecnologia de iluminação utilizada:	LED	Não direcional ou direcional:	NDLS
Tipo de casquilho (ou outra interface elétrica) da fonte de luz	G9		
De rede ou fora da rede:	MLS	Fonte de luz conectada (CLS):	Não
Fonte de luz de cor regulável:	Não	Invólucro:	-
Fonte de luz de alta luminância:	Não		
Proteção contra encandeamen- to:	Não	Atenuável:	Não

Parâmetros do produto

Parâmetro	Valor	Parâmetro	Valor
Parâmetros gerais do produto:			
Consumo de energia no modo ligado (kWh/1 000 h), arredondado por excesso às unidades	4	Classe de eficiência energética	E
Fluxo luminoso útil ($\phi_{\text{útil}}$), indicando se é o fluxo numa esfera (360 °), num cone de ângulo largo (120 °) ou num cone de ângulo estreito (90 °);	350 em Esfera (360°)	Temperatura de cor correlacionada, arredondada à centena de graus kelvin, ou a gama de temperaturas de cor correlacionadas, arredondadas à centena de graus kelvin, que podem ser reguladas	3 000
Potência no modo ligado (P_{lig}), expressa em W	3,3	Potência em espera (P_{esp}), expressa em W e arredondada às centésimas	0,00
Potência em espera em rede (P_{rede}) para CLS, expressa em W e arredondada às centésimas	-	Índice de reprodução cromática, arredondado às unidades, ou gama de valores de IRC que podem ser regulados	81

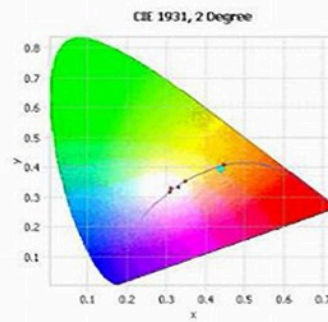
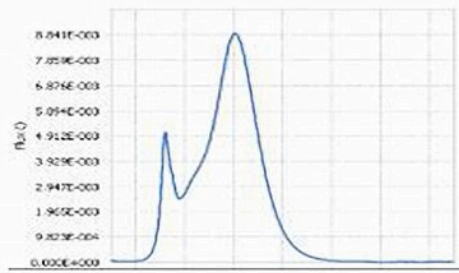
Dimensões exteriores, sem dispositivo de comando separado, elementos de comando da iluminação e elementos de comando sem função de iluminação, caso existam (em milímetros)	Altura	49	Distribuição espectral da energia na gama 250-800 nm, a plena carga	Ver imagem na última página
	Largura	17		
	Profundidade	17		
Alegação de potência equivalente ^(a)	-	-	Em caso afirmativo, potência equivalente (W)	-
			Coordenadas cromáticas (x e y)	0,440 0,403
Parâmetros das fontes de luz LED e OLED:				
Índice de reprodução cromática (IRC) R9	8		Fator de sobrevivência	0,90
Fator de conservação do fluxo luminoso	0,93			
Parâmetros das fontes de luz LED e OLED de rede:				
Fator de desfasamento (cos ϕ 1)	0,96		Coerência cromática, em elipses de MacAdam	4
Alegação de que a fonte de luz LED substitui fontes de luz fluorescentes sem balastro integrado de potência determinada.	-(b)		Em caso afirmativo, a alegação de substituição (W)	-
Medida de cintilação (Pst LM)	1,0		Medida de efeito estroboscópico (SVM)	0,4

(a) : não aplicável;

(b) : não aplicável;

Attachment 1: Photometric test record

Name	Value	Unit
Φ	1.274E00	Watts
$\Phi(v)$	4.082E02	lumens
$\Phi(v')$	5.660E02	lm'
Chrom x	0.4399	
Chrom y	0.3951	
Chrom u	0.2564	
Chrom v	0.3455	
Duv	0.0044	
Chrom u'	0.2564	
Chrom v'	0.5182	
λ (peak)	602.1	nm
λ (center)	600.4	nm
λ (centroid)	582.3	nm
λ (dom)	584.9	nm
FWHM	108.1	nm
Purity	50.6	%
CCT	2874.0	°K
SDCM	4.1 F 3000	
Correlation	0.0054	
Corr. Coef.	0.00397385405435327	
RA	81.123662056698	
R1	82.3	
R2	96.9	
R3	86.6	
R4	76.1	
R5	83.4	
R6	94.4	
R7	75.8	
R8	53.3	
R9	4.5	
R10	93.4	
R11	75.4	
R12	78.3	
R13	86.7	
R14	93.3	



Test Report PPP 11118C:2021 Rev.02

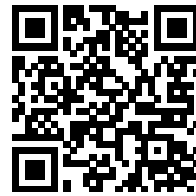
ID: 107082

Revision: 2 - released

Effective: 14 Oct 2021

Page 25 of 33
TUV

Model placed on the Union market from 30/11/2021



EPREL registration number: 760520

<https://eprel.ec.europa.eu/qr/760520>

Supplier: Orion Leuchten-Fabrik Molecz & Sohn Gesellschaft m.b.H (Manufacturer)

Website: www.orionleuchten.at

Customer care service:

Name: QC

Website: www.orion.co.at

Email: a.yasar@orion.co.at

Phone: 0676842740866

Address:

Oberlaaerstraße 284
1230 Wien
Áustria