

Karta informacyjna produktu

ROZPORZĄDZENIE DELEGOWANE KOMISJI (UE) 2019/2015 w odniesieniu do etykietowania energetycznego źródeł światła

Nazwa dostawcy lub znak towarowy: ORION Leuchten

Adres dostawcy: QC, Oberlaaerstraße 284, 1230 Wien, AT

Identyfikator modelu: LM 230V/3,3W *FO* (G9/350lm/2800K)

Rodzaj źródła światła:

| | | | |
|--|-----|---|------|
| Zastosowana technologia oświetleniowa: | LED | Bez kierunkowe lub kierunkowe źródło światła: | NDLS |
| Rodzaj trzonka źródła światła (lub inne złącze elektryczne) | G9 | | |
| Źródło światła zasilane lub niezasilane napięciem sieciowym: | MLS | Połączone źródło światła (CLS): | Nie |
| Źródło światła z możliwością zmiany barwy światła: | Nie | Bańka: | - |
| Źródło światła o wysokiej luminancji: | Nie | | |
| Ośłona przeciwośnieniowa: | Nie | Funkcja ściemniania: | Nie |

Parametry produktu

| Parametr | Wartość | Parametr | Wartość |
|--|-------------------|---|---------|
| Ogólne parametry produktu: | | | |
| Zużycie energii w trybie włączenia (kWh/1 000 h), zaokrąglone w górę do najbliższej liczby całkowitej | 4 | Klasa efektywności energetycznej | E |
| Użyteczny strumień świetlny (ϕ_{use}) wskazujący, czy odnosi się on do strumienia w kuli (360°), w szerokim stożku (120°) lub w wąskim stożku (90°) | 350 w Kuli (360°) | Skorelowana temperatura barwowa, zaokrąglona do najbliższych 100 K, lub zakres skorelowanych temperatur barwowych, zaokrąglony do najbliższych 100 K, jakie można ustawić | 3 000 |
| Moc w trybie włączenia (P_{on}), podana w W | 3,3 | Moc w trybie czuwania (P_{sb}), podana w W i zaokrąglona do drugiego miejsca po przecinku | 0,00 |
| Moc w trybie podłączenia do sieci (P_{net}), dla CLS podana w W i zaokrąglona do drugiego miejsca po przecinku | - | Wskaźnik oddawania barw, zaokrąglony do najbliższej liczby całkowitej, lub za- | 81 |

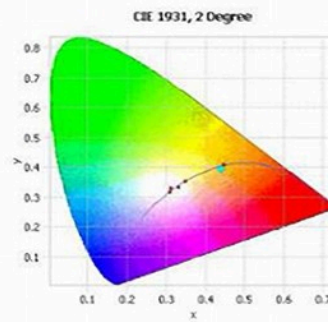
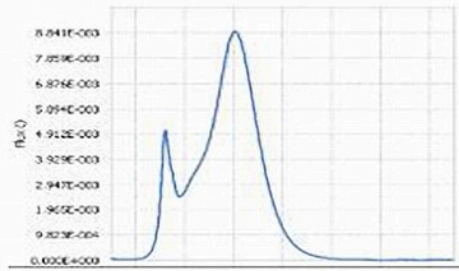
| | | | | |
|--|-----------|-----------------|--|--------------------------------|
| | | | kres wartości CRI, jakie można ustawić | |
| Wymiary zewnętrzne bez oddzielnego osprzętu sterującego, elementów sterowania oświetleniem i elementów niebędących elementami oświetleniowymi, jeżeli występują (mm) | Wysokość | 49 | Rozkład widmowy mocy w zakresie 250–800 nm, przy pełnym obciążeniu | Zob. rys. na ostatniej stronie |
| | Szerokość | 17 | | |
| | Głębokość | 17 | | |
| Deklaracja równoważnej mocy ^{a)} | | - | W przypadku odpowiedzi twierdzącej, równoważna moc (W) | - |
| | | | Współrzędne chromatyczności (x i y) | 0,440 0,403 |
| Parametry źródeł światła LED i OLED: | | | | |
| Wartość wskaźnika oddawania barw R9 | | 8 | Współczynnik trwałości | 0,90 |
| Współczynnik zachowania strumienia świetlnego | | 0,93 | | |
| Parametry zasilanych z sieci źródeł światła LED i OLED: | | | | |
| Współczynnik przesuwu fazowego (cos ϕ 1) | | 0,96 | Jednolitość barwy w elipsach McAdama | 4 |
| Deklaracje, że źródło światła LED zastępuje fluorescencyjne źródło światła bez wbudowanego statecznika o określonej mocy | | - ^{b)} | W przypadku odpowiedzi twierdzącej, deklaracja dotycząca zastąpienia (W) | - |
| Wskaźnik migotania (Pst LM) | | 1,0 | Wskaźnik efektu stroboskopowego (SVM) | 0,4 |

a) „-” : nie dotyczy;

b) „-” : nie dotyczy;

Attachment 1: Photometric test record

| Name | Value | Unit |
|----------------------|---------------------|--------|
| Φ | 1.274E00 | Watts |
| $\Phi(v)$ | 4.082E02 | lumens |
| $\Phi(v')$ | 5.660E02 | lm' |
| Chrom x | 0.4399 | |
| Chrom y | 0.3951 | |
| Chrom u | 0.2564 | |
| Chrom v | 0.3455 | |
| Duv | 0.0044 | |
| Chrom u' | 0.2564 | |
| Chrom v' | 0.5182 | |
| λ (peak) | 602.1 | nm |
| λ (center) | 600.4 | nm |
| λ (centroid) | 582.3 | nm |
| λ (dom) | 584.9 | nm |
| FWHM | 108.1 | nm |
| Purity | 50.6 | % |
| CCT | 2874.0 | °K |
| SDCM | 4.1 F 3000 | |
| Correlation | 0.0054 | |
| Corr. Coef. | 0.00397385405435327 | |
| RA | 81.123662056698 | |
| R1 | 82.3 | |
| R2 | 96.9 | |
| R3 | 86.6 | |
| R4 | 76.1 | |
| R5 | 83.4 | |
| R6 | 94.4 | |
| R7 | 75.8 | |
| R8 | 53.3 | |
| R9 | 4.5 | |
| R10 | 93.4 | |
| R11 | 75.4 | |
| R12 | 78.3 | |
| R13 | 86.7 | |
| R14 | 93.3 | |



Test Report PPP 11118C:2021 Rev.02

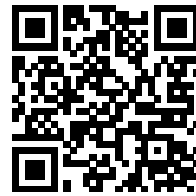
ID: 107082

Revision: 2 - released

Effective: 14 Oct 2021

Page 25 of 33
TUV

Model placed on the Union market from 30/11/2021



EPREL registration number: 760520

<https://eprel.ec.europa.eu/qr/760520>

Supplier: Orion Leuchten-Fabrik Molecz & Sohn Gesellschaft m.b.H (Manufacturer)

Website: www.orionleuchten.at

Customer care service:

Name: QC

Website: www.orion.co.at

Email: a.yasar@orion.co.at

Phone: 0676842740866

Address:

Oberlaaerstraße 284
1230 Wien
Austria