

Productinformatieblad

GEDELEGEERDE VERORDENING (EU) 2019/2015 VAN DE COMMISSIE met betrekking tot de energie-etikettering van lichtbronnen

Naam van de leverancier of handelsmerk: ORION Leuchten

Adres van de leverancier: QC, Oberlaaerstraße 284, 1230 Wien, AT

Typeaanduiding: LM 230V/3,3W *FO* (G9/350lm/2800K)

Lichtbrontype:

Gebuchte verlichtingstechnologie:	LED	Niet-gericht of gericht:	NDLS
Type voet van de lichtbron (of andere elektrische aansluiting)	G9		
Netspanning of niet-netspanning:	MLS	Geconnecteerde lichtbron (CLS):	Nee
Lichtbron met regelbare kleur:	Nee	Omhulsel:	-
Lichtbron met hoge luminantie:	Nee		
Antiverblindingscherm:	Nee	Dimbaar:	Nee

Productparameters

Parameter	Waarde	Parameter	Waarde
-----------	--------	-----------	--------

Algemene productparameters:

Energieverbruik in de gebruikstand (kWh/1 000 u), naar boven afgerond op het dichtstbijzijnde gehele getal	4	Energie-efficiëntieklasse	E
Nuttige lichtstroom (ϕ_{use}), waarbij wordt vermeld of deze verwijst naar de lichtstroom in een bol (360°), in een brede kegel (120°) of in een smalle kegel (90°)	350 in Bol (360°)	Toegevoegde kleurtemperatuur, afgerond op de dichtstbijzijnde 100 K, of het bereik van toegevoegde kleurtemperaturen, afgerond op de dichtstbijzijnde 100 K, die kunnen worden ingesteld	3 000
Energie in gebruikstand (P_{on}), uitgedrukt in W	3,3	Energie in stand-by-stand (P_{sb}), uitgedrukt in W en afgerond op twee decimalen	0,00
Energie in netwerkgebonden stand-by (P_{net}) voor CLS, uitgedrukt in W en afgerond op twee decimalen	-	Kleurweergave-index, afgerond op het dichtstbijzijnde gehele getal, of het bereik van CRI-waar-	81

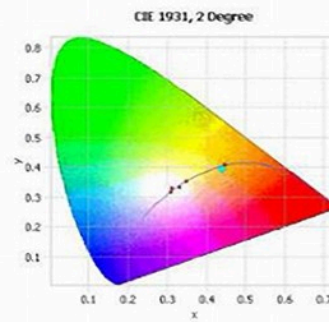
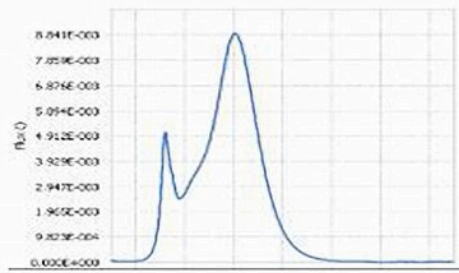
			den die kunnen worden ingesteld	
Buitenafmetingen zonder afzonderlijk voorschakelapparaat, onderdelen voor lichtregeling en niet-verlichtingsonderdelen, in voorkomend geval (in millimeter)	Hoogte	49	Spectrale distributie in het bereik van 250 nm tot 800 nm, bij vollast	Zie afbeelding op laatste bladzijde
	Breedte	17		
	Diepte	17		
Beweerd equivalent vermogen ^(a)		-	Indien ja, equivalent vermogen (W)	-
			Kleurcoördinaten (x en y)	0,440 0,403
Parameters voor led- en oledlichtbronnen:				
R9-waarde		8	Overlevingsfactor	0,90
Lumenbehoudsfactor		0,93		
Parameters voor led- en olednetzspanningslichtbronnen:				
Verschuivingsfactor (cos ϕ_1)		0,96	Kleurconsistentie in MacAdam-ellipsen	4
Beweringen dat een ledlichtbron een vervanging vormt voor een fluorescentielichtbron zonder geïntegreerde ballast van een bepaalde wattage.		.. ^(b)	Indien ja, dan bewering dat de lichtbron een vervanging vormt (W)	-
Metriek voor flikkering (Pst LM)		1,0	Metriek voor stroboscopisch effect (SVM)	0,4

(a): ' : niet van toepassing;

(b): ' : niet van toepassing;

Attachment 1: Photometric test record

Name	Value	Unit
Φ	1.274E00	Watts
$\Phi(v)$	4.082E02	lumens
$\Phi(v')$	5.660E02	lm'
Chrom x	0.4399	
Chrom y	0.3951	
Chrom u	0.2564	
Chrom v	0.3455	
Duv	0.0044	
Chrom u'	0.2564	
Chrom v'	0.5182	
λ (peak)	602.1	nm
λ (center)	600.4	nm
λ (centroid)	582.3	nm
λ (dom)	584.9	nm
FWHM	108.1	nm
Purity	50.6	%
CCT	2874.0	°K
SDCM	4.1 F 3000	
Correlation	0.0054	
Corr. Coef.	0.00397385405435327	
RA	81.123662056698	
R1	82.3	
R2	96.9	
R3	86.6	
R4	76.1	
R5	83.4	
R6	94.4	
R7	75.8	
R8	53.3	
R9	4.5	
R10	93.4	
R11	75.4	
R12	78.3	
R13	86.7	
R14	93.3	



Test Report PPP 11118C:2021 Rev.02

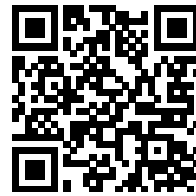
ID: 107082

Revision: 2 - released

Effective: 14 Oct 2021

Page 25 of 33

Model placed on the Union market from 30/11/2021



EPREL registration number: 760520

<https://eprel.ec.europa.eu/qr/760520>

Supplier: Orion Leuchten-Fabrik Molecz & Sohn Gesellschaft m.b.H (Manufacturer)

Website: www.orionleuchten.at

Customer care service:

Name: QC

Website: www.orion.co.at

Email: a.yasar@orion.co.at

Phone: 0676842740866

Address:

Oberlaaerstraße 284

1230 Wien

Oostenrijk