

Ražojuma informācijas lapa

KOMISIJAS DELEĢĒTĀ REGULA (ES) 2019/2015 attiecībā uz gaismas avotu energomarkējumu

Piegādātāja nosaukums vai preču zīme: ORION Leuchten

Piegādātāja adrese: QC, Oberlaaerstraße 284, 1230 Wien, AT

Modeļa identifikators: LM 230V/3,3W *FO* (G9/350lm/2800K)

Gaismas avota veids:

Izmantotā apgaismojuma tehnoloģija:	LED	Kliedēta vai virzīta gaisma:	NDLS
Gaismas avota cokola tips (vai cita elektriskā saskarne)	G9		
Darbināms vai nav darbināms no elektrotīkla:	MLS	Savienots gaismas avots (CLS):	Nē
Regulējamas krāsas gaismas avots:	Nē	Apvalks:	-
Ļoti spilgts gaismas avots:	Nē		
Pretapžilbes aizsargs:	Nē	Regulējams spilgtums:	Nē

Ražojuma parametri

Parametrs	Vērtība	Parametrs	Vērtība
-----------	---------	-----------	---------

Vispārējie ražojuma parametri:

Elektroenerģijas patēriņš aktīvajā režīmā (kWh/1000 h), noapaļots uz augšu līdz tuvākajam veselajam skaitlim	4	Energoefektivitātes klase	E
Lietderīgā gaismas plūsma (Φ_{use}) ar norādi, vai tā attiecas uz gaismas plūsmu sfērā (360°), platā konusā (120°) vai šaurā konusā (90°)	350 Sfērā (360°)	Korelētā krāsas temperatūra, noapaļota līdz tuvākajiem 100 K, vai korelētās krāsas temperatūru diapazons, noapaļots līdz tuvākajiem 100 K, ko var iestatīt	3 000
Jauda aktīvā režīmā (P_{on}), izteikta vatos (W)	3,3	Jauda gaidstāves režīmā (P_{sb}), izteikta vatos (W) un noapaļota līdz divām zīmēm aiz komata	0,00
Jauda tīkljerosas gaidstāves režīmā (P_{net}), CLS, izteikta vatos (W) un noapaļota līdz divām zīmēm aiz komata	-	Krāsu atveides indekss, noapaļots līdz tuvākajam veselajam skaitlim, vai CRI vērtību diapazons, ko var iestatīt	81

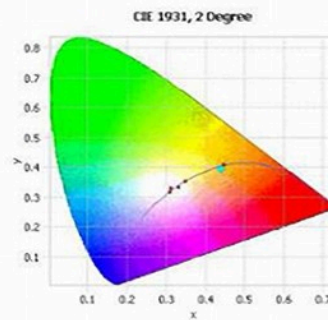
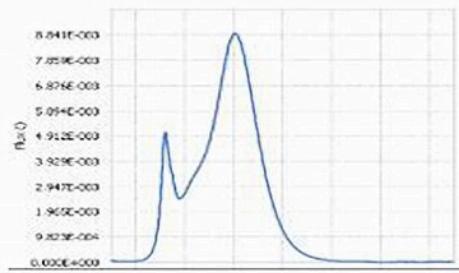
Ārējie izmēri bez atsevišķa vadības bloka, apgaismojuma regulēšanas daļām un ar apgaismojumu nesaistītām daļām, ja tādas ir (mm)	Augstums	49	Spektrālās jaudas sadalījums 250–800 nm diapazonā, ar pilnu jaudu	Skatīt attēlu pēdējā lapā
	Platums	17		
	Dziļums	17		
Norāde par ekvivalento jaudu ^(a)		-	Ja "jā", ekvivalentā jauda (W)	-
			Hromatiskuma koordinātas (x un y)	0,440 0,403
LED un OLED gaismas avotu parametri:				
R9 krāsu atveides indeksa vērtība	8		Ilgizturības koeficients	0,90
Gaismas plūsmas noturības koeficients	0,93			
LED un OLED no elektrotīkla darbināmu gaismas avotu parametri:				
Nobīdes koeficients (cos φ1)	0,96		Krāsas konsekvence Makadama elipsēs	4
Norāde, vai LED gaismas avots aizstāj konkrētas jaudas luminescences gaismas avotu bez iebūvētas droseles	_(b)		Ja "jā", tad norāde par aizstāto gaismas avotu (W)	-
Mirgoņas rādītājs (Pst LM)	1,0		Stroboskopiskā efekta rādītājs (SVM)	0,4

(a)"_": nepiemēro;

(b)"_": nepiemēro;

Attachment 1: Photometric test record

Name	Value	Unit
Φ	1.274E00	Watts
$\Phi(v)$	4.082E02	lumens
$\Phi(v')$	5.660E02	lm'
Chrom x	0.4399	
Chrom y	0.3951	
Chrom u	0.2564	
Chrom v	0.3455	
Duv	0.0044	
Chrom u'	0.2564	
Chrom v'	0.5182	
λ (peak)	602.1	nm
λ (center)	600.4	nm
λ (centroid)	582.3	nm
λ (dom)	584.9	nm
FWHM	108.1	nm
Purity	50.6	%
CCT	2874.0	°K
SDCM	4.1 F 3000	
Correlation	0.0054	
Corr. Coef.	0.00397385405435327	
RA	81.123662056698	
R1	82.3	
R2	96.9	
R3	86.6	
R4	76.1	
R5	83.4	
R6	94.4	
R7	75.8	
R8	53.3	
R9	4.5	
R10	93.4	
R11	75.4	
R12	78.3	
R13	86.7	
R14	93.3	



Test Report PPP 11118C:2021 Rev.02

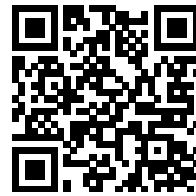
ID: 107082

Revision: 2 - released

Effective: 14 Oct 2021

Page 25 of 33

Model placed on the Union market from 30/11/2021



EPREL registration number: 760520

<https://eprel.ec.europa.eu/qr/760520>

Supplier: Orion Leuchten-Fabrik Molecz & Sohn Gesellschaft m.b.H (Manufacturer)

Website: www.orionleuchten.at

Customer care service:

Name: QC

Website: www.orion.co.at

Email: a.yasar@orion.co.at

Phone: 0676842740866

Address:

Oberlaaerstraße 284

1230 Wien

Austrija