

Termékinformációs adatlap

A BIZOTTSÁG (EU) 2019/2015 FELHATALMAZÁSON ALAPULÓ RENDELETE a fényforrások energiacímkezéséről

A szállító neve vagy védjegye: ORION Leuchten

A szállító címe: QC, Oberlaaerstraße 284, 1230 Wien, AT

Modellazonosító: LM 230V/3,3W *FO* (G9/350lm/2800K)

A fényforrás típusa:

Használt világítástechnológia:	LED	Nem irányított vagy irányított fényű:	Nem irányított
A fényforrás fejtípusa (vagy más elektromos interfész)	G9		
Hálózati vagy nem hálózati:	MLS	Összekapcsolt fényforrás (CLS):	Nem
Állítható színű fényforrás:	Nem	Burkolat:	-
Nagy fénysűrűségű fényforrás:	Nem		
Vakításgátló:	Nem	Szabályozható:	Nem

Termékparaméterek

Paraméter	Érték	Paraméter	Érték
Általános termékparaméterek:			
Energiafogyasztás bekapcsolt üzemmódban (kWh/1000 óra), a legközelebbi egész számra felkerekítve	4	Energiahatékonysági osztály	E
Hasznos fényáram (Φ_{use}), annak feltüntetésével, hogy az érték gömb (360°), széles kúp (120°) vagy keskeny kúp (90°) alakú fényáramra érvényes	350 a következőre: Gömb (360°)	A korrelált színhőmérséklet, a legközelebbi 100 K értékre kerekítve, vagy a beállítható korrelált színhőmérsékletek tartománya a legközelebbi 100 K értékre kerekítve	3 000
A bekapcsolt üzemmód energiafogyasztása (P_{on}), W-ban kifejezve	3,3	A készenléti üzemmód energiafogyasztása (P_{sb} W-ban kifejezve és két tizedesjegyre kerekítve	0,00
A hálózatvezérelt készenléti üzemmód energiafogyasztása (P_{net}) összekapcsolt fényforrás esetében, W-ban kifejezve és két tizedesjegyre kerekítve	-	Színvisszaadási index, a legközelebbi egész számra kerekítve, vagy a színvisszaadási index	81

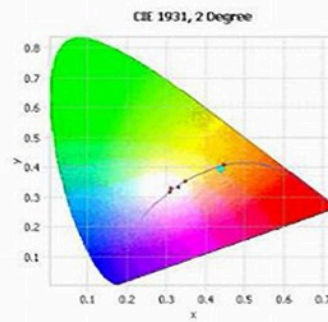
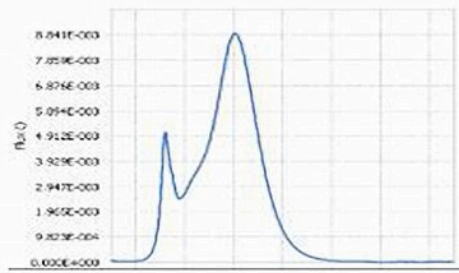
			beállítható értéktartománya	
Külső méretek, adott esetben a különálló vezérlőegység, a világításvezérlő alkotóelemek és a nem világító alkotóelemek nélkül (milliméter)	Magasság	49	Spektrális teljesítményeloszlás a 250 nm és 800 nm közötti tartományban, teljes terhelés mellett	Lásd a képet az utolsó oldalon
	Szélesség	17		
	Mélység	17		
Egyenértékű teljesítményre való utalás ^(a)		-	Ha igen, akkor az egyenértékű teljesítmény (W)	-
			Színkoordináták (x és y)	0,440 0,403
LED- és OLED-fényforrások paramétereit:				
R9 színvisszaadási index értéke		8	Élettartam-tényező	0,90
Fényáram-stabilitási tényező		0,93		
Hálózati LED- és OLED-fényforrások paramétereit:				
Eltolási tényező (cos ϕ 1)		0,96	Színkonzisztencia MacAdam-féle ellipszisekben	4
Arra való utalások, hogy a LED-fényforrás helyettesít egy beépített előtét nélküli, meghatározott teljesítményű fluoreszkáló fényforrást.		-(b)	Ha igen, akkor a helyettesítésre való utalás (W)	-
Villogás mértéke (Pst LM)		1,0	Stroboszkópos hatás mértéke (SVM)	0,4

(a): nem alkalmazandó;

(b): nem alkalmazandó;

Attachment 1: Photometric test record

Name	Value	Unit
Φ	1.274E00	Watts
$\Phi(v)$	4.082E02	lumens
$\Phi(v')$	5.660E02	lm'
Chrom x	0.4399	
Chrom y	0.3951	
Chrom u	0.2564	
Chrom v	0.3455	
Duv	0.0044	
Chrom u'	0.2564	
Chrom v'	0.5182	
λ (peak)	602.1	nm
λ (center)	600.4	nm
λ (centroid)	582.3	nm
λ (dom)	584.9	nm
FWHM	108.1	nm
Purity	50.6	%
CCT	2874.0	°K
SDCM	4.1 F 3000	
Correlation	0.0054	
Corr. Coef.	0.00397385405435327	
RA	81.123662056698	
R1	82.3	
R2	96.9	
R3	86.6	
R4	76.1	
R5	83.4	
R6	94.4	
R7	75.8	
R8	53.3	
R9	4.5	
R10	93.4	
R11	75.4	
R12	78.3	
R13	86.7	
R14	93.3	



Test Report PPP 11118C:2021 Rev.02

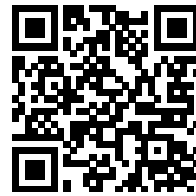
ID: 107082

Revision: 2 - released

Effective: 14 Oct 2021

Page 25 of 33
TUV

Model placed on the Union market from 30/11/2021



EPREL registration number: 760520

<https://eprel.ec.europa.eu/qr/760520>

Supplier: Orion Leuchten-Fabrik Molecz & Sohn Gesellschaft m.b.H (Manufacturer)

Website: www.orionleuchten.at

Customer care service:

Name: QC

Website: www.orion.co.at

Email: a.yasar@orion.co.at

Phone: 0676842740866

Address:

Oberlaaerstraße 284
1230 Wien
Ausztria