

# Informacijski list proizvoda

Delegirana uredba Komisije (EU) 2019/2015 u pogledu označivanja energetske učinkovitosti izvora svjetlosti

**Ime ili zaštitni znak dobavljača:** ORION Leuchten

**Adresa dobavljača:** QC, Oberlaaerstraße 284, 1230 Wien, AT

**Identifikacijska oznaka modela:** LM 230V/3,3W \*FO\* (G9/350lm/2800K)

## Vrsta izvora svjetlosti:

Upotrijebljena rasvjetna tehnologija:	LED	Neusmjeren ili usmjeren izvor:	neusmjeren
Vrsta podnoška izvora svjetlosti (ili drugog električnog sučelja)	G9		
Napajano ili nenapajano iz mreže:	MLS	Povezani izvor svjetlosti (CLS):	Ne
Izvor svjetlosti s mogućnošću regulacije boje:	Ne	Ovojnica:	-
Izvor svjetlosti visoke svjetlosti:	Ne		
Zaštita od blještanja:	Ne	Prigušivo:	Ne

## Parametri proizvoda

Parametar	Vrijednost	Parametar	Vrijednost
<b>Opći parametri proizvoda:</b>			
Potrošnja energije u stanju uključenosti (kWh/1000 sati), zaokruženo naviše na najbliži cijeli broj	4	Razred energetske učinkovitosti	E
Korisni svjetlosni tok ( $\phi_{use}$ ), uz naznaku odnosi li se na tok u kugli (360°), širokom stošcu (120°) ili uskom stošcu (90°)	350 u Kugla (360°)	Korelirana temperatura boje zaokružena na najbližih 100 K ili raspon koreliranih temperatura boje zaokružen na najbližih 100 K, koje je moguće podesiti	3 000
Potrošnja energije u stanju uključenosti ( $P_{on}$ ), u W	3,3	Potrošnja energije u stanju pripravnosti ( $P_{sb}$ ), u W, zaokruženo na dva decimalna mjesta	0,00
Potrošnja energije u umreženom stanju pripravnosti ( $P_{net}$ ) za povezani izvor svjetlosti, u W, zaokruženo na dva decimalna mjesta	-	Indeks uzvrata boje, zaokruženo na najbliži cijeli broj, ili raspon vrijednosti tog indeksa koje se mogu postaviti	81

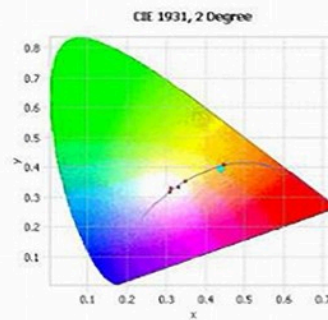
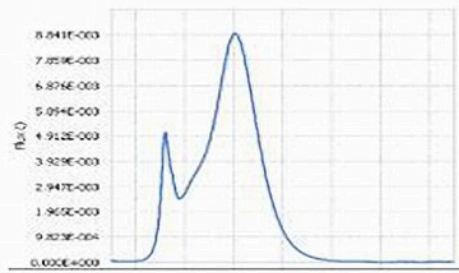
Vanjske dimenzije bez zasebnih predspojnih naprava, dijelova za upravljanje rasvjetom i nerasvjetnih dijelova, ako postoje (mm)	Visina	49	Spektralna distribucija snage u rasponu od 250 nm do 800 nm pri punom opterećenju	Vidjeti sliku na zadnjoj stranici
	Širina	17		
	Dubina	17		
Izjava o ekvivalentnoj snazi <sup>(a)</sup>		-	ako postoji, ekvivalentna snaga (W)	-
			Koordinate kromatičnosti (x i y)	0,440 0,403
<b>Parametri za LED i OLED izvore svjetlosti:</b>				
Vrijednost indeksa uzvrata boje R9	8	Faktor preživljavanja	0,90	
faktor održavanja svjetlosnog toka	0,93			
<b>Parametri za LED i OLED izvore svjetlosti napajane iz mreže:</b>				
faktor faznog pomaka (cos $\phi$ 1)	0,96	Postojanost boje u koracima MacAdam elipsa	4	
Tvrdnje da LED izvor svjetlosti zamjenjuje fluorescentni izvor svjetlosti bez ugrađene prigušnice određene snage u vatima.	_(b)	ako postoji, tvrdnja o zamjeni (W)	-	
Mjerna vrijednost za treperenje (Pst LM)	1,0	Mjerna vrijednost za stroboskopski učinak (SVM)	0,4	

(a) „-“: nije primjenjivo;

(b) „-“: nije primjenjivo;

Attachment 1: Photometric test record

Name	Value	Unit
$\Phi$	1.274E00	Watts
$\Phi(v)$	4.082E02	lumens
$\Phi(v')$	5.660E02	lm'
Chrom x	0.4399	
Chrom y	0.3951	
Chrom u	0.2564	
Chrom v	0.3455	
Duv	0.0044	
Chrom u'	0.2564	
Chrom v'	0.5182	
$\lambda$ (peak)	602.1	nm
$\lambda$ (center)	600.4	nm
$\lambda$ (centroid)	582.3	nm
$\lambda$ (dom)	584.9	nm
FWHM	108.1	nm
Purity	50.6	%
CCT	2874.0	°K
SDCM	4.1 F 3000	
Correlation	0.0054	
Corr. Coef.	0.00397385405435327	
RA	81.123662056698	
R1	82.3	
R2	96.9	
R3	86.6	
R4	76.1	
R5	83.4	
R6	94.4	
R7	75.8	
R8	53.3	
R9	4.5	
R10	93.4	
R11	75.4	
R12	78.3	
R13	86.7	
R14	93.3	



Test Report PPP 11118C:2021 Rev.02

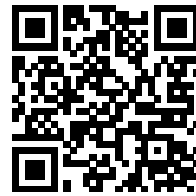
ID: 107082

Revision: 2 - released

Effective: 14 Oct 2021

Page 25 of 33  
TUV

Model placed on the Union market from 30/11/2021



**EPREL registration number:** 760520

<https://eprel.ec.europa.eu/qr/760520>

**Supplier:** Orion Leuchten-Fabrik Molecz & Sohn Gesellschaft m.b.H (Manufacturer)

**Website:** [www.orionleuchten.at](http://www.orionleuchten.at)

**Customer care service:**

**Name:** QC

**Website:** [www.orion.co.at](http://www.orion.co.at)

**Email:** [a.yasar@orion.co.at](mailto:a.yasar@orion.co.at)

**Phone:** 0676842740866

**Address:**

Oberlaaerstraße 284

1230 Wien

Austrija