

Tuoteseloste

KOMISSIION DELEGOITU ASETUS (EU) 2019/2015 valonlähteiden energiamerkintöjen osalta

Tavarantoimittajan nimi tai tavaramerkki: ORION Leuchten

Tavarantoimittajan osoite: QC, Oberlaaerstraße 284, 1230 Wien, AT

Mallitunniste: LM 230V/3,3W *FO* (G9/350lm/2800K)

Valonlähteen tyyppi:

Käytetty valaistusteknologia:	LED	Ympärisäteilevä tai suuntaava:	Ympärisäteilevä valonlähde
Valonlähteen kannan tyyppi: (tai muu sähköliitäntä)	G9		
Verkköjännitteinen tai ei:	MLS	Tietoverkkoon liitetty valonlähde:	Ei
Väriämpötilaltaan säädettävä valonlähde:	Ei	Kupu:	-
Korkean luminanssin valonlähde:	Ei		
Häikäisysooja:	Ei	Himmennettävä:	Ei

Tuoteparametrit

Parametri	Arvo	Parametri	Arvo
-----------	------	-----------	------

Yleiset tuoteparametrit:

Energiankulutus päälle kytkettynä (kWh/1000 h) pyöristettynä lähimpään kokonaislukuun	4	Energiatohokkuusluokka	E	
Hyötyvalovirta (ϕ_{use}) ja ilmoitus siitä, viitataan ko sille valovirtaan pallossa (360°), leveässä kartiossa (120°) vai kapeassa kartiossa (90°)	350 kuviossa Pallo (360°)	Ekvivalentti väriämpötila pyöristettynä lähimpään 100 kelviniin tai alue, jolle ekvivalentti väriämpötila voidaan säätää, pyöristettynä 100 kelviniin	3 000	
Päälle kytkettynä -tilan teho (P_{on}), watteina	3,3	Valmiustilateho (P_{sb}), watteina ja pyöristettynä kahden desimaaliin	0,00	
Verkkovalmiustilateho (P_{net}), watteina ja pyöristettynä kahden desimaaliin	-	Värintoistoindeksi pyöristettynä lähimpään kokonaislukuun tai alue, jolle CRI-arvo voidaan säätää	81	
Ulkomitat ilman erillistä liitäntälaitetta, valais-	Korkeus Leveys Syvyys	49 17 17	Spektrinen tehojakauma alueella 250–800 nm täydellä kuormalla	Ks. kuva viimeisellä sivulla

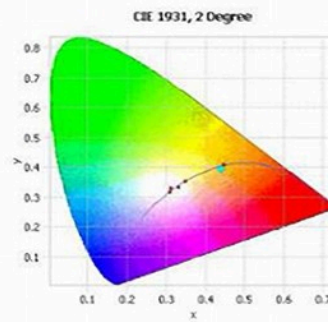
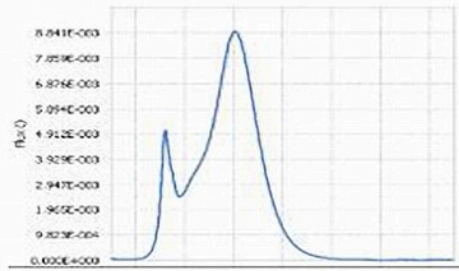
tuksen ohjauksen osia ja valaistukseen liittyviä osia, jos sellaisia on (millimetreinä)			
Väitetty tehovastaavuus ^(a)	-	Jos kyllä, vastaava teho (W)	-
		Värikoordinaatit (x ja y)	0,440 0,403
LED- tai OLED-valonlähteiden parametrit:			
R9-värintoistoindeksin arvo	8	Eloonjäämiskerroin	0,90
Valovirran alenemakerroin	0,93		
Verkköjännitteisten LED- tai OLED-valonlähteiden parametrit:			
Perusaallon tehokerroin (cos ϕ_1)	0,96	Värin yhtenäisyys MacAdamin ellipsinä	4
Väite, että LED-valonlähde korvaa tietyn wattiluvun loistevalonlähteen, jossa ei ole sisäistä virranrajoitinta	.. ^(b)	Jos kyllä, niin korvaavuusväite (W)	-
Välkynnän mitta-arvo (Pst LM)	1,0	Stroboskooppi-ilmiön mitta-arvo (SVM)	0,4

^(a).. : ei sovelleta

^(b).. : ei sovelleta

Attachment 1: Photometric test record

Name	Value	Unit
Φ	1.274E00	Watts
$\Phi(v)$	4.082E02	lumens
$\Phi(v')$	5.660E02	lm'
Chrom x	0.4399	
Chrom y	0.3951	
Chrom u	0.2564	
Chrom v	0.3455	
Duv	0.0044	
Chrom u'	0.2564	
Chrom v'	0.5182	
λ (peak)	602.1	nm
λ (center)	600.4	nm
λ (centroid)	582.3	nm
λ (dom)	584.9	nm
FWHM	108.1	nm
Purity	50.6	%
CCT	2874.0	°K
SDCM	4.1 F 3000	
Correlation	0.0054	
Corr. Coef.	0.00397385405435327	
RA	81.123662056698	
R1	82.3	
R2	96.9	
R3	86.6	
R4	76.1	
R5	83.4	
R6	94.4	
R7	75.8	
R8	53.3	
R9	4.5	
R10	93.4	
R11	75.4	
R12	78.3	
R13	86.7	
R14	93.3	



Test Report PPP 11118C:2021 Rev.02

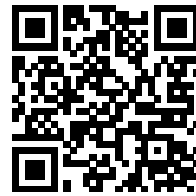
ID: 107082

Revision: 2 - released

Effective: 14 Oct 2021

Page 25 of 33

Model placed on the Union market from 30/11/2021



EPREL registration number: 760520

<https://eprel.ec.europa.eu/qr/760520>

Supplier: Orion Leuchten-Fabrik Molecz & Sohn Gesellschaft m.b.H (Manufacturer)

Website: www.orionleuchten.at

Customer care service:

Name: QC

Website: www.orion.co.at

Email: a.yasar@orion.co.at

Phone: 0676842740866

Address:

Oberlaaerstraße 284

1230 Wien

Itävalta