

Toote teabeleht

KOMISJONI DELEGEERITUD MÄÄRUS (EL) 2019/2015, mis käsitleb valgusallikate energiamärgistust

Tarnija nimi või kaubamärk: ORION Leuchten

Tarnija aadress: QC, Oberlaaerstraße 284, 1230 Wien, AT

Mudelitähis: LM 230V/3,3W *FO* (G9/350lm/2800K)

Valgusallika liik:

Kasutatud valgustustehnoloogia:	LED	Suunatud (DLS) või suunamata valgusvooga (NDLS):	NDLS
Valgusallika sokli liik (või muu elektriline liides)	G9		
Avaliku elektrivõrgu toitega (MLS) või muu kui avaliku elektrivõrgu toitega (NMLS):	MLS	Ühendatud valgusallikas (CLS):	Ei
Seadistatava värvusega valgusallikas:	Ei	Kolb:	-
Suure heledusega valgusallikas:	Ei		
Pimestamisvastase kaitsega:	Ei	Hämardatav:	Ei

Toote näitajad

Näitaja	Väärtus	Näitaja	Väärtus
---------	---------	---------	---------

Toote üldnäitajad:

Elektritarbimine sisselülitatud seisundis (kWh/1000 h), ümardatuna ülespoole täisarvuni	4	Energiatõhususe klass	E
Kasulik valgusvoog (ϕ use); osutada selgelt, kas see on sfääriline (360°), lai koonuseline (120°) või kitsas koonuseline (90°) valgusvoog	350 Sfääriline (360°)	Lähim värvsüsteemtemperatuur, ümardatud lähima 100 Kni või seadistatav lähima värvsüsteemtemperatuuri vahemik, ümardatud lähima 100 Kni	3 000
Sisselülitatud seisundi tarbimisvõimsus (P_{on}), vattides (W)	3,3	Ooteseisundi tarbimisvõimsus (P_{sb}), vattides (W), ümardatud kahe kümnendkohani	0,00
Võrguühendusega ooteseisundi tarbimisvõimsus (P_{net}) ühendatud valgusallika puhul, vattides (W), ümardatud kahe kümnendkohani	-	Värviesitusindeks (CRI), ümardatud täisarvuni, või seadistatav CRI vahemik	81
Välismõõtmel ilma eraldiseisva talit-	Kõrgus	Energia spektraaljaotus vahemikus	Vt joonist viimasil lehel
	Laius		

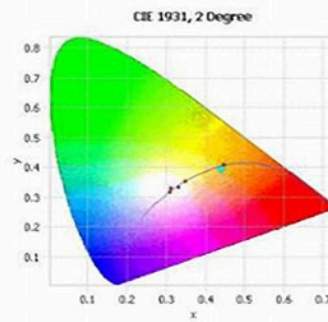
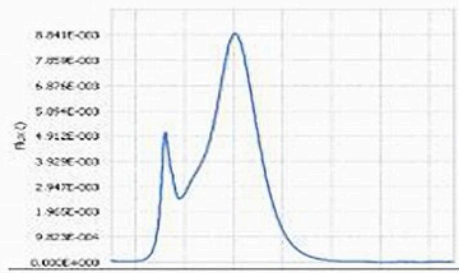
lusseadiseta, valgustuse juhtosadeta ja valgustusega mitteseotud juhtosadeta (olemasolul) (millimeetrites)	Sügavus	17	250–800 nm, täiskoormusel	
Väidetav võrdväärne võimsus ^(a)		-	Kui „jah“, võrdväärne võimsus (W)	-
			Värvsuskoordinaadid (x ja y)	0,440 0,403
LED- ja OLED-valgusallikate näitajad:				
Värviesitusindeksi R9 väärtus		8	Elueategur	0,90
Valgusvoo vähenemistegur		0,93		
Avaliku elektrivõrgu toitega LED- ja OLED-valgusallikate näitajad:				
Faasinihe (cos ϕ 1)		0,96	Värvuse koosseis MacAdami ellipsi astmetes	4
Väide: LED-valgusallikas asendab teatava võimsusega ilma sisseehitatud liiteseadiseta luminofoorvalgusallikat.		-(b)	Kui „jah“, siis asendatavuse väide (W)	-
Väreluse näitaja(Pst LM)		1,0	Stroboskoopnähtuse näitaja (SVM)	0,4

(a)¹⁾ : Ei kohaldata;

(b)¹⁾ : Ei kohaldata;

Attachment 1: Photometric test record

Name	Value	Unit
Φ	1.274E00	Watts
$\Phi(v)$	4.082E02	lumens
$\Phi(v')$	5.660E02	lm'
Chrom x	0.4399	
Chrom y	0.3951	
Chrom u	0.2564	
Chrom v	0.3455	
Duv	0.0044	
Chrom u'	0.2564	
Chrom v'	0.5182	
λ (peak)	602.1	nm
λ (center)	600.4	nm
λ (centroid)	582.3	nm
λ (dom)	584.9	nm
FWHM	108.1	nm
Purity	50.6	%
CCT	2874.0	°K
SDCM	4.1 F 3000	
Correlation	0.0054	
Corr. Coef.	0.00397385405435327	
RA	81.123662056698	
R1	82.3	
R2	96.9	
R3	86.6	
R4	76.1	
R5	83.4	
R6	94.4	
R7	75.8	
R8	53.3	
R9	4.5	
R10	93.4	
R11	75.4	
R12	78.3	
R13	86.7	
R14	93.3	



Test Report PPP 11118C:2021 Rev.02

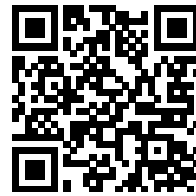
ID: 107082

Revision: 2 - released

Effective: 14 Oct 2021

Page 25 of 33
TUV

Model placed on the Union market from 30/11/2021



EPREL registration number: 760520

<https://eprel.ec.europa.eu/qr/760520>

Supplier: Orion Leuchten-Fabrik Molecz & Sohn Gesellschaft m.b.H (Manufacturer)

Website: www.orionleuchten.at

Customer care service:

Name: QC

Website: www.orion.co.at

Email: a.yasar@orion.co.at

Phone: 0676842740866

Address:

Oberlaaerstraße 284
1230 Wien
Austria