

# Δελτίο πληροφοριών προϊόντος

ΚΑΤ' ΕΞΟΥΣΙΟΔΟΤΗΣΗ ΚΑΝΟΝΙΣΜΟΣ (ΕΕ) 2019/2015 ΤΗΣ ΕΠΙΤΡΟΠΗΣ όσον αφορά την ενεργειακή επισήμανση των φωτεινών πηγών

**Όνομα ή εμπορικό σήμα του προμηθευτή:** ORION Leuchten

**Διεύθυνση του προμηθευτή:** QC, Oberlaaerstraße 284, 1230 Wien, AT

**Αναγνωριστικό του μοντέλου:** LM 230V/3,3W \*FO\* (G9/350lm/2800K)

## Τύπος φωτεινής πηγής:

Χρησιμοποιούμενη τεχνολογία φωτισμού:	LED	Μη κατευθυντική ή κατευθυντική:	NDLS
Τύπος κάλυκα φωτεινής πηγής (ή άλλη ηλεκτρική διεπαφή)	G9		
MLS/NMLS:	MLS	Συνδεδεμένη φωτεινή πηγή (CLS):	Όχι
Φωτεινή πηγή με χρωματική ρύθμιση:	Όχι	Περίβλημα:	-
Φωτεινή πηγή υψηλής φωτεινότητας:	Όχι		
Αντιθαμβωτικό διάφραγμα:	Όχι	Αυξομειούμενης ροής:	Όχι

## Παράμετροι προϊόντος

Παράμετρος	Τιμή	Παράμετρος	Τιμή
<b>Γενικές παράμετροι του προϊόντος:</b>			
Κατανάλωση ενέργειας σε κατάσταση λειτουργίας (kWh/1000 h), στρογγυλοποιημένη προς τα άνω στον πλησιέστερο ακέραιο	4	Τάξη ενεργειακής απόδοσης	E
Ωφέλιμη φωτεινή ροή (fuse), με ένδειξη εάν πρόκειται για ροή μέσα σε σφαίρα (360°), σε ευρύ κώνο (120°) ή σε στενό κώνο (90°)	350 in Σφαίρα (360°)	Συσχετιζόμενη θερμοκρασία χρώματος, στρογγυλοποιημένη στους πλησιέστερους 100 K, ή το εύρος των συσχετιζόμενων θερμοκρασιών χρώματος, στρογγυλοποιούμενο στους πλησιέστερους 100 K, που είναι δυνατόν να ρυθμιστεί	3 000
Κατανάλωση ισχύος σε κατάσταση λειτουργίας ( $P_{on}$ ), σε W	3,3	Κατανάλωση ισχύος σε κατάσταση αναμονής ( $P_{sb}$ ), σε W και στρογγυλοποιη-	0,00

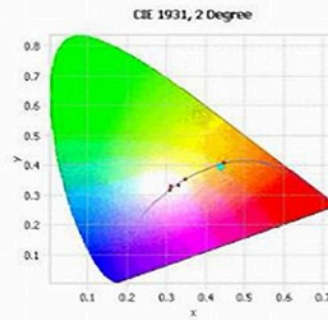
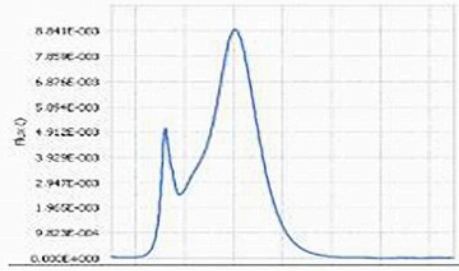
			μένη στο δεύτερο δεκαδικό ψηφίο	
Κατανάλωση ισχύος σε κατάσταση δικτυωμένης αναμονής ( $P_{net}$ ) για CLS, σε W και στρογγυλοποιημένη στο δεύτερο δεκαδικό ψηφίο	-		Δείκτης χρωματικής απόδοσης, στρογγυλοποιημένος στον πλησιέστερο ακέραιο, ή το εύρος τιμών του CRI που είναι δυνατόν να ρυθμιστούν	81
Εξωτερικές διαστάσεις χωρίς χωριστή διάταξη χειρισμού, εξαρτήματα ρύθμισης του φωτισμού και μη φωτοεκπέμποντα εξαρτήματα, εάν υπάρχουν (σε χιλιοστόμετρα)	Ύψος	49	Φασματική κατανομή ισχύος στο φάσμα από 250 nm έως 800 nm, με πλήρες φορτίο	Βλ. εικόνα στην τελευταία σελίδα
	Πλάτος	17		
	Βάθος	17		
Ισχυρισμός ισοδύναμης ισχύος <sup>α)</sup>	-		Εάν ναι, ισοδύναμη ισχύς (W)	-
			Συντεταγμένες χρωματικότητας (x και y)	0,440 0,403
<b>Παράμετροι φωτεινών πηγών LED και OLED:</b>				
Τιμή του δείκτη χρωματικής απόδοσης R9	8		Συντελεστής επιβίωσης	0,90
Συντελεστής διατήρησης της φωτεινής ροής	0,93			
<b>Παράμετροι φωτεινών πηγών LED και OLED συνδεδεμένων με το δίκτυο:</b>				
Συντελεστής μετατόπισης (cos φ1)	0,96		Χρωματική συνέπεια σε βαθμίδες έλλειψης McAdam	4
Ισχυρισμοί αντικατάστασης φωτεινής πηγής φθορισμού από φωτεινή πηγή LED χωρίς ενσωματωμένο στραγγαλιστικό πηνίο συγκεκριμένης ισχύος.	-β)		Εάν ναι, τότε ισχυρισμός αντικατάστασης (W)	-
Μέτρηση αναλαμπής (Pst LM)	1,0		Μέτρηση στροβοσκοπικού φαινομένου (SVM)	0,4

α) : άνευ αντικειμένου

β) : άνευ αντικειμένου

Attachment 1: Photometric test record

Name	Value	Unit
$\Phi$	1.274E00	Watts
$\Phi(v)$	4.082E02	lumens
$\Phi(v')$	5.660E02	lm'
Chrom x	0.4399	
Chrom y	0.3951	
Chrom u	0.2564	
Chrom v	0.3455	
Duv	0.0044	
Chrom u'	0.2564	
Chrom v'	0.5182	
$\lambda$ (peak)	602.1	nm
$\lambda$ (center)	600.4	nm
$\lambda$ (centroid)	582.3	nm
$\lambda$ (dom)	584.9	nm
FWHM	108.1	nm
Purity	50.6	%
CCT	2874.0	°K
SDCM	4.1 F 3000	
Correlation	0.0054	
Corr. Coef.	0.00397385405435327	
RA	81.123662056698	
R1	82.3	
R2	96.9	
R3	86.6	
R4	76.1	
R5	83.4	
R6	94.4	
R7	75.8	
R8	53.3	
R9	4.5	
R10	93.4	
R11	75.4	
R12	78.3	
R13	86.7	
R14	93.3	



Test Report PPP 11118C:2021 Rev.02

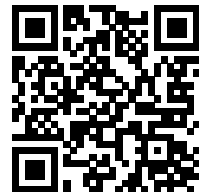
ID: 107082

Revision: 2 - released

Effective: 14 Oct 2021

Page 25 of 33  
TUV

Model placed on the Union market from 30/11/2021



**EPREL registration number:** 760520

<https://eprel.ec.europa.eu/qr/760520>

**Supplier:** Orion Leuchten-Fabrik Molecz & Sohn Gesellschaft m.b.H (Manufacturer)

**Website:** [www.orionleuchten.at](http://www.orionleuchten.at)

**Customer care service:**

**Name:** QC

**Website:** [www.orion.co.at](http://www.orion.co.at)

**Email:** [a.yasar@orion.co.at](mailto:a.yasar@orion.co.at)

**Phone:** 0676842740866

**Address:**

Oberlaaerstraße 284

1230 Wien

Αυστρία