

Produktdatablad

KOMMISSIONENS DELEGEREDE FORORDNING (EU) 2019/2015 for så vidt angår energimærkning af lyskilder

Leverandørens navn eller varemærke ORION Leuchten

Leverandørens adresse: QC, Oberlaaerstraße 284, 1230 Wien, AT

Modelidentifikation: LM 230V/3,3W *FO* (G9/350lm/2800K)

Lyskildetype:

Anvendt belysningsteknologi:	LED	Ikke-retningsbestemt (NDSL) eller retningsbestemt (DLS):	NDLS
Sokkeltype (eller anden elektrisk komponent)	G9		
Netspændings- (MLS) eller ikke-netspændingslyskilde (NMLS):	MLS	Tilsluttet lyskilde (CLS):	Nej
Farveindstillelig lyskilde:	Nej	Kolbe:	-
Højluminsanslyskilde:	Nej		
Blændingsafskærmning:	Nej	Dæmpbar:	Nej

Produktparametre

Parametre	Værdi	Parametre	Værdi
-----------	-------	-----------	-------

Generelle produktparametre:

Energiforbrug i tændt tilstand (kWh/1000 timer) rundet op til nærmeste hele tal	4	Energieffektivitetsklasse	E
Nyttelysstrøm (ϕ use), med angivelse af om der er tale om lysstrømmen i en kugle (360°), i en bred kegle (120°) eller i en smal kegle (90°)	350 i Kugle (360°)	Korreleret farvetemperatur, afrundet til nærmeste 100 K, eller intervallet af korrelerede farvetemperaturer, der kan indstilles, afrundet til nærmeste 100 K	3 000
Tændt tilstand ($P_{\text{tændt}}$), udtrykt i W	3,3	Standbytilstand (P_{sb}), udtrykt i W og afrundet til anden decimal	0,00
Netværksstandbyeffekt (P_{net}), for CLS udtrykt i W og afrundet til anden decimal	-	Farvegengivelsesindeks (CRI), afrundet til nærmeste hele tal, eller intervallet af CRI-værdier, der kan indstilles	81

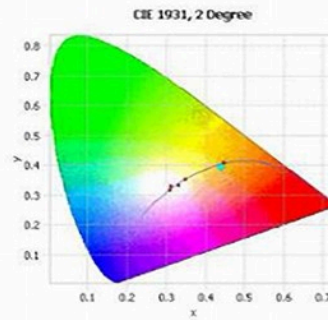
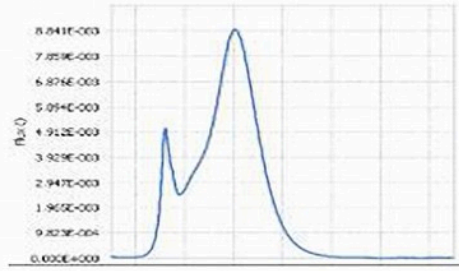
De ydre dimensioner uden separat styreanordning, lysstyringsdele og ikke-belysningsdele (i mm)	Højde	49	Spektraleffektfordeling i intervallet 250 nm til 800 nm, ved fuld belastning	Se billede på sidste side
	Bredde	17		
	Dybde	17		
Angivelse af ækvivalent effekt ^(a)		-	Hvis ja, ækvivalent effekt (W)	-
			Farvekoordinater (x og y)	0,440 0,403
Parametre for LED- og OLED-lyskilder:				
R9-farvegengivelsesindeksværdi	8	Overlevelseshæder	0,90	
Lysstrømsvedligeholdelsesfaktor	0,93			
Parametre for LED- og OLED-netspændingslyskilder:				
Faseforskydningsfaktor (cos ϕ_1)	0,96	Farvekonsistens i McAdam-ellipser	4	
Angivelse af, at en LED-lyskilde erstatter et lysstofrør uden indbygget forkobling med et bestemt wattforbrug	.. ^(b)	Hvis ja, angives det pågældende wattforbrug (i W)	-	
Flimmer (Pst LM)	1,0	Stroboskopeffekt (SVM)	0,4	

(a) : ikke relevant

(b) : ikke relevant

Attachment 1: Photometric test record

Name	Value	Unit
Φ	1.274E00	Watts
$\Phi(v)$	4.082E02	lumens
$\Phi(v')$	5.660E02	lm'
Chrom x	0.4399	
Chrom y	0.3951	
Chrom u	0.2564	
Chrom v	0.3455	
Duv	0.0044	
Chrom u'	0.2564	
Chrom v'	0.5182	
λ (peak)	602.1	nm
λ (center)	600.4	nm
λ (centroid)	582.3	nm
λ (dom)	584.9	nm
FWHM	108.1	nm
Purity	50.6	%
CCT	2874.0	°K
SDCM	4.1 F 3000	
Correlation	0.0054	
Corr. Coef.	0.00397385405435327	
RA	81.123662056698	
R1	82.3	
R2	96.9	
R3	86.6	
R4	76.1	
R5	83.4	
R6	94.4	
R7	75.8	
R8	53.3	
R9	4.5	
R10	93.4	
R11	75.4	
R12	78.3	
R13	86.7	
R14	93.3	



Test Report PPP 11118C:2021 Rev.02

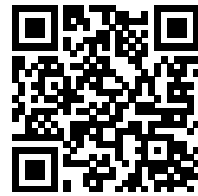
ID: 107082

Revision: 2 - released

Effective: 14 Oct 2021

Page 25 of 33
TUV

Model placed on the Union market from 30/11/2021



EPREL registration number: 760520

<https://eprel.ec.europa.eu/qr/760520>

Supplier: Orion Leuchten-Fabrik Molecz & Sohn Gesellschaft m.b.H (Manufacturer)

Website: www.orionleuchten.at

Customer care service:

Name: QC

Website: www.orion.co.at

Email: a.yasar@orion.co.at

Phone: 0676842740866

Address:

Oberlaaerstraße 284

1230 Wien

Østrig