

Informační list výrobku

NAŘÍZENÍ KOMISE V PŘENESENÉ PRÁVOMOCI (EU) 2019/2015 o uvádění spotřeby energie na energetických štítcích světelných zdrojů

Název nebo ochranná známka dodavatele: ORION Leuchten

Adresa dodavatele: QC, Oberlaaerstraße 284, 1230 Wien, AT

Identifikační značka modelu: LM 230V/3,3W *FO* (G9/350lm/2800K)

Typ světelného zdroje:

Použitý typ světelného zdroje:	LED	Nesměrový nebo směrový:	nesměrový
Typ patice světelného zdroje (nebo jiné elektrické rozhraní)	G9		
Síťový nebo nesíťový:	MLS	Propojený světelný zdroj (CLS):	Ne
Barevně laditelný světelný zdroj:	Ne	Baňka:	-
Světelný zdroj s vysokým jasnem:	Ne		
Clona proti oslnění:	Ne	Stmívatelný:	Ne

Parametry výrobku

Parametr	Hodnota	Parametr	Hodnota
----------	---------	----------	---------

Obecné parametry výrobku:

Spotřeba energie v zapnutém stavu (kWh/1 000 h) zaokrouhlená na nejbližší celé číslo	4	Třída energetické účinnosti	E
Užitečný světelný tok (ϕ_{use}) uvádějící, zda se jedná o tok všesměrový (360°), v širokém kuželu (120°) nebo v úzkém kuželu (90°)	350 in Všeměrový (360°)	Náhradní teplota chromatičnosti zaokrouhlená na nejbližších 100 K nebo rozsah náhradních teplot chromatičnosti zaokrouhlený na nejbližších 100 K, které lze nastavit	3 000
Příkon v zapnutém stavu (P_{on}) vyjádřený ve W	3,3	Příkon v pohotovostním režimu (P_{sb}) vyjádřený ve W a zaokrouhlený na dvě desetinná místa	0,00
Příkon v pohotovostním režimu při připojení na komunikační síť (P_{net}) pro CLS vyjádřený ve W a zaokrouhlený na dvě desetinná místa	-	Index podání barev zaokrouhlený na nejbližší celé číslo nebo rozsah hodnot CRI, které lze nastavit	81
Vnější rozměry v mm	Výška	Spektrální složení zářivého toku v roz-	Viz obrázek na poslední straně
	Šířka		
			17

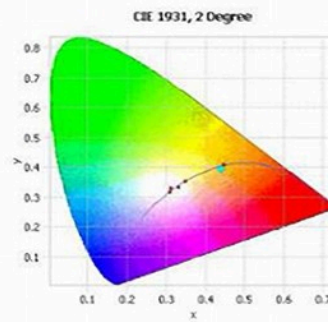
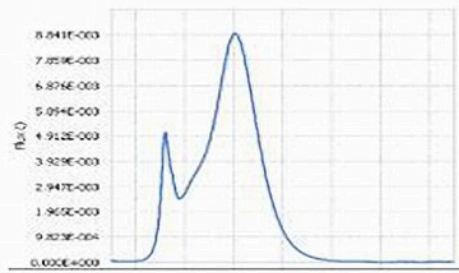
bez případného samostatného předřadného přístroje, případných dílů pro řízení osvětlení a případných neosvětlovacích dílů	Hloubka	17	mezí 250 nm až 800 nm při plném výkonu	
Údaj o rovnocenném příkonu ^(a)		-	Pokud ano, rovnocenný příkon (W)	-
			Trichromatické souřadnice (x a y)	0,440 0,403
Parametry pro LED a OLED světelné zdroje:				
Hodnota indexu podání barev R9		8	Činitel funkční spolehlivosti	0,90
Činitel stárnutí		0,93		
Parametry pro LED a OLED síťové světelné zdroje:				
Účinitel základní harmonické (cos ϕ_1)		0,96	Stálost barev v násobcích MacAdamovy elipsy	4
Tvrzení, že LED světelné zdroje nahrazují zářivku bez integrovaného předřadníku zvláštního výkonu.		_(b)	Pokud ano, pak tvrzení o nahrazení (W)	-
Hodnoticí parametr pro míhání (PstLM)		1,0	Hodnoticí parametr pro stroboskopický jev (SVM)	0,4

(a) „-“: nepoužije se;

(b) „-“: nepoužije se;

Attachment 1: Photometric test record

Name	Value	Unit
Φ	1.274E00	Watts
$\Phi(v)$	4.082E02	lumens
$\Phi(v')$	5.660E02	lm'
Chrom x	0.4399	
Chrom y	0.3951	
Chrom u	0.2564	
Chrom v	0.3455	
Duv	0.0044	
Chrom u'	0.2564	
Chrom v'	0.5182	
λ (peak)	602.1	nm
λ (center)	600.4	nm
λ (centroid)	582.3	nm
λ (dom)	584.9	nm
FWHM	108.1	nm
Purity	50.6	%
CCT	2874.0	°K
SDCM	4.1 F 3000	
Correlation	0.0054	
Corr. Coef.	0.00397385405435327	
RA	81.123662056698	
R1	82.3	
R2	96.9	
R3	86.6	
R4	76.1	
R5	83.4	
R6	94.4	
R7	75.8	
R8	53.3	
R9	4.5	
R10	93.4	
R11	75.4	
R12	78.3	
R13	86.7	
R14	93.3	



Test Report PPP 11118C:2021 Rev.02

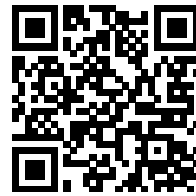
ID: 107082

Revision: 2 - released

Effective: 14 Oct 2021

Page 25 of 33
TUV

Model placed on the Union market from 30/11/2021



EPREL registration number: 760520

<https://eprel.ec.europa.eu/qr/760520>

Supplier: Orion Leuchten-Fabrik Molecz & Sohn Gesellschaft m.b.H (Manufacturer)

Website: www.orionleuchten.at

Customer care service:

Name: QC

Website: www.orion.co.at

Email: a.yasar@orion.co.at

Phone: 0676842740866

Address:

Oberlaaerstraße 284
1230 Wien
Rakousko