

# Продуктов информационен лист

ДЕЛЕГИРАН РЕГЛАМЕНТ (ЕС) 2019/2015 НА КОМИСИЯТА по отношение на енергийното етикетиране на светлинни източници

**Име или търговска марка на доставчика:** ORION Leuchten

**Адрес на доставчика:** QC, Oberlaaerstraße 284, 1230 Wien, AT

**Идентификатор на модела:** LM 230V/3,3W \*FO\* (G9/350lm/2800K)

**Тип на светлинния източник:**

Използвана технология за осветление:	LED	Ненасочено или насочено:	NDLS
Тип на цокъла на светлинния източник (или друг електрически интерфейс)	G9		
от мрежата, не от мрежата:	MLS	Свързан светлинен източник (CLS):	Не
Светлинен източник с възможност за настройване на цвета:	Не	Обвивка	-
Светлинен източник с висока яркост:	Не		
Заслонка против заслепяване:	Не	Регулиране на светлинния поток:	Не

## Параметри на продукта

Параметър	Стойност	Параметър	Стойност
-----------	----------	-----------	----------

## Общи параметри на продукта:

Консумация на енергия в режим „включен“ (kWh/1000 h), закръглено до най-близкото цяло число	4	Клас на енергийна ефективност	E
Полезен светлинен поток (fuse), с указание дали се отнася за потока в сфера (360°), в широк конус (120°) или в тесен конус (90°)	350 в Сфера (360°)	Свързана цветна температура, закръглена до най-близките 100 K, или интервалът на свързаните цветни температури, които могат да бъдат зададени, закръглен до най-близките 100 K	3 000
Мощност в режим „включено“ ( $P_{on}$ ), изразена във W	3,3	Мощност в режим „в готовност“ ( $P_{sb}$ ), изразена във W и закръглена до вто-	0,00

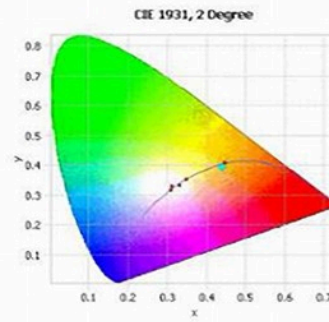
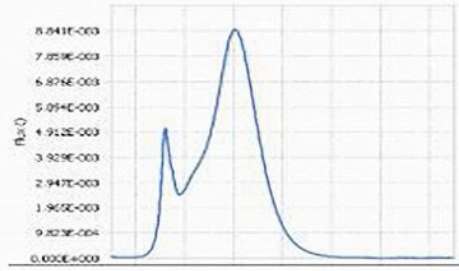
			рия знак след десетичната запетая	
Мощност в режим „изчакване в мрежа“ ( $P_{net}$ ) за CLS, изразена във W и закръглена до втория знак след десетичната запетая	-		Индекс на цветоотдаване, закръглен до най-близкото цяло число, или интервалът на стойностите, които могат да бъдат зададени	81
Външни размери, без отделната пусково-регулируща апаратура, частите за регулиране на осветлението и несвързаните с управлението на осветлението части, ако има такива (в милиметри)	Височина	49	Разпределение на спектралната мощност в обхвата от 250 nm до 800 nm, при пълен товар	Вж. изображението на последната страница
	Ширина	17		
	Дълбочина	17		
Твърдение за еквивалентна мощност <sup>a)</sup>	-		Ако „да“, еквивалентната мощност (W)	-
			Хроматични координати (x и y)	0,440 0,403
<b>Параметри за светлинни източници LED и OLED:</b>				
Стойност на индекса на цветоотдаване на R9	8		Коефициент на живучест	0,90
Коефициент на стабилност на светлинния поток	0,93			
<b>Параметри за светлинни източници LED и OLED, захранвани от мрежата:</b>				
Фактор на мощността ( $\cos \phi_1$ )	0,96		Устойчивост на цвета в елипсите на Макадам	4
Твърдения, че даден светлинен източник LED заменя люминесцентен светлинен източник без вграден баласт с определена мощност.	- <sup>b)</sup>		Ако „да“, тогава твърдение за заместване (W)	-
Измерителна единица за пулсация (Pst LM)	1,0		Измерителна единица за стробоскопичен ефект (SVM)	0,4

a) '-': Не е приложимо;

б) : Не е приложимо;

Attachment 1: Photometric test record

Name	Value	Unit
$\Phi$	1.274E00	Watts
$\Phi(v)$	4.082E02	lumens
$\Phi(v')$	5.660E02	lm'
Chrom x	0.4399	
Chrom y	0.3951	
Chrom u	0.2564	
Chrom v	0.3455	
Duv	0.0044	
Chrom u'	0.2564	
Chrom v'	0.5182	
$\lambda$ (peak)	602.1	nm
$\lambda$ (center)	600.4	nm
$\lambda$ (centroid)	582.3	nm
$\lambda$ (dom)	584.9	nm
FWHM	108.1	nm
Purity	50.6	%
CCT	2874.0	°K
SDCM	4.1 F 3000	
Correlation	0.0054	
Corr. Coef.	0.00397385405435327	
RA	81.123662056698	
R1	82.3	
R2	96.9	
R3	86.6	
R4	76.1	
R5	83.4	
R6	94.4	
R7	75.8	
R8	53.3	
R9	4.5	
R10	93.4	
R11	75.4	
R12	78.3	
R13	86.7	
R14	93.3	



Test Report PPP 11118C:2021 Rev.02

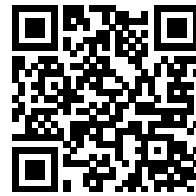
ID: 107082

Revision: 2 - released

Effective: 14 Oct 2021

Page 25 of 33  
TUV

Model placed on the Union market from 30/11/2021



**EPREL registration number:** 760520

<https://eprel.ec.europa.eu/qr/760520>

**Supplier:** Orion Leuchten-Fabrik Molecz & Sohn Gesellschaft m.b.H (Manufacturer)

**Website:** [www.orionleuchten.at](http://www.orionleuchten.at)

**Customer care service:**

**Name:** QC

**Website:** [www.orion.co.at](http://www.orion.co.at)

**Email:** [a.yasar@orion.co.at](mailto:a.yasar@orion.co.at)

**Phone:** 0676842740866

**Address:**

Oberlaaerstraße 284

1230 Wien

Австрия