

Produktinformationsblad

KOMMISSIONENS DELEGERADE FÖRORDNING (EU) 2019/2015 vad gäller energimärkning av ljuskällor

Leverantörens namn eller varumärke: Lindby

Leverantörens adress: Luqom_Holding_GmbH, Rabanusstraße 16, 36037 Fulda, DE

Modellbeteckning: 9992001

Typ av ljuskälla:

Belysningsteknik som används:	LED	Rundstrålande eller riktad:	NDLS
Ljuskällans typ av sockel (eller annat elektriskt gränssnitt)	G9		
Ljuskälla som ansluts till elnätet eller ljuskälla som inte ansluts till elnätet:	MLS	Uppkopplad ljuskälla (CLS):	Nej
Ljuskälla med valbar färg:	Nej	Hölje:	-
Ljuskälla med högluminans:	Nej		
Bländningsskydd:	Nej	Kan användas med dimmer:	Nej

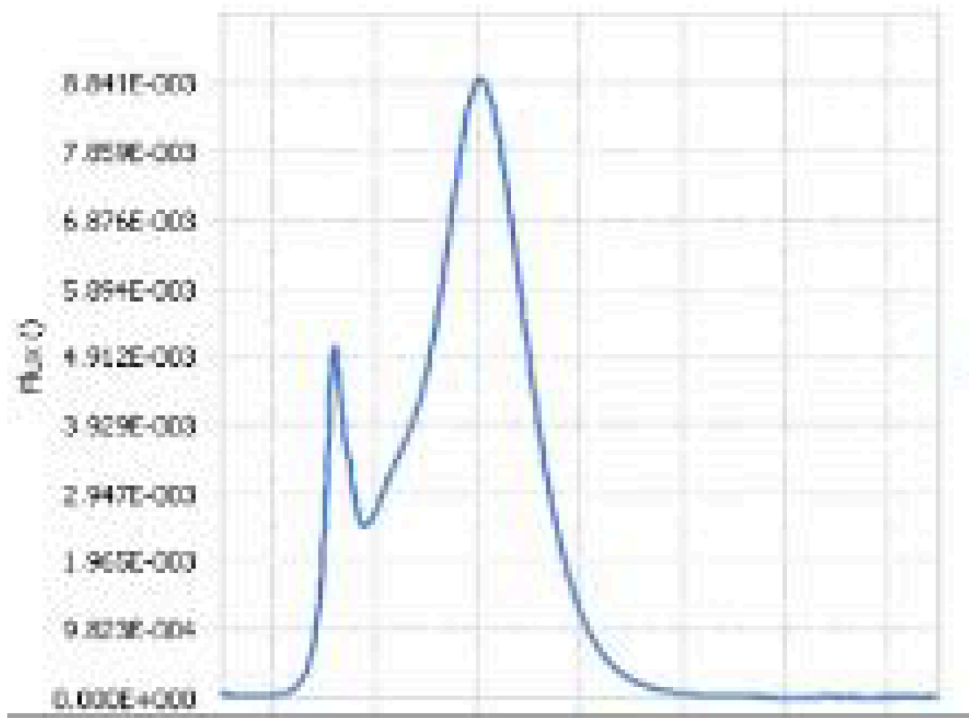
Produktparametrar

Parameter	Värde	Parameter	Värde
Allmänna produktparametrar:			
Energianvändning i påläge (kWh/1000 h), avrundad uppåt till närmaste heltal	3	Energieffektivitetsklass	E
Användbart ljusflöde (ϕ_{use}), med uppgift om huruvida det avser flödet i en sfär (360°), i en vid kon (120°) eller i en smal kon (90°)	330 i Sfär (360°)	Korrelerad färgtemperatur, avrundad till närmaste 100 K, eller intervallet av korrelerade färgtemperaturer som kan ställas in, avrundat till närmaste 100 K.	3 000
Effekt i påläge (P_{on}), uttryckt i W	3,0	Effekt i standbyläge (P_{sb}), uttryckt i Watt och avrundad till två decimaler.	0,00
Effekt i nätverksanslutet standbyläge (P_{net}) för uppkopplad ljuskälla, uttryckt i Watt och avrundad till två decimaler.	-	Färgåtergivningindex (CRI), avrundat till närmaste heltal, eller den skala med CRI-värden som kan ställas in.	80

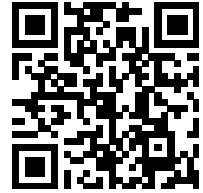
Yttermått utan separat drivdon, reglerdon för belysning och icke-belysningsdelar, i förekommande fall (i mm).	Höjd	50	Spektral effektfördelning i intervallet 250 nm till 800 nm vid full last	Se bild på sista sidan.
	Bredd	17		
	Djup	17		
Påstående om ekvivalent effekt ^(a)	Ja		Om ja, ekvivalent effekt (W)	30
			Kromaticitetskoordinater (x och y)	0,440 0,403
Parametrar för LED- och OLED-ljuskällor:				
R9-värde för färgåtergivningssindex	0		Livslängdsfaktor	0,90
Ljusflödesförhållande	0,98			
Parametrar för LED- och OLED-ljuskällor som ansluts till elnätet:				
Fasfaktor (cos ϕ_1)	0,96		Konsekvent färgåtergivning i McAdam-ellipser	6
Påstående om att en LED-ljuskälla ersätter en fluorescerande ljuskälla utan inbyggt förkopplingsdon med viss effekt.	.. ^(b)		Om ja, påstådd ersatt effekt (W)	-
Flimmermått (Pst LM)	1,0		Mått på stroboskopisk effekt (SVM)	0,4

(a) "-": ej tillämpligt.

(b) "-": ej tillämpligt.



Model placed on the Union market from 01/09/2021



EPREL registration number: 741245

<https://eprel.ec.europa.eu/qr/741245>

Supplier: LUQOM HOLDING GMBH (Manufacturer)

Website: www.luqom.eu

Customer care service:

Name: Luqom_Holding_GmbH

Website:

Email: service@lampenwelt.de

Phone: +49 (0) 66 42 - 251 9000

Address:

Rabanusstraße 16

36037 Fulda

Tyskland