

# Ficha de informação do produto

REGULAMENTO DELEGADO (UE) 2019/2015 DA COMISSÃO respeitante à etiquetagem energética das fontes de luz

**Marca comercial ou nome do fornecedor:** Lindby

**Endereço do fornecedor:** Luqom\_Holding\_GmbH, Rabanusstraße 16, 36037 Fulda, DE

**Identificador de modelo:** 9992001

## Tipo de fonte de luz:

Tecnologia de iluminação utilizada:	LED	Não direcional ou direcional:	NDLS
Tipo de casquilho (ou outra interface elétrica) da fonte de luz	G9		
De rede ou fora da rede:	MLS	Fonte de luz conectada (CLS):	Não
Fonte de luz de cor regulável:	Não	Invólucro:	-
Fonte de luz de alta luminância:	Não		
Proteção contra encandeamen- to:	Não	Atenuável:	Não

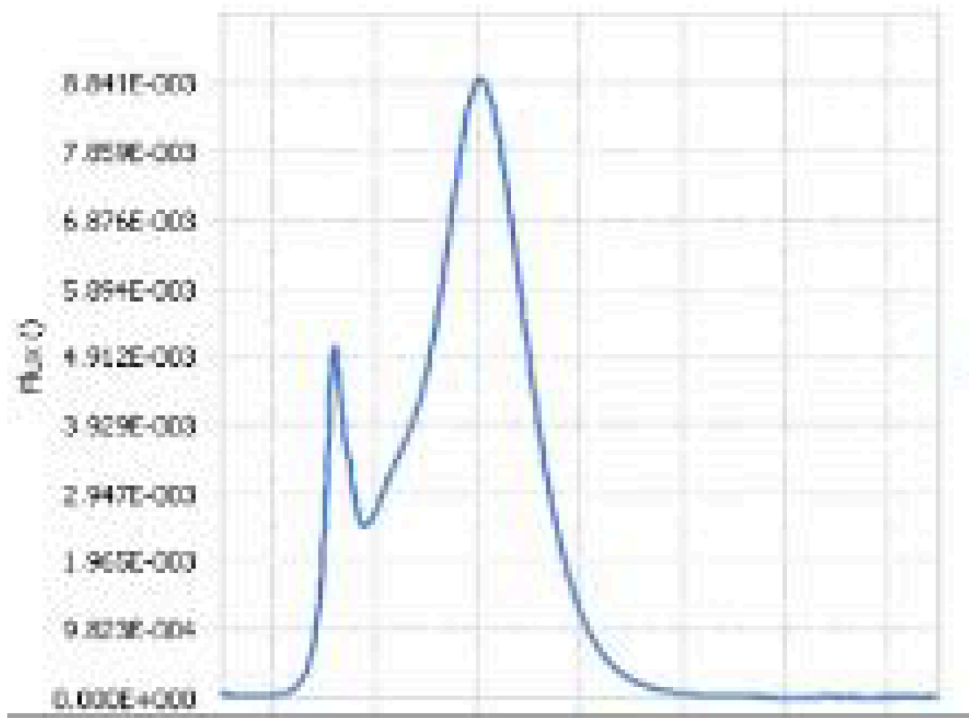
## Parâmetros do produto

Parâmetro	Valor	Parâmetro	Valor
<b>Parâmetros gerais do produto:</b>			
Consumo de energia no modo ligado (kWh/1 000 h), arredondado por excesso às unidades	3	Classe de eficiência energética	E
Fluxo luminoso útil ( $\phi_{\text{útil}}$ ), indicando se é o fluxo numa esfera (360 °), num cone de ângulo largo (120 °) ou num cone de ângulo estreito (90 °);	330 em Esfera (360°)	Temperatura de cor correlacionada, arredondada à centena de graus kelvin, ou a gama de temperaturas de cor correlacionadas, arredondadas à centena de graus kelvin, que podem ser reguladas	3 000
Potência no modo ligado ( $P_{\text{lig}}$ ), expressa em W	3,0	Potência em espera ( $P_{\text{esp}}$ ), expressa em W e arredondada às centésimas	0,00
Potência em espera em rede ( $P_{\text{rede}}$ ) para CLS, expressa em W e arredondada às centésimas	-	Índice de reprodução cromática, arredondado às unidades, ou gama de valores de IRC que podem ser regulados	80

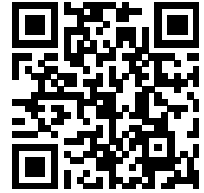
Dimensões exteriores, sem dispositivo de comando separado, elementos de comando da iluminação e elementos de comando sem função de iluminação, caso existam (em milímetros)	Altura	50	Distribuição espectral da energia na gama 250-800 nm, a plena carga	Ver imagem na última página
	Largura	17		
	Profundidade	17		
Alegação de potência equivalente <sup>(a)</sup>	Sim	Em caso afirmativo, potência equivalente (W)	30	
		Coordenadas cromáticas (x e y)	0,440 0,403	
<b>Parâmetros das fontes de luz LED e OLED:</b>				
Índice de reprodução cromática (IRC) R9	0	Fator de sobrevivência	0,90	
Fator de conservação do fluxo luminoso	0,98			
<b>Parâmetros das fontes de luz LED e OLED de rede:</b>				
Fator de desfasamento (cos $\phi$ 1)	0,96	Coerência cromática, em elipses de MacAdam	6	
Alegação de que a fonte de luz LED substitui fontes de luz fluorescentes sem balastro integrado de potência determinada.	-(b)	Em caso afirmativo, a alegação de substituição (W)	-	
Medida de cintilação (Pst LM)	1,0	Medida de efeito estroboscópico (SVM)	0,4	

(a) : não aplicável;

(b) : não aplicável;



Model placed on the Union market from 01/09/2021



**EPREL registration number:** 741245

<https://eprel.ec.europa.eu/qr/741245>

**Supplier:** LUQOM HOLDING GMBH (Manufacturer)

**Website:** [www.luqom.eu](http://www.luqom.eu)

**Customer care service:**

**Name:** Luqom\_Holding\_GmbH

**Website:**

**Email:** [service@lampenwelt.de](mailto:service@lampenwelt.de)

**Phone:** +49 (0) 66 42 - 251 9000

**Address:**

Rabanusstraße 16

36037 Fulda

Alemanha