

Productinformatieblad

GEDELEGEERDE VERORDENING (EU) 2019/2015 VAN DE COMMISSIE met betrekking tot de energie-etikettering van lichtbronnen

Naam van de leverancier of handelsmerk: Lindby

Adres van de leverancier: Luqom_Holding_GmbH, Seelbüde 13, 36110 Schlitz, DE

Typeaanduiding: 9992001

Lichtbrontype:

Gebruikte verlichtingstechnologie:	LED	Niet-gericht of gericht:	NDLS
Type voet van de lichtbron (of andere elektrische aansluiting)	G9		
Netspanning of niet-netspanning:	MLS	Geconnecteerde lichtbron (CLS):	Nee
Lichtbron met regelbare kleur:	Nee	Omhulsel:	-
Lichtbron met hoge luminantie:	Nee		
Antiverblindingscherm:	Nee	Dimbaar:	Nee

Productparameters

Parameter	Waarde	Parameter	Waarde
-----------	--------	-----------	--------

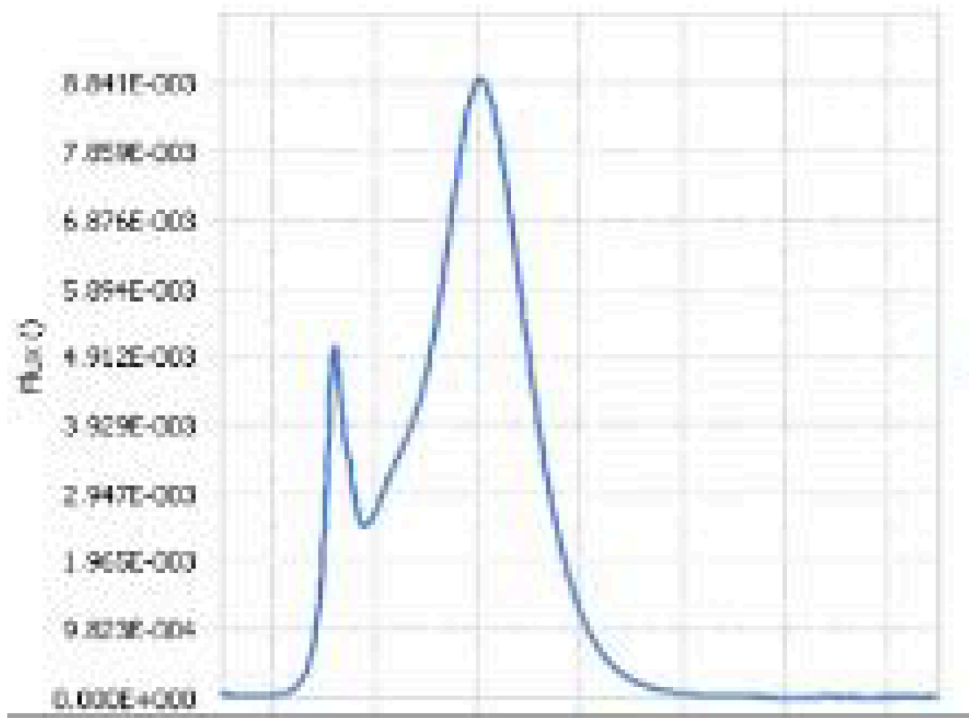
Algemene productparameters:

Energieverbruik in de gebruiktoestand (kWh/1 000 u), naar boven afgerond op het dichtstbijzijnde gehele getal	3	Energie-efficiëntieklasse	E
Nuttige lichtstroom (ϕ_{use}), waarbij wordt vermeld of deze verwijst naar de lichtstroom in een bol (360°), in een brede kegel (120°) of in een smalle kegel (90°)	330 in Bol (360°)	Toegevoegde kleurtemperatuur, afgerond op de dichtstbijzijnde 100 K, of het bereik van toegevoegde kleurtemperaturen, afgerond op de dichtstbijzijnde 100 K, die kunnen worden ingesteld	3 000
Energie in gebruiktoestand (P_{on}), uitgedrukt in W	3,0	Energie in stand-bytoestand (P_{sb}), uitgedrukt in W en afgerond op twee decimalen	0,00
Energie in netwerkgebonden stand-by (P_{net}) voor CLS, uitgedrukt in W en afgerond op twee decimalen	-	Kleurweergave-index, afgerond op het dichtstbijzijnde gehele getal, of het bereik van CRI-waar-	80

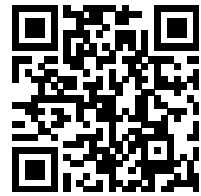
			den die kunnen worden ingesteld	
Buitenafmetingen zonder afzonderlijk voorschakelapparaat, onderdelen voor lichtregeling en niet-verlichtingsonderdelen, in voorkomend geval (in millimeter)	Hoogte	50	Spectrale distributie in het bereik van 250 nm tot 800 nm, bij vollast	Zie afbeelding op laatste bladzijde
	Breedte	17		
	Diepte	17		
Beweerd equivalent vermogen ^(a)		Ja	Indien ja, equivalent vermogen (W)	30
			Kleurcoördinaten (x en y)	0,440 0,403
Parameters voor led- en oledlichtbronnen:				
R9-waarde		0	Overlevingsfactor	0,90
Lumenbehoudsfactor		0,98		
Parameters voor led- en olednetzspanningslichtbronnen:				
Verschuivingsfactor (cos ϕ_1)		0,96	Kleurconsistentie in MacAdam-ellipsen	6
Beweringen dat een ledlichtbron een vervanging vormt voor een fluorescentielichtbron zonder geïntegreerde ballast van een bepaalde wattage.		.. ^(b)	Indien ja, dan bewering dat de lichtbron een vervanging vormt (W)	-
Metriek voor flikkering (Pst LM)		1,0	Metriek voor stroboscopisch effect (SVM)	0,4

(a): ' : niet van toepassing;

(b): ' : niet van toepassing;



Model placed on the Union market from 01/09/2021



EPREL registration number: 741245

<https://eprel.ec.europa.eu/qr/741245>

Supplier: LUQOM HOLDING GMBH (Manufacturer)

Website: www.luqom.eu

Customer care service:

Name: Luqom_Holding_GmbH

Website:

Email: service@lampenwelt.de

Phone: +49 (0) 66 42 - 251 9000

Address:

Seelbude 13
36110 Schlitz
Duitsland