

# Tuoteseloste

KOMISSION DELEGOITU ASETUS (EU) 2019/2015 valonlähteiden energiamerkintöjen osalta

**Tavarantoimittajan nimi tai tavaramerkki:** Lindby

**Tavarantoimittajan osoite:** Luqom\_Holding\_GmbH, Rabanusstraße 16, 36037 Fulda, DE

**Mallitunniste:** 9992001

## Valonlähteen tyyppi:

Käytetty valaistusteknologia:	LED	Ympärisäteilevä tai suuntaava:	Ympärisäteilevä valonlähde
Valonlähteen kannan tyyppi: (tai muu sähköliitäntä)	G9		
Verkköjännitteinen tai ei:	MLS	Tietoverkkoon liitetty valonlähde:	Ei
Väriämpötilaltaan säädettävä valonlähde:	Ei	Kupu:	-
Korkean luminanssin valonlähde:	Ei		
Häikäisysoja:	Ei	Himmennettävä:	Ei

## Tuoteparametrit

Parametri	Arvo	Parametri	Arvo
-----------	------	-----------	------

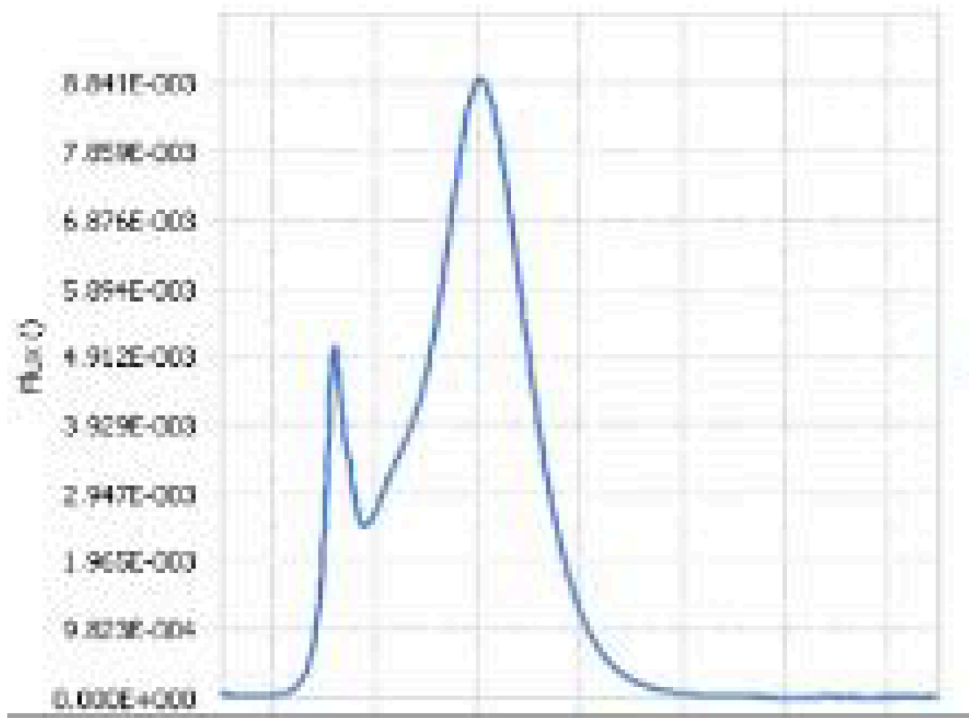
### Yleiset tuoteparametrit:

Energiankulutus päälle kytkettynä (kWh/1000 h) pyöristettynä lähimpään kokonaislukuun	3	Energiatohokkuusluokka	E	
Hyötyvalovirta ( $\phi_{use}$ ) ja ilmoitus siitä, viitataan ko sille valovirtaan pallossa (360°), leveässä kartiossa (120°) vai kapeassa kartiossa (90°)	330 kuviossa Pallo (360°)	Ekvivalentti väriämpötila pyöristettynä lähimpään 100 kelviniin tai alue, jolle ekvivalentti väriämpötila voidaan säätää, pyöristettynä 100 kelviniin	3 000	
Päälle kytkettynä -tilan teho ( $P_{on}$ ), watteina	3,0	Valmiustilateho ( $P_{sb}$ ), watteina ja pyöristettynä kahden desimaaliin	0,00	
Verkkovalmiustilateho ( $P_{net}$ ), watteina ja pyöristettynä kahden desimaaliin	-	Värintoistoindeksi pyöristettynä lähimpään kokonaislukuun tai alue, jolle CRI-arvo voidaan säätää	80	
Ulkomitat ilman erillistä liitäntälaitetta, valais-	Korkeus	50	Spektrinen tehojakauma alueella 250–800 nm täydellä kuormalla	Ks. kuva viimeisellä sivulla
	Leveys	17		
	Syvyys	17		

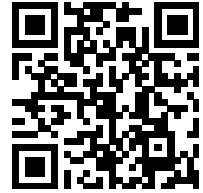
tuksen ohjauksen osia ja valaistukseen liittyvät osia, jos sellaisia on (millimetreinä)				
Väitetty tehovastaavuus <sup>(a)</sup>	Kyllä	Jos kyllä, vastaava teho (W)	30	
		Värikoordinaatit (x ja y)	0,440 0,403	
<b>LED- tai OLED-valonlähteiden parametrit:</b>				
R9-värintoistoindeksin arvo	0	Eloonjäämiskerroin	0,90	
Valovirran alenemakerroin	0,98			
<b>Verkköjännitteisten LED- tai OLED-valonlähteiden parametrit:</b>				
Perusaallon tehokerroin (cos $\phi_1$ )	0,96	Värin yhtenäisyys MacAdamin ellipsinä	6	
Väite, että LED-valonlähde korvaa tietyn wattiluvun loistevalonlähteen, jossa ei ole sisäistä virranrajoitinta	.. <sup>(b)</sup>	Jos kyllä, niin korvaavuusväite (W)	-	
Välkynnän mitta-arvo (Pst LM)	1,0	Stroboskooppi-ilmiön mitta-arvo (SVM)	0,4	

<sup>(a)</sup>.. : ei sovelleta

<sup>(b)</sup>.. : ei sovelleta



Model placed on the Union market from 01/09/2021



**EPREL registration number:** 741245

<https://eprel.ec.europa.eu/qr/741245>

**Supplier:** LUQOM HOLDING GMBH (Manufacturer)

**Website:** [www.luqom.eu](http://www.luqom.eu)

**Customer care service:**

**Name:** Luqom\_Holding\_GmbH

**Website:**

**Email:** [service@lampenwelt.de](mailto:service@lampenwelt.de)

**Phone:** +49 (0) 66 42 - 251 9000

**Address:**

Rabanusstraße 16

36037 Fulda

Saksa