

# Informačný list výrobku

DELEGOVANÉ NARIADENIE KOMISIE (EÚ) 2019/2015, pokiaľ ide o energetické označovanie svetelných zdrojov

**Názov dodávateľa alebo jeho ochranná známka:** Gnosjö Konstsmide AB

**Adresa dodávateľa:** Technical Support, Gnosjö Konstsmide AB Box 54 335 22 Gnosjö Sweden

**Identifikačný kód modelu:** 563

## Typ svetelného zdroja:

Použitá technológia osvetlenia:	LED	Nesmerový alebo smerový:	NDLS
Typ päťice svetelného zdroja (alebo iné elektrické rozhranie)	JST BH-R-02(8.0)VS-1N or CviLux CP0403S0043		
Napájaný zo siete alebo nena-pájaný zo siete:	MLS	Pripojený zdroj svet-la (CLS):	Nie
Farebne laditeľný svetelný zdroj:	Nie	Plášť:	-
Svetelný zdroj s vysokým jasom:	Nie		
Štít proti oslneniu:	Nie	Stmievateľný:	Áno

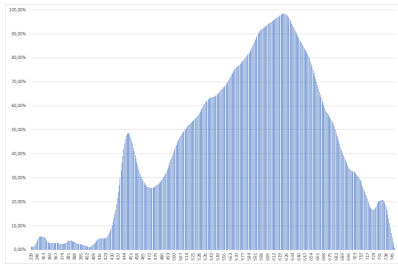
## Parametre výrobku

Parameter	Hodnota	Parameter	Hodnota
<b>Všeobecné parametre výrobku:</b>			
Spotreba energie v režime zapnutia (kWh/1 000 h) zaokrúh-lená nahor na najbližšie celé čís-lo	9	Trieda energetickej účinnosti	F
Užitočný svetelný tok ( $\phi_{use}$ ) s uvedením, či ide o svetelný tok v guli (360°), širokom kuže-li (120°) alebo zúženom kuželi (90°)	700 v širokém kuželi (120°)	Náhradná teplota chromatickosti zaokrúh-lená na najbližších 100 K alebo rozsah náhrad-ných teplôt chroma-tickosti zaokrúh-lený na najbližších 100 K, ktorý možno nastaviť	3 000
Spotreba v režime zapnutia ( $P_{on}$ ), vyjadrená vo W	8,0	Spotreba v režime pohotovosti ( $P_{sb}$ ) vyjadrená vo W a zaokrúh-lená na dve desa-tinné miesta	0,00
Spotreba v režime pohotovosti pri zapojení v sieti ( $P_{net}$ ) v prípa-de CLS, vyjadrená vo W a zaok-	-	Index podania farieb zaokrúh-lený na najb-ližšie celé číslo alebo rozsah hodnôt CRI,	80

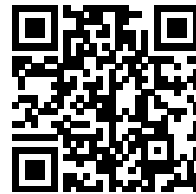
rúhlená na dve desatinné miesta			ktorý možno nastaviť	
Vonkajšie rozmery bez prípadného samostatného ovládacieho zariadenia, častí na ovládanie osvetlenia a častí, ktoré neslúžia na ovládanie osvetlenia (v milimetroch)	Výška	2 400	Spektrálne rozloženie výkonu v rozsahu 250 nm až 800 nm pri plnej záťaži	Pozri obrázok na poslednej strane
	Šírka	300		
	Hĺbka	550		
Tvrdenie o rovnocennom výkone <sup>(a)</sup>		-	Ak áno, rovnocenný výkon (W)	-
			Súradnice chromatickosti (x a y)	0,430 0,400
<b>Parametre svetelných zdrojov LED a OLED:</b>				
Hodnota indexu podania farieb R9		20	Činiteľ funkčnej spoľahlivosti	-
Činiteľ starnutia svetelného zdroja		-		
<b>Parametre svetelných zdrojov LED a OLED napájaných zo siete:</b>				
Činiteľ fázového posunu (cos $\phi_1$ )		0,50	Farebná konzistencia v MacAdamových elipsách	3
Tvrdenie, že svetelný zdroj LED nahrádza žiarivkový svetelný zdroj bez vstavaného predradníka s konkrétnym výkonom vo wattoch.		_(b)	Ak áno, potom údaj nahradenej hodnoty (W)	-
Merná veličina blikania (Pst LM)		0,5	Merná veličina strobooskopického javu (SVM)	0,6

(a) „-“: neuplatňuje sa;

(b) „-“: neuplatňuje sa;



Model placed on the Union market from 01/01/2015



**EPREL registration number:** 725304

<https://eprel.ec.europa.eu/qr/725304>

**Supplier:** Gnosjö Konstsmide AB (Importer)

**Website:**

**Customer care service:**

**Name:** Technical Support

**Website:**

**Email:** [info@konstsmide.se](mailto:info@konstsmide.se)

**Phone:** +46370332000

**Address:**

Gnosjö Konstsmide AB

Box 54

335 22 Gnosjö

Sweden