

# Karta informacyjna produktu

ROZPORZĄDZENIE DELEGOWANE KOMISJI (UE) 2019/2015 w odniesieniu do etykietowania energetycznego źródeł światła

**Nazwa dostawcy lub znak towarowy:** Gnosjö Konstsmide AB

**Adres dostawcy:** Technical Support, Gnosjö Konstsmide AB Box 54 335 22 Gnosjö Sweden

**Identyfikator modelu:** 563

## Rodzaj źródła światła:

Zastosowana technologia oświetleniowa:	LED	Bezkierunkowe lub kierunkowe źródło światła:	NDLS
Rodzaj trzonka źródła światła (lub inne złącze elektryczne)	JST BHR-02(8.0)VS-1N or CviLux CP0403S0043		
Źródło światła zasilane lub niezasilane napięciem sieciowym:	MLS	Połączone źródło światła (CLS):	Nie
Źródło światła z możliwością zmiany barwy światła:	Nie	Bańka:	-
Źródło światła o wysokiej luminancji:	Nie		
Ostona przeciwolśnieniowa:	Nie	Funkcja ściemniania:	Tak

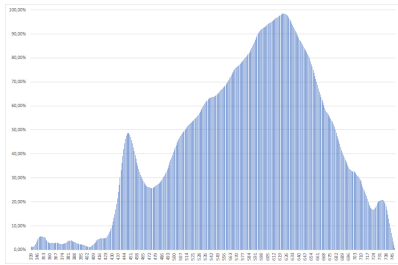
## Parametry produktu

Parametr	Wartość	Parametr	Wartość
<b>Ogólne parametry produktu:</b>			
Zużycie energii w trybie włączenia (kWh/1 000 h), zaokrąglone w górę do najbliższej liczby całkowitej	9	Klasa efektywności energetycznej	F
Użyteczny strumień świetlny ( $\phi_{use}$ ) wskazujący, czy odnosi się on do strumienia w kuli (360°), w szerokim stożku (120°) lub w wąskim stożku (90°)	700 w Szeroki stożek (120°)	Skorelowana temperatura barwowa, zaokrąglona do najbliższych 100 K, lub zakres skorelowanych temperatur barwowych, zaokrąglony do najbliższych 100 K, jakie można ustawić	3 000
Moc w trybie włączenia ( $P_{on}$ ), podana w W	8,0	Moc w trybie czuwania ( $P_{sb}$ ), podana w W i zaokrąglona do drugiego miejsca po przecinku	0,00
Moc w trybie podłączenia do sieci ( $P_{net}$ ), dla CLS podana w W	-	Wskaźnik oddawania barw, zaokrąglony	80

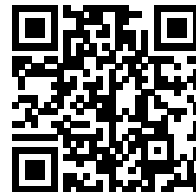
i zaokrąglona do drugiego miejsca po przecinku			ny do najbliższej liczby całkowitej, lub zakres wartości CRI, jakie można ustawić	
Wymiary zewnętrzne bez oddzielnego osprzętu sterującego, elementów sterowania oświetleniem i elementów niebędących elementami oświetleniowymi, jeżeli występują (mm)	Wysokość	2 400	Rozkład widmowy mocy w zakresie 250–800 nm, przy pełnym obciążeniu	Zob. rys. na ostatniej stronie
	Szerokość	300		
	Głębokość	550		
Deklaracja równoważnej mocy <sup>a)</sup>		-	W przypadku odpowiedzi twierdzącej, równoważna moc (W)	-
			Współrzędne chromatyczności (x i y)	0,430 0,400
<b>Parametry źródeł światła LED i OLED:</b>				
Wartość wskaźnika oddawania barw R9		20	Współczynnik trwałości	-
Współczynnik zachowania strumienia świetlnego		-		
<b>Parametry zasilanych z sieci źródeł światła LED i OLED:</b>				
Współczynnik przesuwu fazowego (cos φ1)		0,50	Jednolitość barwy w elipsach McAdama	3
Deklaracje, że źródło światła LED zastępuje fluorescencyjne źródło światła bez wbudowanego statecznika o określonej mocy		- <sup>b)</sup>	W przypadku odpowiedzi twierdzącej, deklaracja dotycząca zastąpienia (W)	-
Wskaźnik migotania (Pst LM)		0,5	Wskaźnik efektu stroboskopowego (SVM)	0,6

a) „-” : nie dotyczy;

b) „-” : nie dotyczy;



Model placed on the Union market from 01/01/2015



**EPREL registration number:** 725304

<https://eprel.ec.europa.eu/qr/725304>

**Supplier:** Gnosjö Konstsmide AB (Importer)

**Website:**

**Customer care service:**

**Name:** Technical Support

**Website:**

**Email:** [info@konstsmide.se](mailto:info@konstsmide.se)

**Phone:** +46370332000

**Address:**

Gnosjö Konstsmide AB

Box 54

335 22 Gnosjö

Sweden