

# Tuoteseloste

KOMISSION DELEGOITU ASETUS (EU) 2019/2015 valonlähteiden energiamerkintöjen osalta

**Tavarantoimittajan nimi tai tavaramerkki:** Gnosjö Konstsmide AB

**Tavarantoimittajan osoite:** Technical Support, Gnosjö Konstsmide AB Box 54 335 22 Gnosjö Sweden

**Mallitunniste:** 563

## Valonlähteen tyyppi:

|   |   |                                    |                            |
|---|---|------------------------------------|----------------------------|
| Käytetty valaistusteknologia:                       | LED   | Ympärisäteilevä tai suuntaava:     | Ympärisäteilevä valonlähde |
| Valonlähteen kannan tyyppi: (tai muu sähköliitäntä) | JST<br>BHR-02(8.0)VS-1N<br>or CviLux<br>CP0403S0043 |                                    |                            |
| Verkojännitteinen tai ei:                           | MLS   | Tietoverkkoon liitetty valonlähde: | Ei                         |
| Väriämpötilaltaan säädettävä valonlähde:            | Ei  | Kupu:                              | -                          |
| Korkean luminanssin valonlähde:                     | Ei  |                                    |                            |
| Häikäisysoja:                                       | Ei  | Himmennettävä:                     | Kyllä                      |

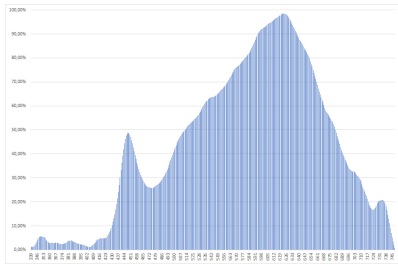
## Tuoteparametrit

| Parametri  | Arvo                                      | Parametri   | Arvo  |
|--|---|---|-------|
| <b>Yleiset tuoteparametrit:</b>  |   |   |       |
| Energiankulutus päälle kytkettynä (kWh/1000 h) pyöristettynä lähimpään kokonaislukuun  | 9   | Energiatehokkuusluokka  | F     |
| Hyötyvalovirta ( $\phi_{use}$ ) ja ilmoitus siitä, viitataan ko sille valovirtaan pallossa ( $360^\circ$ ), leveässä kartiossa ( $120^\circ$ ) vai kapeassa kartiossa ( $90^\circ$ ) | 700 kuviossa Leveä kartio ( $120^\circ$ ) | Ekvivalentti väriämpötila pyöristettynä lähimpään 100 kelviniin tai alue, jolle ekvivalentti väriämpötila voidaan säätää, pyöristettynä 100 kelviniin | 3 000 |
| Päälle kytkettynä -tilan teho ( $P_{on}$ ), watteina   | 8,0                                       | Valmiustilateho ( $P_{sb}$ ), watteina ja pyöristettynä kahden desimaaliin  | 0,00  |
| Verkovalmiustilateho ( $P_{net}$ ), watteina ja pyöristettynä kahden desimaaliin   | -   | Värintoistoindeksi pyöristettynä lähimpään kokonaislukuun tai alue, jolle CRI-arvo voidaan säätää   | 80    |

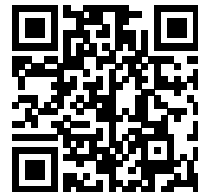
|  |                   |       |   |                              |
|--|-------------------|-------|---|------------------------------|
| Ulkomitat ilman erillistä liitäntälaitetta, valaistuksen ohjauksen osia ja valaistukseen liittymättömiä osia, jos sellaisia on (millimetreinä) | Korkeus           | 2 400 | Spektrinen tehojakauma alueella 250–800 nm täydellä kuormalla | Ks. kuva viimeisellä sivulla |
|  | Leveys            | 300   |   |                              |
|  | Syvyys            | 550   |   |                              |
| Väitetty tehovastaavuus <sup>(a)</sup>   | -                 | -     | Jos kyllä, vastaava teho (W)                                  | -                            |
|  |                   |       | Värikoordinaatit (x ja y)                                     | 0,430<br>0,400               |
| <b>LED- tai OLED-valonlähteiden parametrit:</b>  |                   |       |   |                              |
| R9-värintoistoindeksin arvo  | 20                |       | Eloonjäämiskerroin  | -                            |
| Valovirran alenemakerroin  | -                 |       |   |                              |
| <b>Verkköjännitteisten LED- tai OLED-valonlähteiden parametrit:</b>  |                   |       |   |                              |
| Perusaallon tehokerroin (cos $\phi_1$ )  | 0,50              |       | Värin yhtenäisyys MacAdamin ellipsinä                         | 3                            |
| Väite, että LED-valonlähde korvaa tietyn wattiluvun loistevalonlähteen, jossa ei ole sisäistä virranrajoitinta                                 | .. <sup>(b)</sup> |       | Jos kyllä, niin korvaavuusväite (W)                           | -                            |
| Välkynnän mitta-arvo (Pst LM)  | 0,5               |       | Stroboskooppi-ilmiön mitta-arvo (SVM)                         | 0,6                          |

(a). : ei sovelleta

(b). : ei sovelleta



Model placed on the Union market from 01/01/2015



**EPREL registration number:** 725304

<https://eprel.ec.europa.eu/qr/725304>

**Supplier:** Gnosjö Konstsmide AB (Importer)

**Website:**

**Customer care service:**

**Name:** Technical Support

**Website:**

**Email:** [info@konstsmide.se](mailto:info@konstsmide.se)

**Phone:** +46370332000

**Address:**

Gnosjö Konstsmide AB

Box 54

335 22 Gnosjö

Sweden