

# Ficha de información del producto

REGLAMENTO DELEGADO (UE) 2019/2015 DE LA COMISIÓN en lo relativo al etiquetado energético de las fuentes luminosas

**Nombre o marca comercial del proveedor:** Gnosjö Konstsmide AB

**Dirección del proveedor:** Technical Support, Gnosjö Konstsmide AB Box 54 335 22 Gnosjö Sweden

**Identificador del modelo:** 563

## Tipo de fuente luminosa:

Tecnología de iluminación utilizada:	LED	No direccional o direccional:	NDLS
Tipo de casquillo de la fuente luminosa (u otra interfaz eléctrica)	JST BHR-02(8.0)VS-1N or CviLux CP0403S0043		
De red o no de red:	MLS	Fuente luminosa conectada (CLS):	No
Fuente luminosa de color variable:	No	Envolvente:	-
Fuente luminosa de alta luminancia:	No		
Protección antideslumbramiento:	No	Atenuable:	Sí

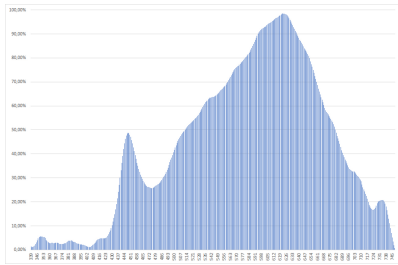
## Parámetros del producto

Parámetro	Valor	Parámetro	Valor
<b>Parámetros generales del producto:</b>			
Consumo de energía en modo encendido (kWh / 1 000 h), redondeado al entero más próximo	9	Clase de eficiencia energética	F
Flujo luminoso útil ( $\phi_{use}$ ), indicando si se refiere al flujo en una esfera (360°), en un cono amplio (120°) o en un cono estrecho (90°)	700 en Cono amplio (120°)	Temperatura de color correlacionada, redondeada a los 100 K más próximos, o intervalo de temperaturas de color correlacionadas, redondeado a los 100 K más próximos, que puede regularse	3 000
Potencia en modo encendido ( $P_{encendido}$ ), expresada en W	8,0	Potencia en modo de espera ( $P_{sb}$ ), expresada en W y redondeada al segundo decimal	0,00
Potencia en modo de espera en red ( $P_{red}$ ) para CLS, expresada	-	Índice de rendimiento de color, redon-	80

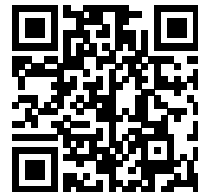
en W y redondeada al segundo decimal			deado al entero más próximo, o intervalo de valores CRI que puede regularse	
Dimensiones exteriores sin mecanismo de control independiente, piezas de control de la iluminación ni piezas ajenas a la iluminación, de haberlos (milímetros)	Altura	2 400	Distribución espectral de la potencia en el intervalo de 250 nm a 800 nm, a plena carga	Véase la imagen en la última página
	Anchura	300		
	Profundidad	550		
Declaración de potencia equivalente <sup>(a)</sup>		-	En caso afirmativo, potencia equivalente (W)	-
			Coordenadas cromáticas (x e y)	0,430 0,400
<b>Parámetros de fuentes luminosas de LED y OLED:</b>				
Valor del índice de rendimiento de color R9		20	Factor de supervivencia	-
Factor de mantenimiento del flujo luminoso		-		
<b>Parámetros de fuentes luminosas de red de LED y OLED:</b>				
factor de desplazamiento (cos $\phi_1$ )		0,50	Consistencia cromática en elipses de MacAdam	3
Declaración de que una fuente luminosa de LED sustituye a una fuente luminosa fluorescente sin balasto integrado de un determinado vataje.		-(b)	En caso afirmativo, declaración de sustitución (W)	-
Unidad de medida del parpadeo (Pst LM)		0,5	Unidad de medida del efecto estroboscópico (SVM)	0,6

(a): no aplicable;

(b): no aplicable;



Model placed on the Union market from 01/01/2015



**EPREL registration number:** 725304

<https://eprel.ec.europa.eu/qr/725304>

**Supplier:** Gnosjö Konstsmide AB (Importer)

**Website:**

**Customer care service:**

**Name:** Technical Support

**Website:**

**Email:** [info@konstsmide.se](mailto:info@konstsmide.se)

**Phone:** +46370332000

**Address:**

Gnosjö Konstsmide AB

Box 54

335 22 Gnosjö

Sweden