

Продуктов информационен лист

ДЕЛЕГИРАН РЕГЛАМЕНТ (ЕС) 2019/2015 НА КОМИСИЯТА по отношение на енергийното етикетиране на светлинни източници

Име или търговска марка на доставчика: Gnosjö Konstsmide AB

Адрес на доставчика: Technical Support, Gnosjö Konstsmide AB Box 54 335 22 Gnosjö Sweden

Идентификатор на модела: 563

Тип на светлинния източник:

Използвана технология за осветление:	LED	Ненасочено или насочено:	NDLS
Тип на цокъла на светлинния източник (или друг електрически интерфейс)	JST BHR-02(8.0)VS-1N or CviLux CP0403S0043		
от мрежата, не от мрежата:	MLS	Свързан светлинен източник (CLS):	Не
Светлинен източник с възможност за настройване на цвета:	Не	Обвивка	-
Светлинен източник с висока яркост:	Не		
Заслонка против заслепяване:	Не	Регулиране на светлинния поток:	Да

Параметри на продукта

Параметър	Стойност	Параметър	Стойност
-----------	----------	-----------	----------

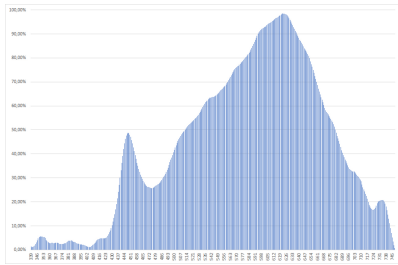
Общи параметри на продукта:

Консумация на енергия в режим „включен“ (kWh/1000 h), закръглено до най-близкото цяло число	9	Клас на енергийна ефективност	F
Полезен светлинен поток (fuse), с указание дали се отнася за потока в сфера (360°), в широк конус (120°) или в тесен конус (90°)	700 в Широк конус (120°)	Свързана цветна температура, закръглена до най-близките 100 K, или интервалът на свързаните цветни температури, които могат да бъдат зададени, закръглен до най-близките 100 K	3 000
Мощност в режим „включено“ (P_{on}), изразена във W	8,0	Мощност в режим „в готовност“ (P_{sb}), изразена във W и закръглена до вто-	0,00

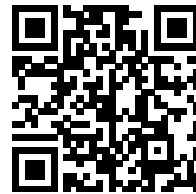
			рия знак след десетичната запетая	
Мощност в режим „изчакване в мрежа“ (P_{net}) за CLS, изразена във W и закръглена до втория знак след десетичната запетая	-		Индекс на цветоотдаване, закръглен до най-близкото цяло число, или интервалът на стойностите, които могат да бъдат зададени	80
Външни размери, без отделната пусково-регулируща апаратура, частите за регулиране на осветлението и несвързаните с управлението на осветлението части, ако има такива (в милиметри)	Височина	2 400	Разпределение на спектралната мощност в обхвата от 250 nm до 800 nm, при пълен товар	Вж. изображението на последната страница
	Ширина	300		
	Дълбочина	550		
Твърдение за еквивалентна мощност ^{a)}	-		Ако „да“, еквивалентната мощност (W)	-
			Хроматични координати (x и y)	0,430 0,400
Параметри за светлинни източници LED и OLED:				
Стойност на индекса на цветоотдаване на R9	20		Коефициент на живучест	-
Коефициент на стабилност на светлинния поток	-			
Параметри за светлинни източници LED и OLED, захранвани от мрежата:				
Фактор на мощността ($\cos \phi_1$)	0,50		Устойчивост на цвета в елипсите на Макадам	3
Твърдения, че даден светлинен източник LED заменя люминесцентен светлинен източник без вграден баласт с определена мощност.	- ^{b)}		Ако „да“, тогава твърдение за заместване (W)	-
Измерителна единица за пулсация (Pst LM)	0,5		Измерителна единица за стробоскопичен ефект (SVM)	0,6

a) '-': Не е приложимо;

б) : Не е приложимо;



Model placed on the Union market from 01/01/2015



EPREL registration number: 725304

<https://eprel.ec.europa.eu/qr/725304>

Supplier: Gnosjö Konstsmide AB (Importer)

Website:

Customer care service:

Name: Technical Support

Website:

Email: info@konstsmide.se

Phone: +46370332000

Address:

Gnosjö Konstsmide AB

Box 54

335 22 Gnosjö

Sweden