

# Ficha de informação do produto

REGULAMENTO DELEGADO (UE) 2019/2015 DA COMISSÃO respeitante à etiquetagem energética das fontes de luz

**Marca comercial ou nome do fornecedor:** PP Poellet Produktion

**Endereço do fornecedor:** Info, Allersberger Straße 52-54, 90596 Schwanstetten, DE

**Identificador de modelo:** LQS081475CC2A

## Tipo de fonte de luz:

Tecnologia de iluminação utilizada:	LED	Não direcional ou direcional:	DLS
Tipo de casquilho (ou outra interface elétrica) da fonte de luz	Nein		
De rede ou fora da rede:	NMLS	Fonte de luz conectada (CLS):	Não
Fonte de luz de cor regulável:	Sim	Invólucro:	-
Fonte de luz de alta luminância:	Sim		
Proteção contra encandeamento:	Não	Atenuável:	Apenas por meio de variadores específicos

## Parâmetros do produto

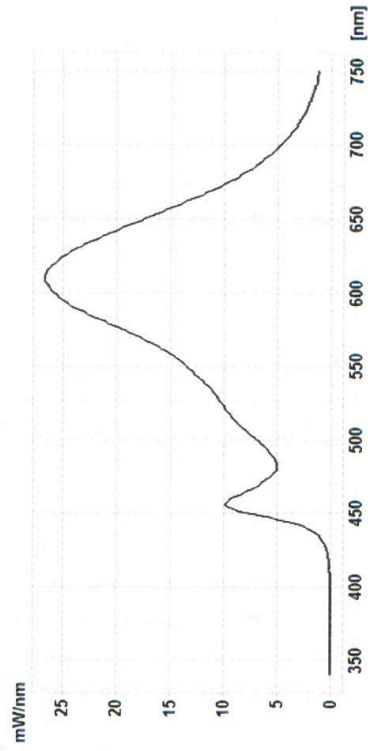
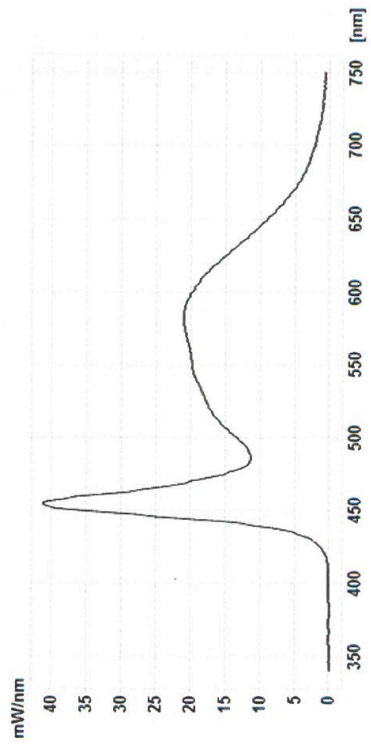
Parâmetro	Valor	Parâmetro	Valor
<b>Parâmetros gerais do produto:</b>			
Consumo de energia no modo ligado (kWh/1 000 h), arredondado por excesso às unidades	24	Classe de eficiência energética	F
Fluxo luminoso útil ( $\phi_{\text{útil}}$ ), indicando se é o fluxo numa esfera (360 °), num cone de ângulo largo (120 °) ou num cone de ângulo estreito (90 °);	1 910 em Esfera (360°)	Temperatura de cor correlacionada, arredondada à centena de graus kelvin, ou a gama de temperaturas de cor correlacionadas, arredondadas à centena de graus kelvin, que podem ser reguladas	2610...5740
Potência no modo ligado ( $P_{\text{lig}}$ ), expressa em W	21,4	Potência em espera ( $P_{\text{esp}}$ ), expressa em W e arredondada às centésimas	0,00
Potência em espera em rede ( $P_{\text{rede}}$ ) para CLS, expressa em W e arredondada às centésimas	-	Índice de reprodução cromática, arredondado às unidades, ou gama de va-	83

			lores de IRC que podem ser regulados	
Dimensões exteriores, sem dispositivo de comando separado, elementos de comando da iluminação e elementos de comando sem função de iluminação, caso existam (em milímetros)	Altura	2	Distribuição espectral da energia na gama 250-800 nm, a plena carga	Ver imagem na última página
	Largura	8		
	Profundidade	1 475		
Alegação de potência equivalente <sup>(a)</sup>	-	-	Em caso afirmativo, potência equivalente (W)	-
			Coordenadas cromáticas (x e y)	0,460 0,400
<b>Parâmetros das fontes de luz direcionais:</b>				
Pico de intensidade luminosa (cd)	608		Ângulo de feixe, em graus, ou gama de ângulos de feixe que podem ser regulados	120
<b>Parâmetros das fontes de luz LED e OLED:</b>				
Índice de reprodução cromática (IRC) R9	15		Fator de sobrevivência	0,85
Fator de conservação do fluxo luminoso	0,75			

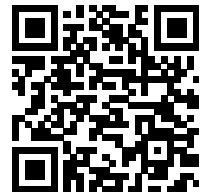
(a) : não aplicável;

(b) : não aplicável;

Modellkennung: LQS081475CC2A



Model placed on the Union market from 07/06/2021



**EPREL registration number:** 723513

<https://eprel.ec.europa.eu/qr/723513>

**Supplier:** wipo elektrotechnik (Manufacturer)

**Website:**

**Customer care service:**

**Name:** Info

**Website:**

**Email:** [Info@poellet-produktion.de](mailto:Info@poellet-produktion.de)

**Phone:** 091709725030

**Address:**

Allersberger Straße 52-54

90596 Schwanstetten

Alemanha