

# Produktdatenblatt

DELEGIERTE VERORDNUNG (EU) 2019/2015 DER KOMMISSION zur Energieverbrauchskennzeichnung von Lichtquellen

**Name oder Handelsmarke des Lieferanten:** PP Poellet Produktion

**Anschrift des Lieferanten:** Info, Allersberger Straße 52-54, 90596 Schwanstetten, DE

**Modellkennung:** LQS081200CC2A

## Art der Lichtquelle:

Verwendete Beleuchtungstechnologie:	LED	Ungebündelt oder gebündelt:	DLS
Art des Sockels der Lichtquelle (oder andere elektrische Schnittstelle)	Nein		
Netzspannung/Nicht direkt an die Netzspannung angeschlossen:	NMLS	Vernetzte Lichtquelle (CLS):	Nein
Farblich abstimmbare Lichtquelle:	Ja	Hülle:	-
Lichtquelle mit hoher Leuchtdichte:	Ja		
Blendschutzschild:	Nein	Dimmbar:	Nur mit bestimmten Dimmern

## Produktparameter

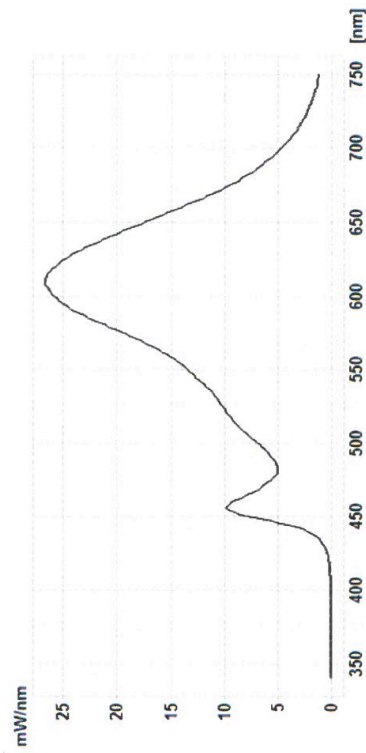
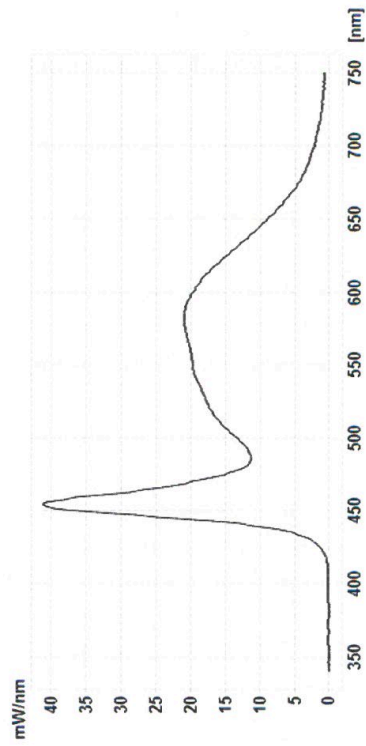
Parameter	Wert	Parameter	Wert
<b>Allgemeine Produktparameter:</b>			
Energieverbrauch im Ein-Zustand (kWh/1000 h), auf die nächstliegende ganze Zahl gerundet	19	Energieeffizienzklasse	F
Nutzlichtstrom ( $\phi_{use}$ ) mit Angabe, ob sich der Wert auf den Lichtstrom in einer Kugel ( $360^\circ$ ), in einem breiten Kegel ( $120^\circ$ ) oder in einem schmalen Kegel ( $90^\circ$ ) bezieht	1 554 in Kugel ( $360^\circ$ )	ähnliche Farbtemperatur, gerundet auf die nächstliegenden 100 K, oder Spanne der einstellbaren ähnlichen Farbtemperaturen, gerundet auf die nächstliegenden 100 K	2610...5740
Leistungsaufnahme im Ein-Zustand ( $P_{on}$ ) in W	17,3	Leistungsaufnahme im Bereitschaftszustand ( $P_{sb}$ ) in W, auf die zweite Dezimalstelle gerundet	0,00
Leistungsaufnahme im vernetzten Bereitschaftsbetrieb ( $P_{net}$ )	-	Farbwiedergabeindex, auf die	83

für CLS in W, auf die zweite Dezimalstelle gerundet			nächstliegende ganze Zahl gerundet, oder Spanne der einstellbaren CRI-Werte	
äußere Abmessungen, ggf. ohne separates Betriebsgerät, Beleuchtungssteuerungsteile und Nicht-Beleuchtungsteile (Millimeter)	Höhe	2	Spektrale Strahlungsverteilung im Bereich 250 nm bis 800 nm bei Volllast	Siehe Bild auf letzter Seite
	Breite	8		
	Tiefe	1 200		
Angabe zu einer gleichwertigen Leistungsaufnahme <sup>(a)</sup>		-	Falls ja, gleichwertige Leistungsaufnahme (W)	-
			Farbwertanteile (x und y)	0,460 0,400
<b>Parameter für Lichtquellen mit gebündeltem Licht:</b>				
Spitzenlichtstärke (cd)		495	Halbwertswinkel in Grad oder Spanne der einstellbaren Halbwertswinkel	120
<b>Parameter für LED- und OLED-Lichtquellen:</b>				
Wert des R9-Farbwiedergabeindex		15	Lebensdauerfaktor	0,85
Lichtstromerhalt		0,75		

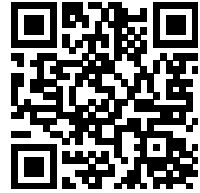
(a) „-“: nicht zutreffend;

(b) „-“: nicht zutreffend;

Modellkennung: LQS081200CCZA



Model placed on the Union market from 07/06/2021



**EPREL registration number:** 723473

<https://eprel.ec.europa.eu/qr/723473>

**Supplier:** wipo elektrotechnik (Manufacturer)

**Website:**

**Customer care service:**

**Name:** Info

**Website:**

**Email:** [Info@poellet-produktion.de](mailto:Info@poellet-produktion.de)

**Phone:** 091709725030

**Address:**

Allersberger Straße 52-54

90596 Schwanstetten

Deutschland