

# Fișa cu informații despre produs

REGULAMENTUL DELEGAT (UE) 2019/2015 AL COMISIEI cu privire la etichetarea energetică a surselor de lumină

**Denumirea sau marca comercială a furnizorului:** PP Poellet Produktion

**Adresa furnizorului:** Info, Allersberger Straße 52-54, 90596 Schwanstetten, DE

**Identificatorul de model:** LQS080900CC2A

## Tipul sursei de lumină:

Tehnologia de iluminat utilizată:	LED	Nedirecțională sau direcțională:	DLS
Tipul de soclu al sursei de lumină (sau altă interfață electrică)	Nein		
Cu alimentare de la rețea sau nealimentată de la rețea:	NMLS	Sursă de lumină conectată (CLS):	Nu
Sursă de lumină cu posibilitatea de reglare a culorilor:	Da	Anvelopă:	-
Sursă de lumină cu luminanță mare:	Da		
Protecție antireflexie:	Nu	Cu intensitate reglabilă:	Numai cu dispozitive de reglare a intensității luminoase specifice

## Parametrii produsului

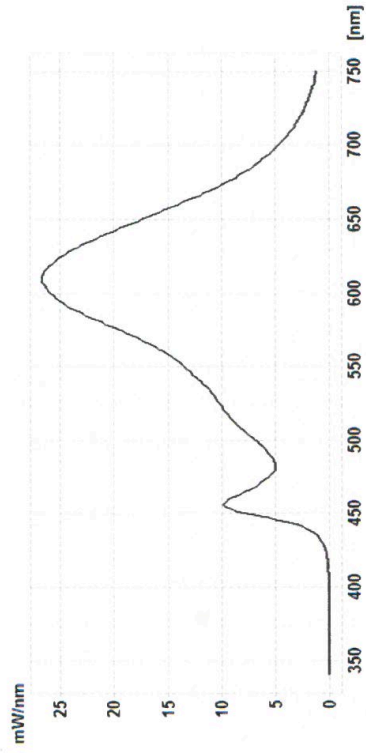
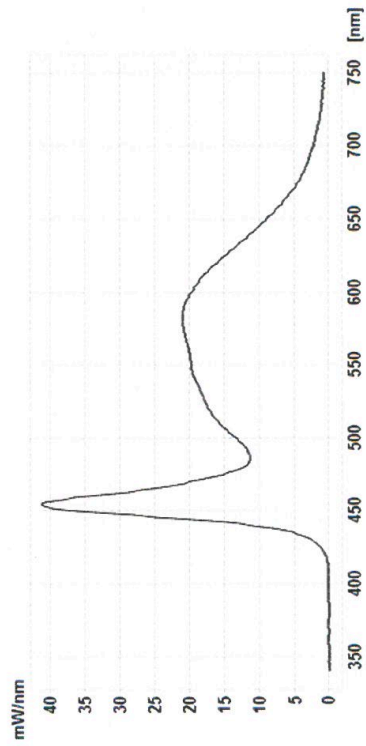
Parametru	Valoare	Parametru	Valoare
<b>Parametrii generali ai produsului:</b>			
Consumul de energie în modul activ (kWh/1000 h), rotunjit în sus la cel mai apropiat număr întreg	16	Clasa de eficiență energetică	F
Fluxul luminos util ( $\Phi_{use}$ ), indicând dacă se referă la fluxul sub formă de sferă (360°), sub formă de con larg (120°) sau sub formă de con îngust (90°)	1 165 în Sferă (360°)	Temperatura de culoare corelată, rotunjită la cea mai apropiată valoare de 100 K, sau intervalul de temperaturi de culoare corelate care pot fi reglate, rotunjite la cea mai apropiată valoare de 100 K	2610...5740
Consumul de putere în modul activ ( $P_{la}$ ), exprimat în W	12,9	Consumul de putere în modul standby ( $P_{sb}$ ), exprimat în W și rotunjit la a doua zecimală	0,00

Consumul de putere în modul standby în rețea ( $P_{net}$ ) pentru CLS, exprimat în W și rotunjit la a doua zecimală		-	Indicele de redare a culorilor, rotunjit la cel mai apropiat număr întreg, sau intervalul de valori CRI care pot fi reglate	83
Dimensiunile exterioare fără dispozitivul de comandă separat, componentele de comandă a iluminatului și componentele nelegate de iluminat, dacă există (mili-metri)	Înălțime	2	Distribuția puterii spectrale în intervalul 250-800 nm, la sarcină maximă	Vizualizare a imaginii de pe pagina anterioară
	Lățime	8		
	Adâncime	900		
Declarație de putere echivalentă <sup>(a)</sup>		-	Dacă da, puterea echivalentă (W)	-
			Coordonatele cromatice (x și y)	0,320 0,330
<b>Parametri pentru sursele de lumină direcționale:</b>				
Intensitatea luminoasă de vârf (cd)		371	Unghiul fasciculului în grade sau intervalul de unghiuri ale fasciculului care pot fi reglate	120
<b>Parametri pentru sursele de lumină cu LED și OLED:</b>				
Valoarea indicelui de redare a culorilor R9		15	Factorul de supra-viețuire	0,85
Factorul de menținere a fluxului luminos		0,75		

(a)- : nu se aplică;

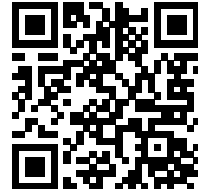
(b)- : nu se aplică;

Modellkennung: LQS080900CC2A



Geschäftsführer: Wilfried Pöllet, Armin Pöllet  
Telefon: 09170 - 972503-0,  
Web: [www.poellet-produktion.de](http://www.poellet-produktion.de)  
Email: [info@poellet-produktion.de](mailto:info@poellet-produktion.de)  
UST-ID: DE316671729, UST-ID: DE316671729,  
WEEE-Reg.-Nr.: DE 92329341, RG Nürnberg HRB 34423

Model placed on the Union market from 07/06/2021



**EPREL registration number:** 723452

<https://eprel.ec.europa.eu/qr/723452>

**Supplier:** wipo elektrotechnik (Manufacturer)

**Website:**

**Customer care service:**

**Name:** Info

**Website:**

**Email:** [Info@poellet-produktion.de](mailto:Info@poellet-produktion.de)

**Phone:** 091709725030

**Address:**

Allersberger Straße 52-54

90596 Schwanstetten

Germania