

Ficha de informação do produto

REGULAMENTO DELEGADO (UE) 2019/2015 DA COMISSÃO respeitante à etiquetagem energética das fontes de luz

Marca comercial ou nome do fornecedor: PP Poellet Produktion

Endereço do fornecedor: Info, Allersberger Straße 52-54, 90596 Schwanstetten, DE

Identificador de modelo: LQS080900CC2A

Tipo de fonte de luz:

Tecnologia de iluminação utilizada:	LED	Não direcional ou direcional:	DLS
Tipo de casquilho (ou outra interface elétrica) da fonte de luz	Nein		
De rede ou fora da rede:	NMLS	Fonte de luz conectada (CLS):	Não
Fonte de luz de cor regulável:	Sim	Invólucro:	-
Fonte de luz de alta luminância:	Sim		
Proteção contra encandeamento:	Não	Atenuável:	Apenas por meio de variadores específicos

Parâmetros do produto

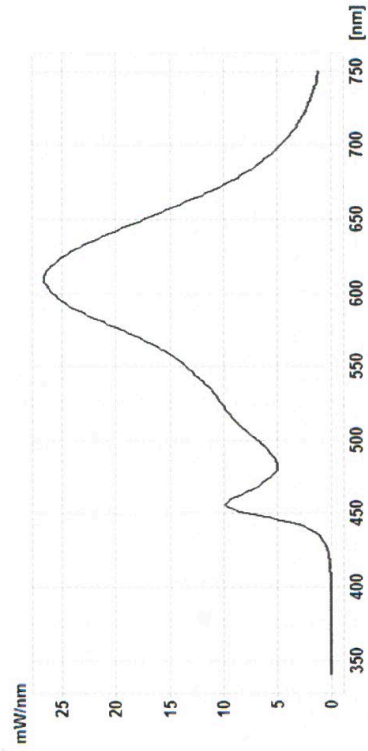
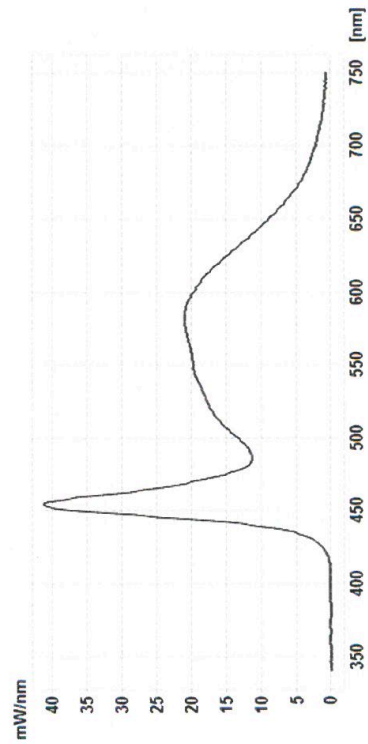
Parâmetro	Valor	Parâmetro	Valor
Parâmetros gerais do produto:			
Consumo de energia no modo ligado (kWh/1 000 h), arredondado por excesso às unidades	16	Classe de eficiência energética	F
Fluxo luminoso útil ($\phi_{\text{útil}}$), indicando se é o fluxo numa esfera (360 °), num cone de ângulo largo (120 °) ou num cone de ângulo estreito (90 °);	1 165 em Esfera (360°)	Temperatura de cor correlacionada, arredondada à centena de graus kelvin, ou a gama de temperaturas de cor correlacionadas, arredondadas à centena de graus kelvin, que podem ser reguladas	2610...5740
Potência no modo ligado (P_{lig}), expressa em W	12,9	Potência em espera (P_{esp}), expressa em W e arredondada às centésimas	0,00
Potência em espera em rede (P_{rede}) para CLS, expressa em W e arredondada às centésimas	-	Índice de reprodução cromática, arredondado às unidades, ou gama de va-	83

			lores de IRC que podem ser regulados	
Dimensões exteriores, sem dispositivo de comando separado, elementos de comando da iluminação e elementos de comando sem função de iluminação, caso existam (em milímetros)	Altura	2	Distribuição espectral da energia na gama 250-800 nm, a plena carga	Ver imagem na última página
	Largura	8		
	Profundidade	900		
Alegação de potência equivalente ^(a)	-	-	Em caso afirmativo, potência equivalente (W)	-
			Coordenadas cromáticas (x e y)	0,320 0,330
Parâmetros das fontes de luz direcionais:				
Pico de intensidade luminosa (cd)	371		Ângulo de feixe, em graus, ou gama de ângulos de feixe que podem ser regulados	120
Parâmetros das fontes de luz LED e OLED:				
Índice de reprodução cromática (IRC) R9	15		Fator de sobrevivência	0,85
Fator de conservação do fluxo luminoso	0,75			

(a) : não aplicável;

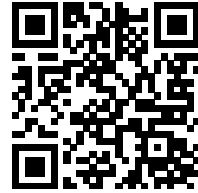
(b) : não aplicável;

Modellkennung: LQS080900CC2A



Geschäftsführer: Wilfried Pöllet, Armin Pöllet
Telefon: 09170 – 972503-0,
Web: www.poellet-produktion.de
Email: info@poellet-produktion.de
UST-ID: DE316671729, UST-ID: DE316671729,
WEEE-Reg.-Nr.: DE 92329341, RG Nürnberg HRB 34423

Model placed on the Union market from 07/06/2021



EPREL registration number: 723452

<https://eprel.ec.europa.eu/qr/723452>

Supplier: wipo elektrotechnik (Manufacturer)

Website:

Customer care service:

Name: Info

Website:

Email: Info@poellet-produktion.de

Phone: 091709725030

Address:

Allersberger Straße 52-54

90596 Schwanstetten

Alemanha