

Scheda informativa del prodotto

REGOLAMENTO DELEGATO (UE) 2019/2015 DELLA COMMISSIONE per quanto riguarda l'etichettatura energetica delle sorgenti luminose

Nome o marchio del fornitore: PP Poellet Produktion

Indirizzo del fornitore: Info, Allersberger Straße 52-54, 90596 Schwanstetten, DE

Identificativo del modello: LQS080900CC2A

Tipo di sorgente luminosa:

Tecnologia d'illuminazione:	LED	Non direzionale o direzionale:	DLS
Tipo di attacco della sorgente luminosa (o altra interfaccia elettrica)	Nein		
A tensione di rete o non a tensione di rete:	NMLS	Sorgente luminosa connessa (CLS):	No
Sorgente luminosa a colori variabili:	Sì	Involucro:	-
Sorgente luminosa ad alta luminosità:	Sì		
Schermo antiriflesso:	No	Regolabile:	Solo con specifici regolatori d'intensità

Parametri del prodotto

Parametro	Valore	Parametro	Valore
-----------	--------	-----------	--------

Parametri generali del prodotto:

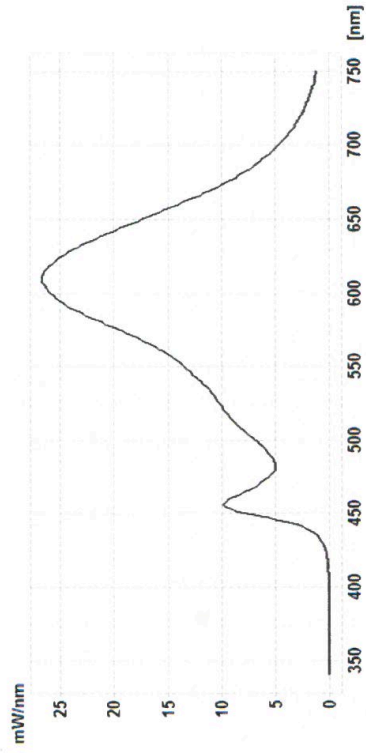
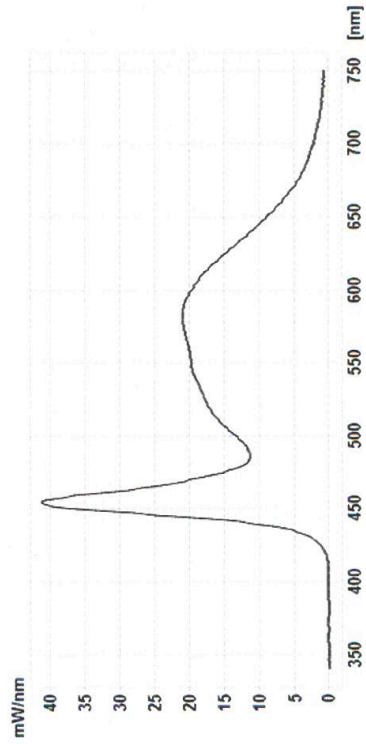
Consumo di energia in modo acceso (kWh/1000 h), arrotondato per eccesso all'intero più vicino	16	Classe di efficienza energetica	F
Flusso luminoso utile (ϕ_{use}), indicando se si riferisce al flusso in una sfera (360°), in un cono ampio (120°) o in un cono stretto (90°)	1 165 in Sfera (360°)	Temperatura di colore correlata, arrotondata ai 100 K più vicini, oppure intervallo di temperature di colore correlate che è possibile impostare, arrotondato ai 100 K più vicini	2610...5740
Potenza in modo acceso (P_{on}), espressa in W	12,9	Potenza in modo stand-by (P_{sb}), espressa in W e arrotondata al secondo decimale	0,00
Potenza in modo stand-by in rete (P_{net}) per le sorgenti luminose connesse, espressa in W e arrotondata al secondo decimale	-	Indice di resa cromatica arrotondato all'intero più vicino, oppure intervallo di	83

			valori IRC che è possibile impostare	
Dimensioni esterne senza unità di alimentazione separata, parti per il controllo dell'illuminazione e parti senza funzioni di controllo dell'illuminazione, se presenti (mm)	Altezza	2	Distribuzione spettrale di potenza a pieno carico nell'intervallo da 250 nm a 800 nm	Vedi immagine nell'ultima pagina
	Larghezza	8		
	Profondità	900		
Dichiarazione di potenza equivalente ^(a)		-	Se sì, potenza equivalente (W)	-
			Coordinate cromatiche (x, y)	0,320 0,330
Parametri per sorgenti luminose direzionali:				
Intensità luminosa di picco (cd)		371	Angolo del fascio in gradi, oppure intervallo di angoli del fascio che è possibile impostare	120
Parametri per sorgenti luminose LED e OLED:				
Valore dell'indice di resa cromatica R9		15	Fattore di sopravvivenza	0,85
Fattore di mantenimento del flusso luminoso		0,75		

(a) : non applicabile;

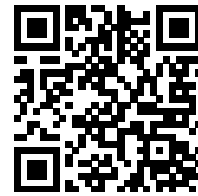
(b) : non applicabile;

Modellkennung: LQS080900CC2A



Geschäftsführer: Wilfried Pöllet, Armin Pöllet
Telefon: 09170 – 972503-0,
Web: www.poellet-produktion.de
Email: info@poellet-produktion.de
UST-ID: DE316671729, UST-ID: DE316671729,
WEEE-Reg.-Nr.: DE 92329341, RG Nürnberg HRB 34423

Model placed on the Union market from 07/06/2021



EPREL registration number: 723452

<https://eprel.ec.europa.eu/qr/723452>

Supplier: wipo elektrotechnik (Manufacturer)

Website:

Customer care service:

Name: Info

Website:

Email: Info@poellet-produktion.de

Phone: 091709725030

Address:

Allersberger Straße 52-54

90596 Schwanstetten

Germania